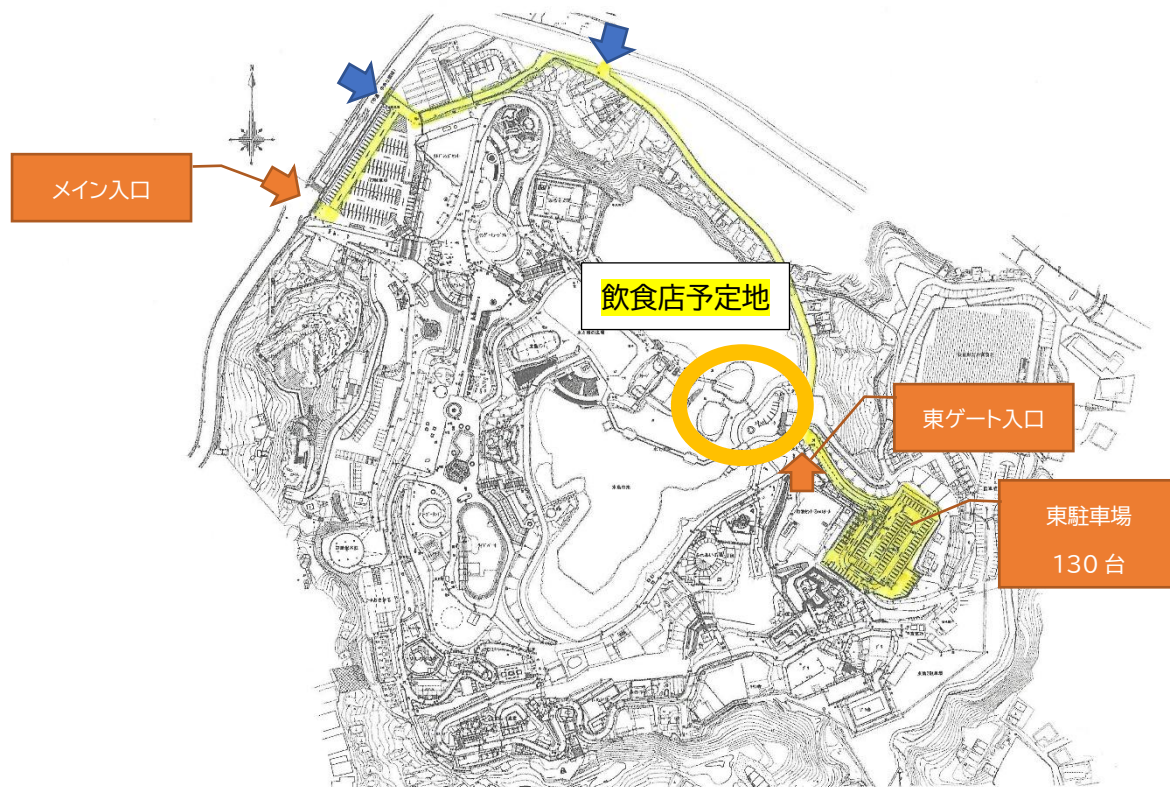
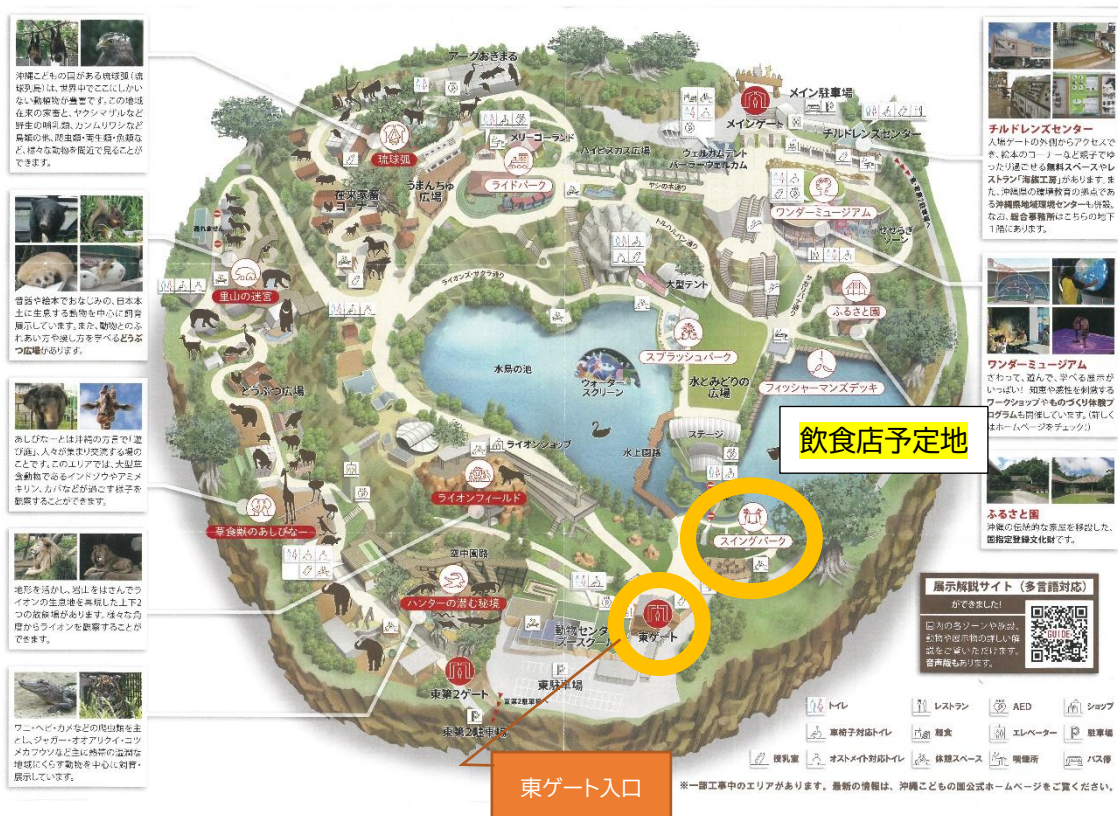


沖縄こどもの国 東ゲート入口 案内図



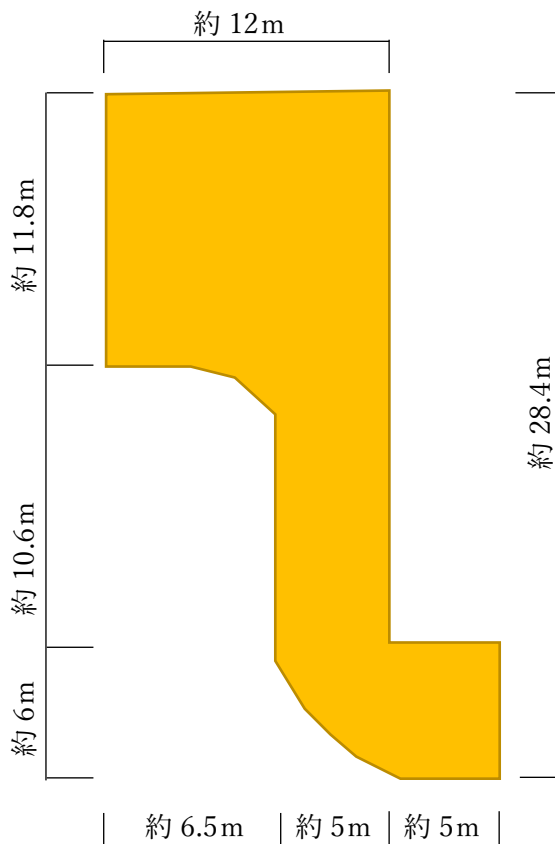
沖縄こどもの国全体 鳥観図(飲食店予定地位置図)



飲食店予定地 平面図



飲食店予定地 拡大平面図及び留意事項



飲食店概要

営業時間 平日 9:30~17:30

土日祝 9:30~21:00

※要相談

休日 毎週火曜日、年末年始

場所 東ゲート入口付近

面積 約240㎡ { 客席エリア:190㎡  
キッチン等:50㎡

客席数 約70席

駐車場 130台(東駐車場)

特徴 飲食店内からカバとミニカバが  
観察しながら飲食ができる  
池側壁は基本ガラスの予定

留意事項 購買しない来園者の休憩を  
拒まないこと。



パースと平面計画について

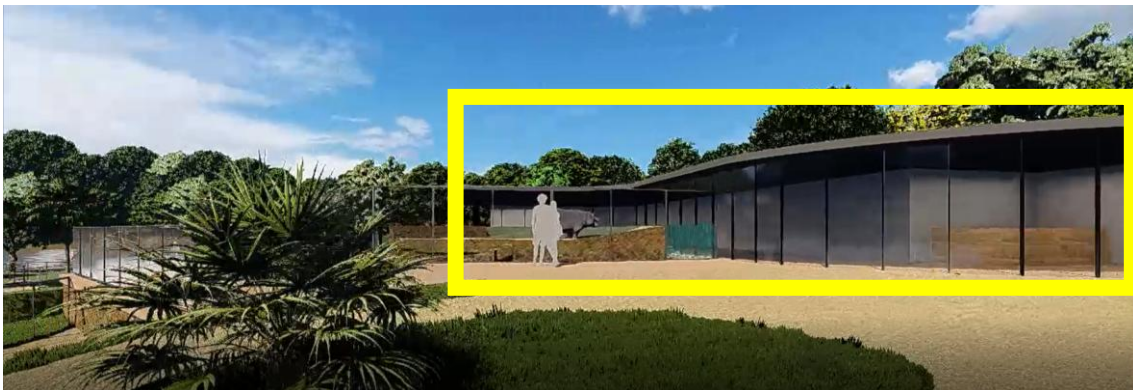
現在基本設計中のため、本サウンディング調査の意見なども踏まえ、平面計画を変更する可能性がございます。

また、パースではカウンターや客席のレイアウトがありますが、市の工事では、躯体のみ施工となり、内装等にかかる費用は事業者様負担と考えております

① 東ゲート入口付近から飲食店をみる。



② テラス付近から飲食店をみる。



③ 飲食店内入口をみる（カウンターは設置しない）





パースと平面計画について

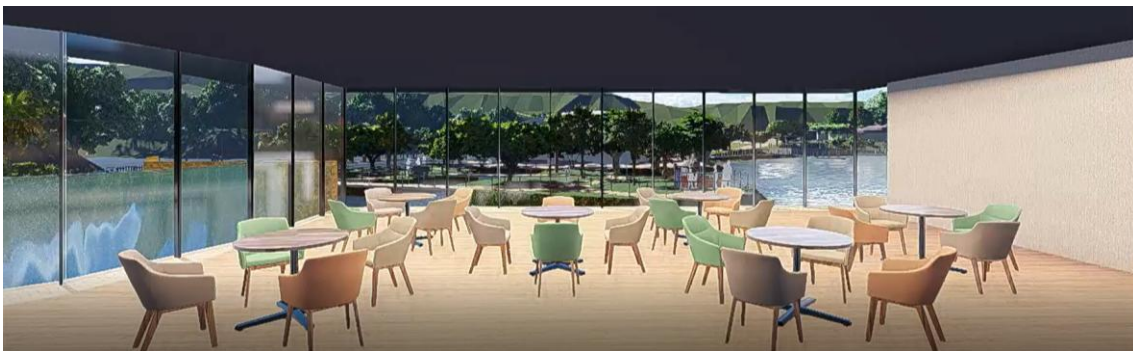
現在基本設計中のため、本サウンディング調査の意見なども踏まえ、平面計画を変更する可能性がございます。

また、パースではカウンターや客席のレイアウトがありますが、市の工事では、躯体のみ施工となり、内装等にかかる費用は事業者様負担と考えております

④ 飲食店内ミニカバ横通路から奥をみる。



⑤ 飲食店奥から池側をみる（座席などは設置しない）



⑥ 池側から飲食店外観をみる（現在のイメージです）



整備スケジュールについて

令和 8 年						令和 9 年		
7	8	9	10	11	12	1	2	3
沖縄こどもの国新カバ舎基本・実施設計業務委託								
本サウンディング			プロポーザル要綱の作成(予定)					

令和 9 年								
4	5	6	7	8	9	10	11	12
議決期間			沖縄こどもの国新カバ舎整備工事(18 か月)					
プロポーザルの実施(予定)					飲食店設計期間			

令和 9 年			令和 10 年					
1	2	3	4	5	6	7	8	9
沖縄こどもの国新カバ舎整備工事(18 か月)								
飲食店設計期間								

令和 10 年			令和 11 年					
10	11	12	1	2	3	4	5	6
工事(18 か月)			沖縄こどもの国新カバ舎 OPEN					
飲食店内装等工事期間					飲食店 OPEN			

※あくまで現在の予定となることをご容赦ください。