

住宅リフォーム支援事業 提出資料における参考資料

写真や記入例をご参考に作成をお願いいたします。
写真の枚数は決まっておりませんが、不明な点がある場合
追加資料として再提出を求める場合がございます。

1. 写真台帳の作成例

- a. バリアフリー工事
- b. 塗装工事
- c. ひび割れ工事・剥離改修工事

2. 拾い図 ・ 図面作成例

3. 工事見積書記入例



a. バリアフリー改修工事

工事前写真台帳作成例 (※必ず工事内容の説明を書くこと)



工事予定住宅の外観の写真を添付してください。



工事する場所を全体的に撮ってください。



工事個所の段差部分をスケール等で撮影し、写真を添付してください。

工事中/工事完了 写真台帳作成例 (※必ず工事内容の説明を書くこと)



工事中の写真を添付してください。



工事完了後、スケール等を用いて、施工後の段差状況がわかるよう撮ってください。(わかりやすく施工前と同じ角度で撮るようにしてください)



工事後、工事場所を全体的に撮り、完了したことがわかるよう添付してください。

b. 塗装工事

- ・ 省エネ改修工事(遮熱塗装)
- ・ 耐久性を向上させる工事(防水塗装)

塗装工事において、遮熱・及び防水性能のある塗装材を使用していることがわかるよう、使用する材料の使用前と使用後の写真を鮮明に写し、添付してください。見積書に記載されている工程をすべて撮るようお願いします。

工事前 写真台帳作成例 (※必ず工事内容の説明を書くこと)



工事予定住宅の外観の写真を添付してください。



工事前の状態がわかるよう屋根や外壁を全体的に撮り添付してください。

工事中-完成 写真台帳作成例-1 (※必ず工事内容の説明を書くこと)



使用前の塗材を撮ってください。



高圧洗浄中



プライマー塗布

工事中-完成 写真台帳作成例-2 (※必ず工事内容の説明を書くこと)



中塗り1回目



中塗り2回目



上塗り1回目

工事中-完成 写真台帳作成例-3 (※必ず工事内容の説明を書くこと)



完成



使用済みの塗料を必ず添付してください。

C. ひび割れ工事・剥離改修工事

工事前 写真台帳作成例 (※必ず工事内容の説明を書くこと)



工事予定住宅の外観の写真を添付してください。

工事中 写真台帳作成例-1



Vカット処理



シーリング充填



フィーラー仕上げ

工事前 写真台帳作成例-2 (※必ず工事内容の説明を書くこと)



コンクリートに浮きが見られます。



爆裂を起こしておりとても危険な状況

工事中 写真台帳作成例



剥離除去



錆止め塗布作業

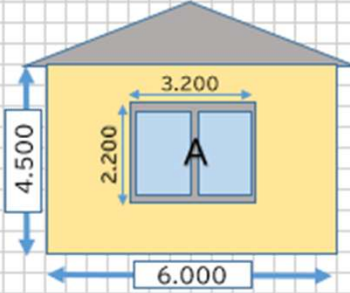
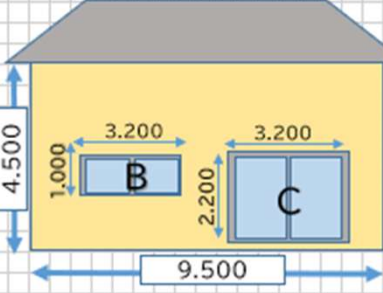
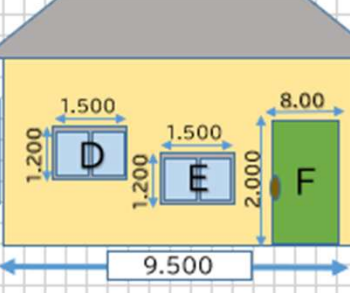
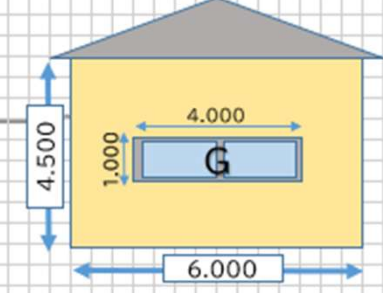


埋め戻し作業

2. 拾い図と図面

塗装などの場合、見積の根拠がわかる数量計算を表記した拾い図を添付してください。

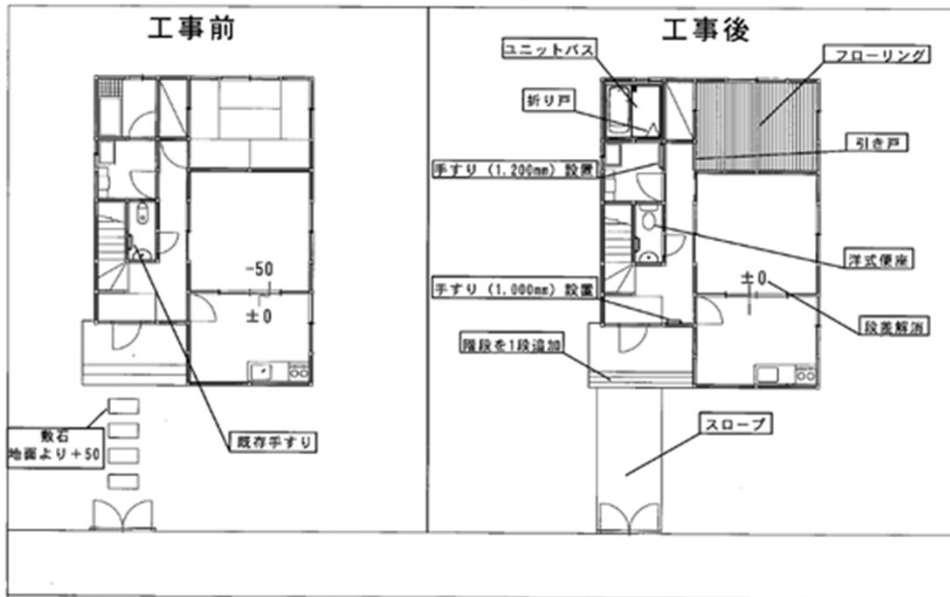
拾い図

見積の根拠となる拾い図（工事数量計算）	
工事内容	〇〇邸 外壁塗装工事寸法図
北側	東側 単位:m
	
西側	南側
	
計算欄	
壁総面積: (9.5m×4.5m×2面) + (6m×4.5×2面) = 139.5㎡	
A(北) 2.2×3.2=7.04㎡	E(西) 1.2×1.5=1.8㎡
B(東) 1.0×3.2=3.2㎡	F(西) 2.0×0.8=1.6
C(東) 2.2×3.2=7.04㎡	G(南) 1×4=4㎡
D(西) 1.2×1.5=1.8㎡	
【開口部分】A+B+C+D+E+F+G=26.48㎡	
【外壁総面積】139.5㎡ - 【開口部分】26.48㎡ = 113.02㎡	

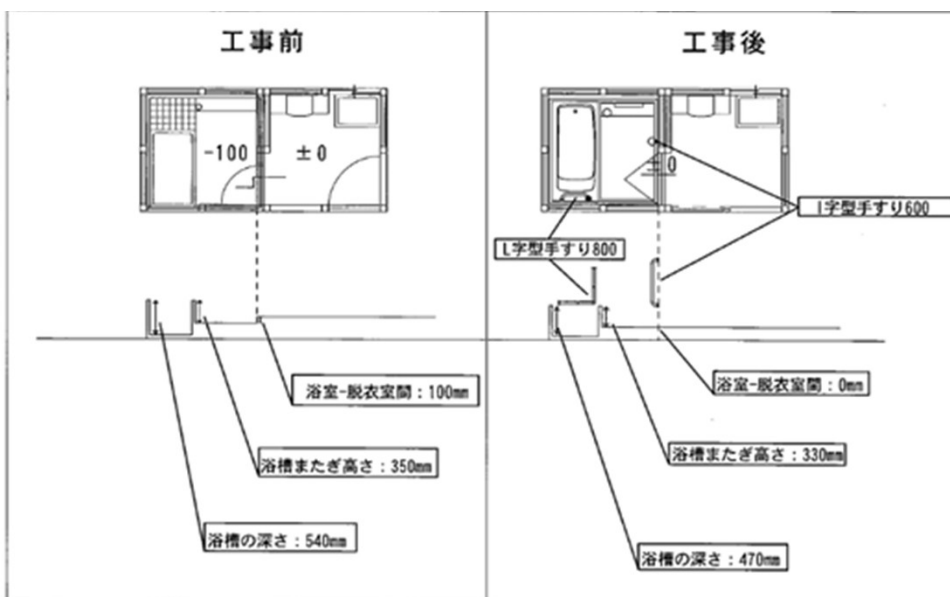
施工前と施工後の図面を添付してください。

図面(平面図)

① 段差解消・和式トイレ・スロープ・手すり設置



② 浴室改修



3. 工事見積書記入例

工事見積書(例)

年 月 日

施工業者／ 沖縄市塗装工業
 申請者名／ 沖縄 太郎
 工事場所／ 沖縄市仲宗根町26番1号

※ 工事別で内訳を作成してください

対象内訳	工事個所	項目	数量	単位	単価	金額
※2	外壁	高圧洗浄	1	式	20,000	20,000
※2	#	Uカット処理	1	式	40,000	40,000
※2	#	シーラー塗布	200	m ²	1,200	240,000
※2	#	トップ遮熱コート	200	m ²	1,800	360,000
※4	屋上	高圧洗浄	1	式	20,000	20,000
※4	#	塗膜目荒らし	60	m ²	300	18,000
※4	#	コーナー処理	30	m ²	150	4,500
※4	#	中塗り(防水2回塗り)	60	m ²	3,000	180,000
※4	#	トップコート(遮熱2回塗り)	60	m ²	2,500	150,000
		諸経費	1	式	20,000	20,000
補助対象工事額 小計						1,052,500
※7	外壁	軒天	90	m ²	3,000	270,000
※7	#	外階段	25	m ²	3,000	75,000
※7	#	天井(玄関ニス塗)	1	式	10,000	10,000
		諸経費	1	式	20,000	20,000
補助対象外工事額 小計						375,000
総工事費額						1,427,500
消費税(10%)						142,750
合計(契約金額)						1,570,250

選対
 対象
 して
 手
 く
 種
 だ
 別
 さ
 か
 ら

【対象工事種別】

- ※1 バリアフリー改修工事
- ※2 省エネ改修工事(窓、床、屋根、壁の断熱又は遮熱工事等)
- ※3 空き家の改修工事
- ※4 耐久性を向上させる改修工事(剥離補修、基礎の補強、居室空間にかかる防水塗装等)
- ※5 子育て支援(事故防止、防犯、ビルトイン食洗器設置工事等)
- ※6 テレワークの推進改修等工事
- ※7 対象外工事

- ※ 対象外工事が含まれる場合、値引きは見積書内で行うようにしてください。
- ※ こちらの様式はホームページからダウンロード可能です。