

---

# 美里公園の利用状況に関する アンケート調査

---

## 調査報告書

令和7年 12 月  
沖縄市

# 目 次

第 1 節 調査の概要 .....	1
(1) 目的等 .....	1
(2) 調査の概要 .....	1
第 2 節 調査結果 .....	2

## 第 1 節 調査の概要

### (1) 目的等

美里公園の利便性向上に向けた検討にあたり、利用者のニーズを把握することを目的としてアンケート調査を実施した。

### (2) 調査の概要

調査の概要は以下の通り。

表. 利用者アンケート調査の概要

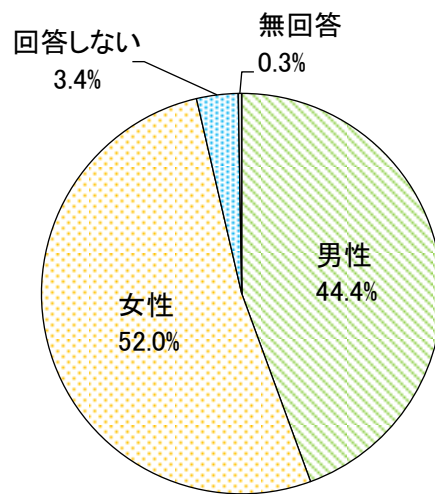
対象		美里公園利用者及び近隣住民
調査期間		令和 7 年 10 月 27 日（月）～11 月 14 日（金）
調査項目		1. 属性について ・性別 ・年齢 ・お住いの地域 ・交通手段 2. 美里公園の利用状況について ・利用頻度 ・利用目的 3. 美里公園に対する意見 ・良い点 ・改善点 ・あったらいいなと思う施設 4. 自由意見
調査方法		方法：美里公園、美里公民館に利用者アンケート調査票（美里公園は QR コードのみ）の設置及び近隣住民に対するポスティング（公園から 500m 圏内） 回答：Web 回答（美里公民館には回答 BOX を設置）
結果	回答数	358 件

## 第2節 調査結果

問1 あなたの性別について、あてはまる番号1つに○印をおつけください。

・「男性」が44.4%、「女性」が52.0%と「女性」の回答がやや多くなっている。

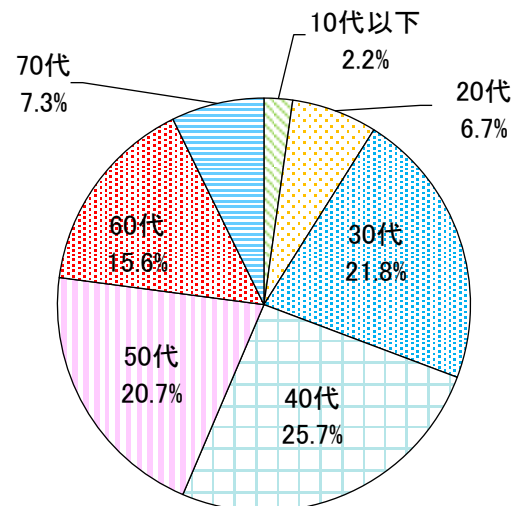
選択肢	件数	比率
1. 男性	159	44.4%
2. 女性	186	52.0%
3. 回答しない	12	3.4%
無回答	1	0.3%
計	358	100.0%



問2 あなたの年齢について、あてはまる番号1つに○印をおつけください。

・「40代」が25.7%で最も多く、次いで「30代」21.8%、「50代」20.7%となっている。

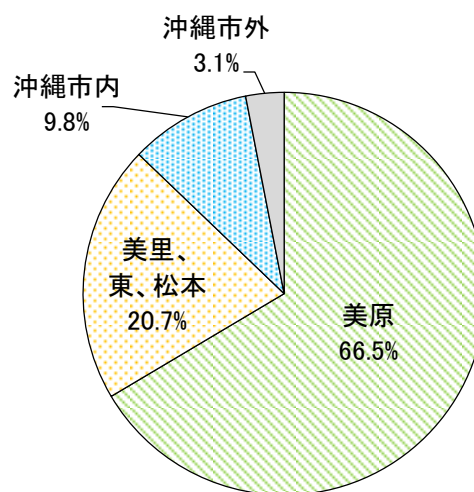
選択肢	件数	比率
1. 10代以下	8	2.2%
2. 20代	24	6.7%
3. 30代	78	21.8%
4. 40代	92	25.7%
5. 50代	74	20.7%
6. 60代	56	15.6%
7. 70代	26	7.3%
計	358	100.0%



問3 あなたのお住まいの地域について、あてはまる番号1つに○印をおつけください。併せて、お住まいの行政区名もご記入ください。

- ・「美原」が66.5%と最も多く、次いで「美里、東、松本」20.7%となっている。
- ・「沖縄市外に住んでいる」と回答した中で最も多いのは「うるま市」7件となっている。

選択肢	件数	比率
1. 美原	238	66.5%
2. 美里、東、松本	74	20.7%
3. 沖縄市内 (美原、美里、東、松本 以外)	35	9.8%
4. 沖縄市外に住んでいる	11	3.1%
計	358	100.0%



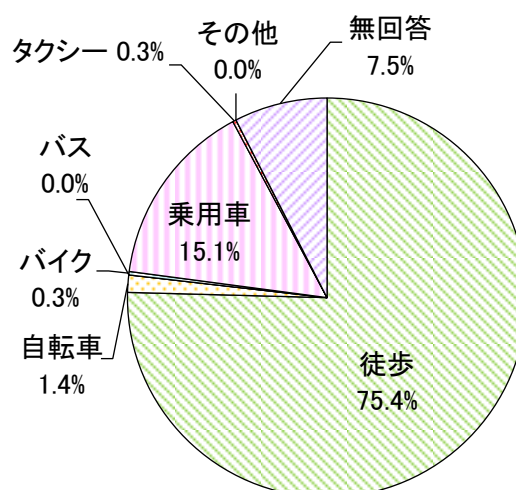
●沖縄市外の内訳（11件）

市町村名	件数
うるま市	7
宜野湾市	2
中城	1
那覇市	1
計	11

問4 美里公園を利用する場合の主な交通手段について、あてはまる番号1つに○印をおつけください。

- ・「徒歩」が75.4%と最も多く、次いで「乗用車」が15.1%となっている。

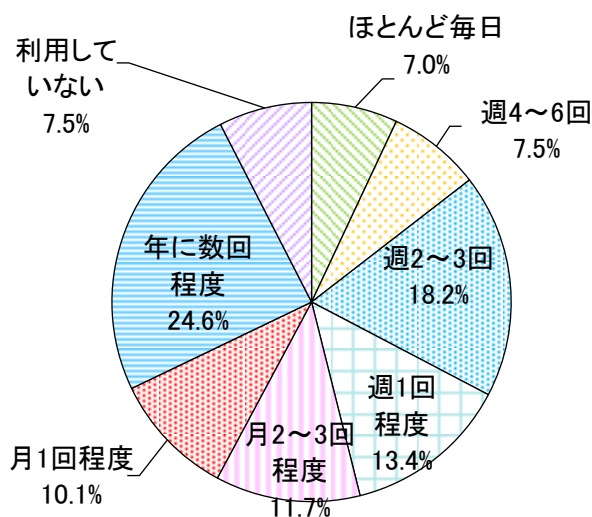
選択肢	件数	比率
1. 徒歩	270	75.4%
2. 自転車	5	1.4%
3. バス	0	0.0%
4. バイク	1	0.3%
5. 乗用車	54	15.1%
6. タクシー	1	0.3%
7. その他	0	0.0%
無回答	27	7.5%
計	358	100.0%



問5 あなたは美里公園をどれくらい利用していますか。あてはまる番号1つに○印をおつけください。

- ・「年に数回程度利用」が24.6%と最も多く、次いで「週に2～3回利用」18.2%、「週に1回程度利用」13.4%となっている。
- ・「ほとんど毎日」、「週4～6回」、「週2～3回」と回答した方は全体の約3割となっている。

選択肢	件数	比率
1. ほとんど毎日利用	25	7.0%
2. 週に4～6回利用	27	7.5%
3. 週に2～3回利用	65	18.2%
4. 週に1回程度利用	48	13.4%
5. 月に2～3回程度利用	42	11.7%
6. 月に1回程度利用	36	10.1%
7. 年に数回程度利用	88	24.6%
8. 利用していない	27	7.5%
計	358	100.0%



問6 美里公園を利用する目的について、あてはまるものすべてに○印をおつけください。

- ・「ウォーキング・ジョギングなどの運動」が59.8%と最も多く、次いで「遊具での遊び」37.8%、「散歩（ペットの散歩含む）」34.4%となっている。

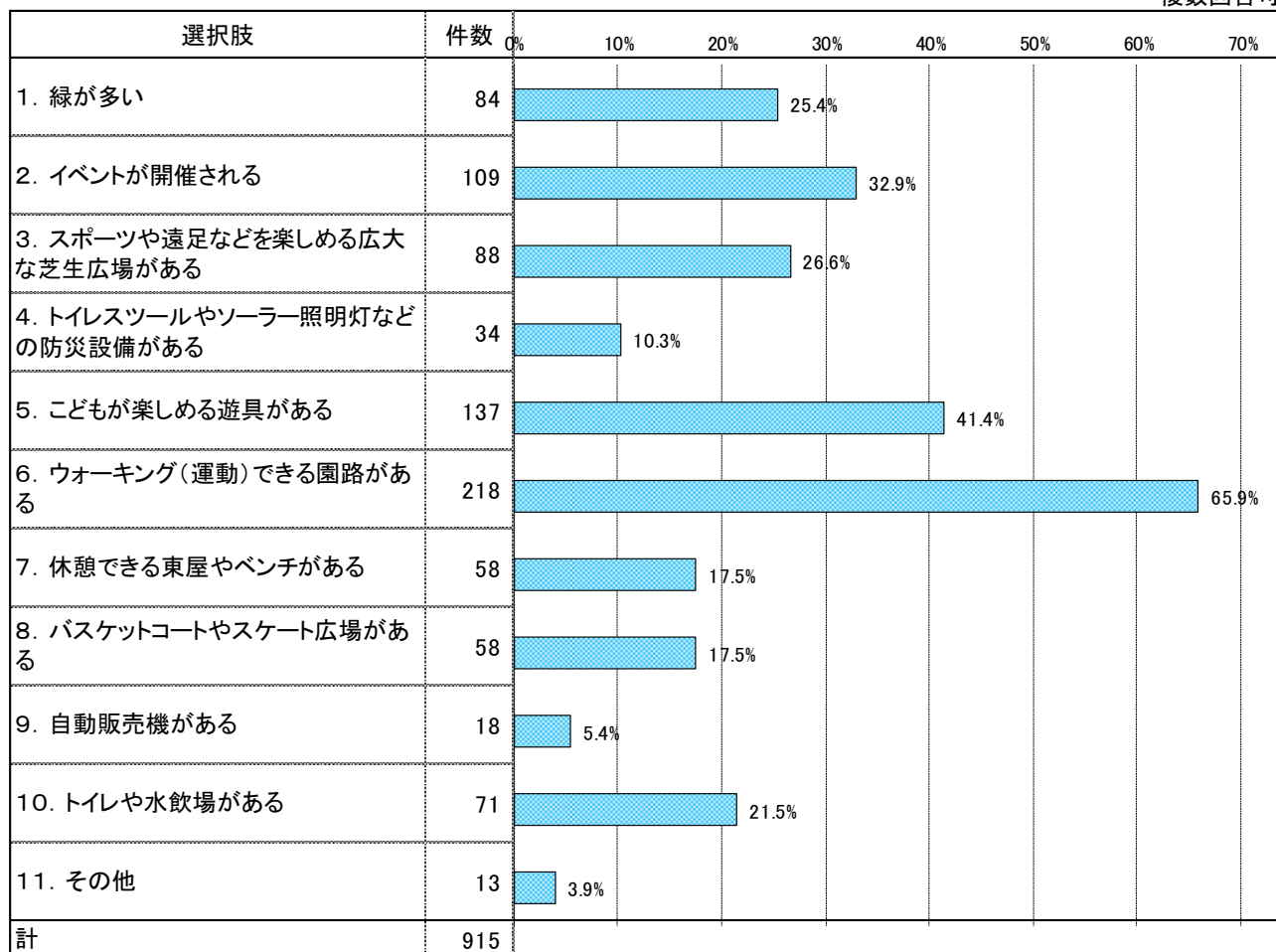
選択肢	件数	比率
1. 散歩(ペットの散歩含む)	114	34.4%
2. ウォーキング・ジョギングなどの運動	198	59.8%
3. 芝生広場での遊び	47	14.2%
4. 遊具での遊び	125	37.8%
5. スケートボード	6	1.8%
6. バスケットコート	29	8.8%
7. 休憩	33	10.0%
8. トイレ利用	44	13.3%
9. イベントへの参加	106	32.0%
10. 待ち合わせ	14	4.2%
11. その他	13	3.9%
計	756	

複数回答可  
集計母数331名

問7 美里公園の良い点を教えてください。(あてはまるもの最大3つまで○印をおつけください。)

・「ウォーキング（運動）できる園路がある」が65.9%と最も多く、次いで「こどもが楽しめる遊具がある」41.4%、「イベントが開催される」32.9%となっている。

複数回答可

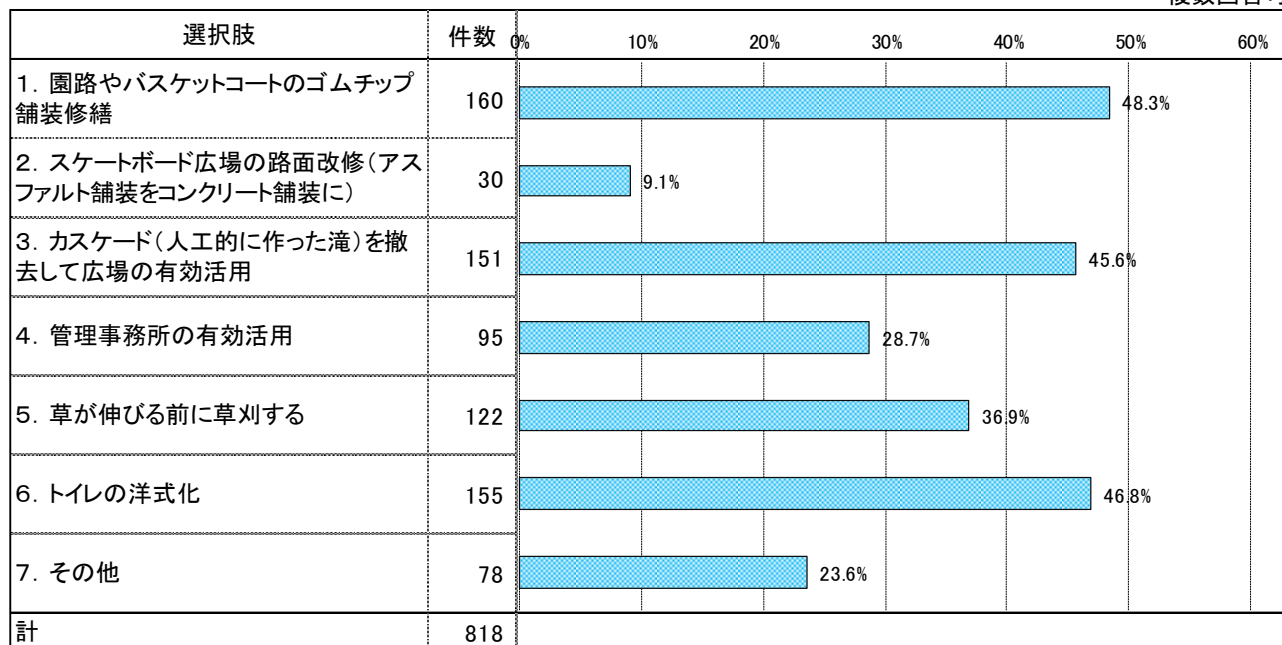


集計母数331名

問8 美里公園をより魅力的な公園にするために改善した方がよいと思う点を教えてください。（あてはまるもの最大3つまで○印をおつけください。）

- ・「園路やバスケットコートのごみチップ舗装修繕」が48.3%で最も多く、次いで「トイレの洋式化」46.8%、「カスケード（人工的に作った滝）を撤去して広場の有効活用」45.6%となっている。

複数回答可



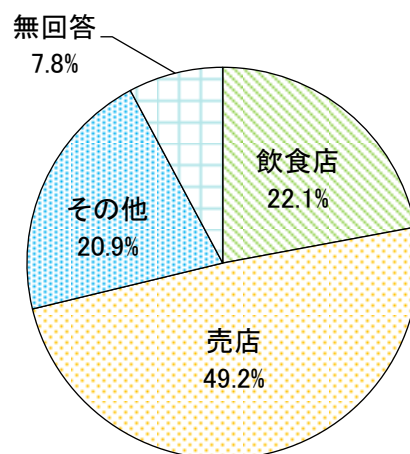
集計母数331名



問9 美里公園にあったらいいと思う施設1つに○印をおつけください。

・「売店（地元生産者が作ったパンや弁当、スイーツ、ドリンク、野菜などの販売）」が49.2%と最も多く、次いで「飲食店（カフェやレストランなど）」が22.1%となっている。

選択肢	件数	比率
1. 飲食店(カフェやレストランなど)	79	22.1%
2. 売店(地元生産者が作ったパンや弁当、スイーツ、ドリンク、野菜などの販売)	176	49.2%
3. その他	75	20.9%
無回答	28	7.8%
計	358	100.0%



問10 美里公園のさらなる魅力向上につながる意見やアイディア等がありましたらお聞かせください。

・主な回答は以下のとおりであった。

- ・駐車場が整備されると嬉しい。
- ・駐車場がないので車を止められるスペースを作ってほしい。
- ・駐車場があると子育て世代は助かる。
- ・車が止められなくて帰ったことが何度もある。
- ・屋根付遊具があったら暑い日も雨の日も楽しめそう。
- ・アスレチック遊具や健康遊具があればよいと思う。
- ・インクルーシブ遊具など種類を増やしてほしい。
- ・季節を感じさせる花が咲いていたらよいと思う。
- ・植栽して木陰を増やす。木陰があるとレジャーシートを敷いてピクニックができる。
- ・暑いので日陰になる場所がほしい。東屋を増やしてほしい。
- ・外灯を増やして明るくなると嬉しい。
- ・防犯のため外灯の点灯時間を長くしてほしい。
- ・防犯カメラを設置してほしい。