

〇〇 御中

沖縄市オープンデータセット支援事業 におけるニーズ調査

ダッシュボード・リクエストフォーム解説

2024年7月吉日

沖縄市 DX推進課

アイパブリッシング株式会社

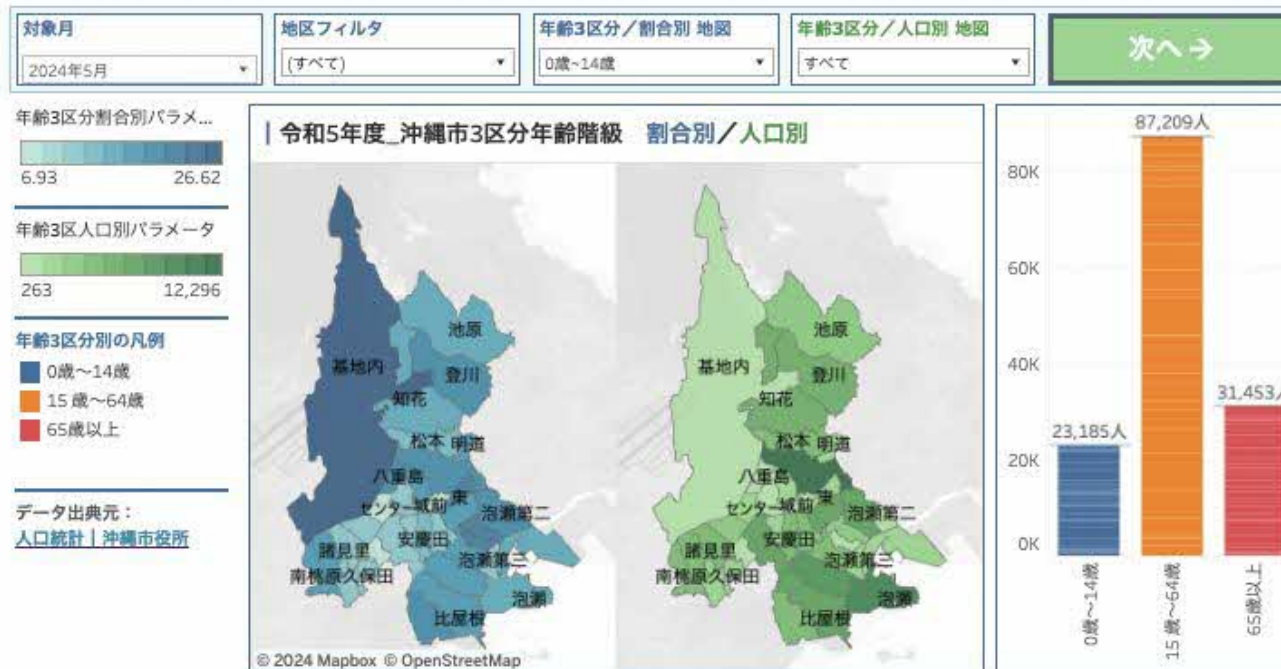




沖縄市ではオープンデータを活用し
ダッシュボードを公開しています！

年齢階級別人口

令和5年度の沖縄市の人口を、3つの年齢階級に分けてダッシュボードにまとめました。
(0歳～14歳、15歳～64歳、65歳以上、の年齢層ごとに分けています。)



ダッシュボードとは

データを見やすく表示するツールです。様々なデータを統合し、グラフやチャートでリアルタイムに状況を把握できます。

データの見える化と分析を簡単にすることで、企業のパフォーマンス向上に役立ちます。

「沖縄市ダッシュボード 年齢階級別」参照

<https://www.city.okinawa.okinawa.jp/k010-004/shiseijouhou/dashboard/jinkoupiramid.html>

こどもの居場所一覧

沖縄市オープンデータセット「こどもの居場所一覧」をまとめました。



沖縄市統計書/2. 人口

沖縄市統計書の分野「2. 人口」をまとめました。

1 人口および世帯数の推移



場所が地図上に表示されたり、数字の情報がグラフで示されたりしていて分かりやすい！





沖縄市では現在、下記の ダッシュボードを公開しています

- 毎月人口推計
- 年齢階級別人口
- R2国勢調査沖縄県人口動態
- 公民館一覧
- スポーツ施設一覧
- 文化・生涯学習施設一覧
- 文化財一覧
- 教育関係施設一覧
- 子供の居場所一覧
- 放課後児童クラブ・児童館一覧
- 福祉関係施設一覧
- 医療機関一覧

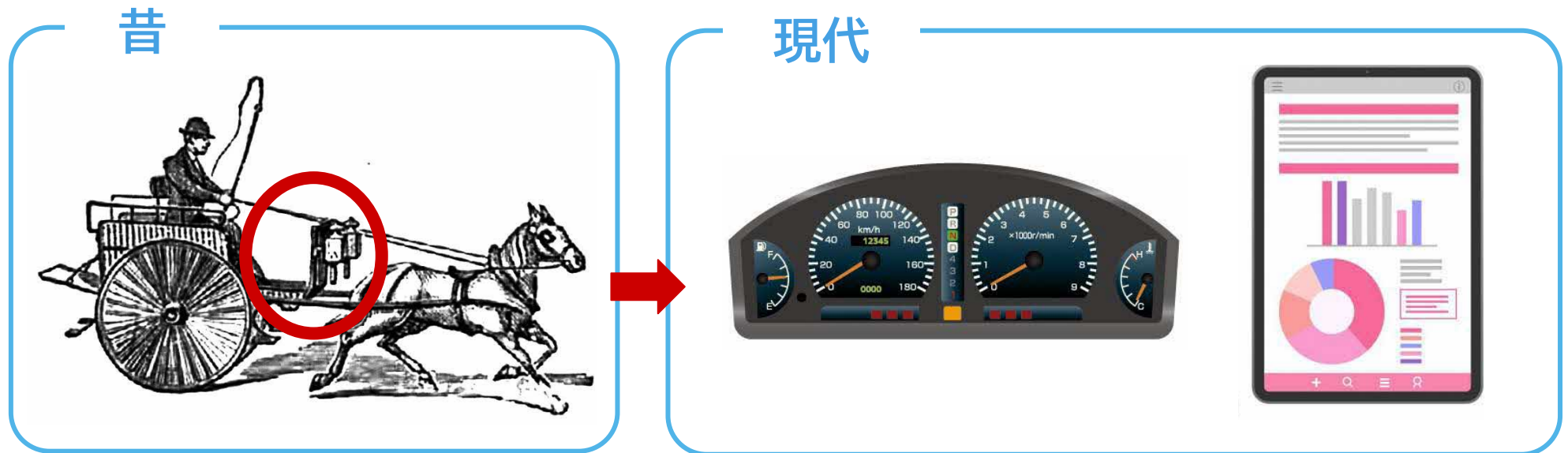
- 避難所／避難施設等一覧
- AED設置箇所一覧
- 公園・緑地一覧

<令和4年度沖縄市統計書より>

- 1. 土地及び気象
- 2. 人口
- 3. 労働力
- 4. 事業所および商工業
- 5. 農業および水産業
- 6. 建設
- 7. 上下水道
- 8. 運輸

ちなみに…ダッシュボードの語源とは

「ダッシュボード」と聞くと、車の運転席の？ と思うかもしれませんが。その通りです。馬車の時代、人が乗るスペースに小石や泥が飛んでこないように板を取り付けたことが、ダッシュボードの始まりです。



その後、その泥よけの板に計器を付けるようになり、名前と機能はそのまま自動車や車でも使われ続け、現代において「ダッシュボード」は**一度に様々なデータをわかりやすく表示する場所の名前**となりました。

ダッシュボードって…たとえば
どういうことに役立つの？



例えば市民の活用なら、ダッシュボードの情報を分析することで、様々な人が楽しめるようなイベントを企画できます！



広島市は人流データを活用し、平均滞在時間や年齢層を可視化。10代～20代が多い通りであえて30代～40代向けのマルシェを開催し、**新規顧客を獲得**しています。





企業なら、ダッシュボードを活用することで、経営課題と解決方法を、根拠(エビデンス)があるところから考えることができます。



「ゑびや」では来客数や定点カメラなど、約400項目のデータから相関を洗い出し「来客数予想AI」を作成。**予測的中率95%超の的中率**を誇ります。

また、情報はダッシュボードで従業員と共有。料理の提供時間短縮や、仕入れ精度の向上による廃棄コスト低減が実現。業績も大きくアップ。

「5年ほど前から従業員数は変わらないのに、**売上は4倍、利益率は10倍**にもなっています」

出典 「予測的中率95%超」実現。データ解析の力で経営を改善した 伊勢の老舗食堂「ゑびや」が「BEST DX COMPANY賞」を受賞

<https://techplay.jp/column/1205/> | <https://careecon.jp/blog/4136161093>

中小企業のAI活用事例！利益10倍を実現した「ゑびや大食堂」に学ぶデータを活かすという意識



例えば行政なら、ダッシュボードを活用することで、根拠(エビデンス)がある政策を作ることができ、施策策定に高い効果が見込めます。



豊中市は、ダッシュボードなどでデータを可視化。

これまで行われてきた施策や支援金の有効性をデータから分析した。

根拠ある指標や施策を作ることによって、**4年間で固定資産税が2億円増収**に。産業誘致で高い効果を出すことができた。



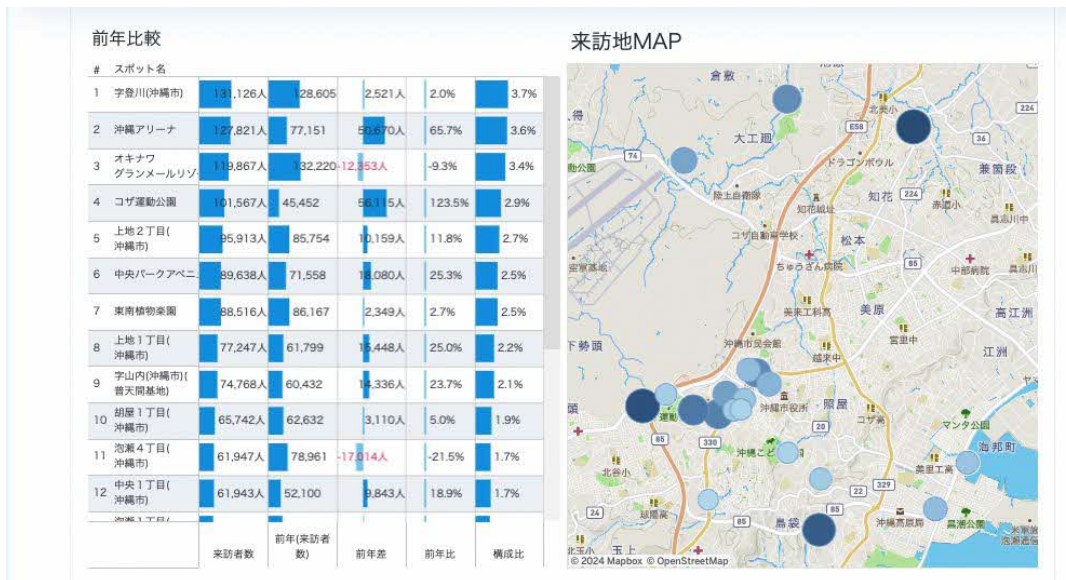
観光業の方なら、ダッシュボードを活用することで、根拠(エビデンス)から現状を正しく把握でき、精度の高い経営戦略を立てられます。



沖縄観光コンベンションビューローは「おきなわ観光地域カルテ」というダッシュボードを作成。

『現状を知り、地域の稼ぐ力を伸ばす』をキーワードに来訪者数・属性(出発地、性別、年代)・行動・周遊・イベントの5つのデータを可視化。

観光客の動向を分かりやすく表示することで、観光地の経営をサポートしている。

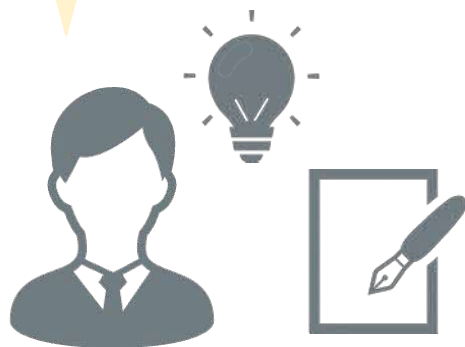


ダッシュボードの利点とは？

ダッシュボードのいいところ

1. リアルタイム表示
2. わかりやすい
3. みんなで検討しやすい
4. 作業効率アップ
5. 過去のデータがすぐ確認できる
6. 問題の早期発見 etc...

データを使って
効果の高い政策を
作ろう！



数字だけだと
分かりづらい…
検討しにくい…

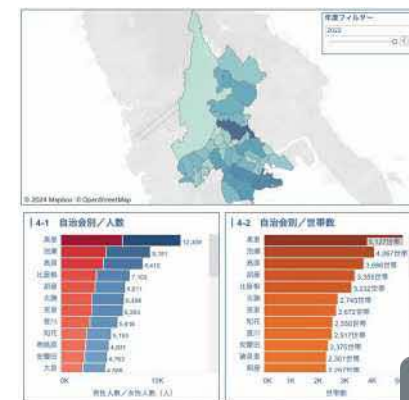
月	A市	B市	C市	D町
1	-4.5	-0.5	1.6	11.3
2	-6.8	-2.1	0.4	8.4
3	-2.4	1.9	3.8	13.5
4	0.2	3.4	6.5	17.3



避難所名	住所
X	A市○○町2-3
Y	A市△△町4-5
Z	A市□□町6-1



データが分かりやすくな
って、話し合いが
しやすくなった！





オープンデータのリクエストが、HPに設置されたフォームから可能になる予定です！

※画像はサンプルです

 沖縄市 国際文化観光都市
OKINAWA CITY

 緊急情報  Foreign

その他オープンデータ関連サイト

■ 沖縄市ダッシュボード

本市のダッシュボード公開ページです。

- [沖縄市ダッシュボード | 沖縄市役所](#) (別ウィンドウで開きます)

■ オープンデータカタログ検索ページ

沖縄市HP内のオープンデータカタログ検索ページです。

- [オープンデータカタログ検索ページ](#) (別ウィンドウで開きます)

■ CKAN 沖縄市オープンデータカタログサイト

BODIK様が提供するプラットフォームにおいても、本市のオープンデータを公開しております。

あわせて、BIツール機能の一部（オープンデータマップ）を利用することができます。

- [CKAN 沖縄市オープンデータカタログサイト](#) (外部サイトヘリンク) (別ウィンドウで開きます)

■ オープンデータのリクエストはこちら

「こんなオープンデータがあったらいいな」

「こういうダッシュボードを公開して欲しい」

といった市民の皆様からのデータの
リクエストを、スマホやPCから沖縄市
へ送信できるサービスです。

2024年夏にサービス開始予定です。
※サービス開始時にメールにてお知らせいたします。