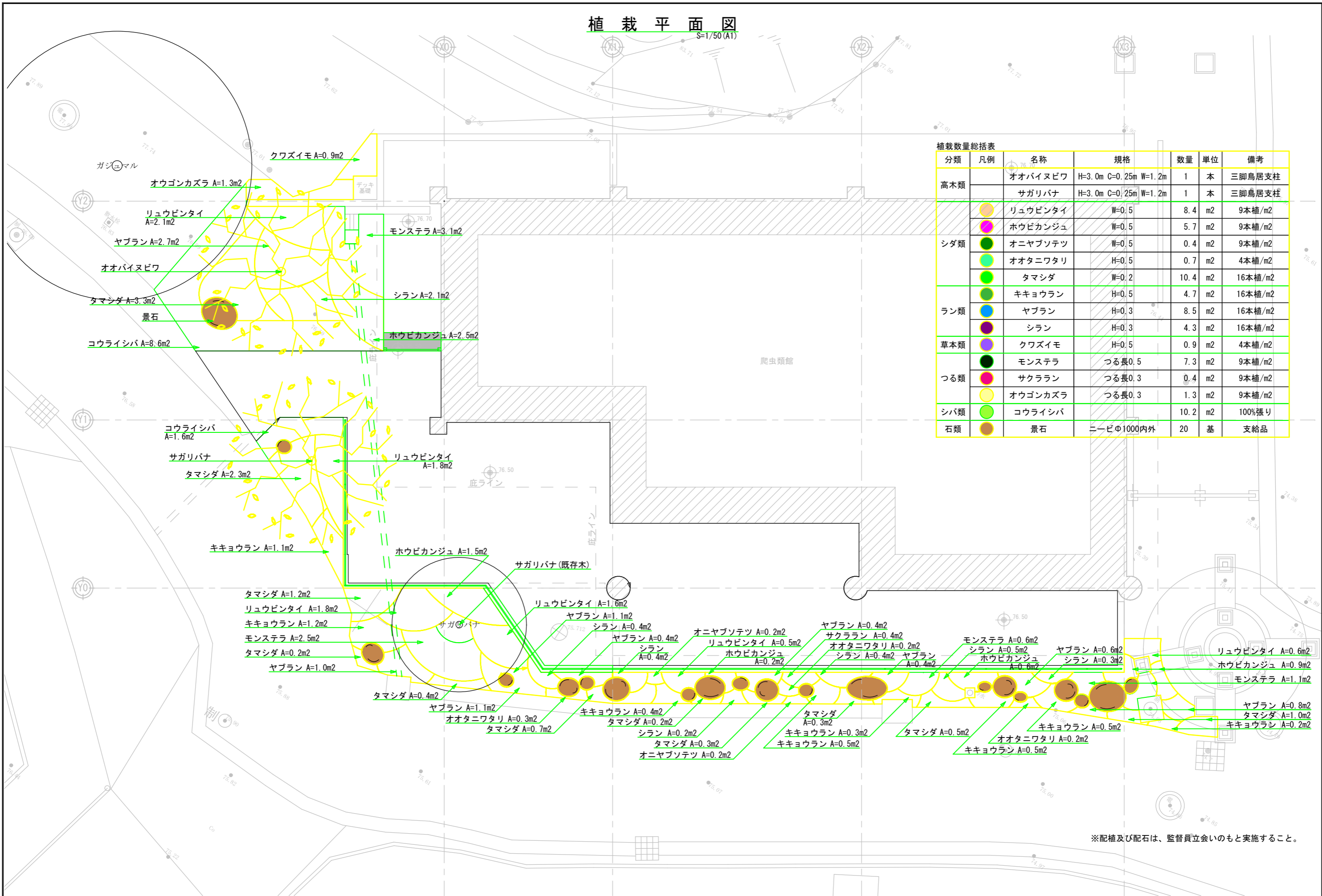


# 植栽平面図

S=1/50 (A1)



植栽数量総括表

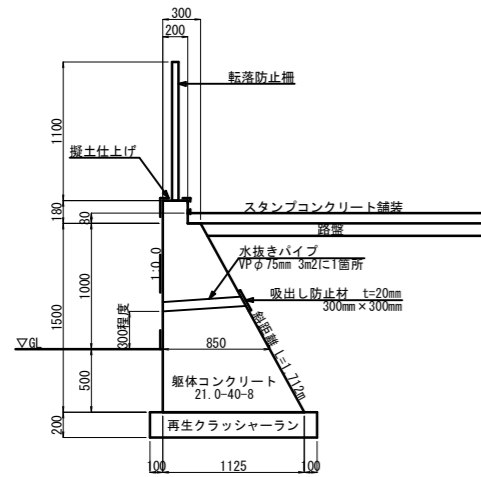
分類	凡例	名称	規格	数量	単位	備考
高木類		オオバインビワ	H=3.0m C=0.25m W=1.2m	1	本	三脚鳥居支柱
		サガリバナ	H=3.0m C=0.25m W=1.2m	1	本	三脚鳥居支柱
シダ類	●	リュウビンタイ	W=0.5	8.4	m2	9本植/m2
	●	ホウピカンジュ	W=0.5	5.7	m2	9本植/m2
	●	オニヤブソテツ	W=0.5	0.4	m2	9本植/m2
	●	オオタニワタリ	H=0.5	0.7	m2	4本植/m2
	●	タマシダ	W=0.2	10.4	m2	16本植/m2
ラン類	●	キキョウラン	H=0.5	4.7	m2	16本植/m2
	●	ヤブラン	H=0.3	8.5	m2	16本植/m2
	●	シラン	H=0.3	4.3	m2	16本植/m2
草本類	●	クワズイモ	H=0.5	0.9	m2	4本植/m2
つる類	●	モンステラ	つる長0.5	7.3	m2	9本植/m2
	●	サクララン	つる長0.3	0.4	m2	9本植/m2
	●	オウゴンカズラ	つる長0.3	1.3	m2	9本植/m2
シバ類	●	コウライシバ		10.2	m2	100%張り
石類	●	景石	二一ピφ1000内外	20	基	支給品

※配植及び配石は、監督員立会いのもと実施すること。

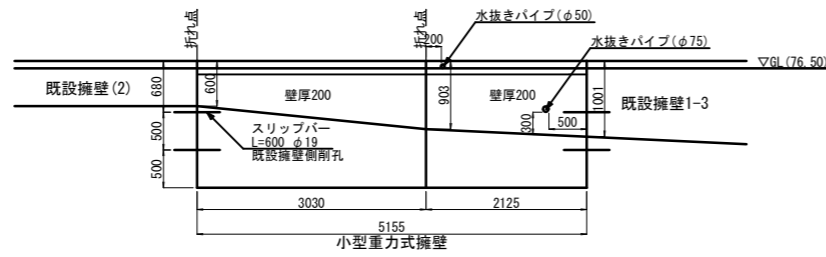
※特記事項	工事名称	こどもの国公園便益施設改修工事	年月日		図面番号
	工事場所	沖縄市胡屋5丁目7番1号	縮尺	S=1/50 (A1)	L-O 4
	図面名称	植栽平面図			

# 施設詳細図

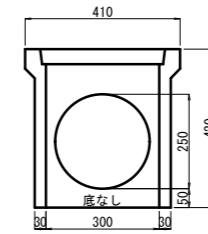
小型重力式擁壁  
S=1/30(A1)



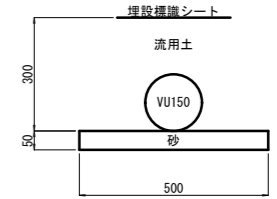
小型重力式擁壁展開図  
S=1/50(A1)



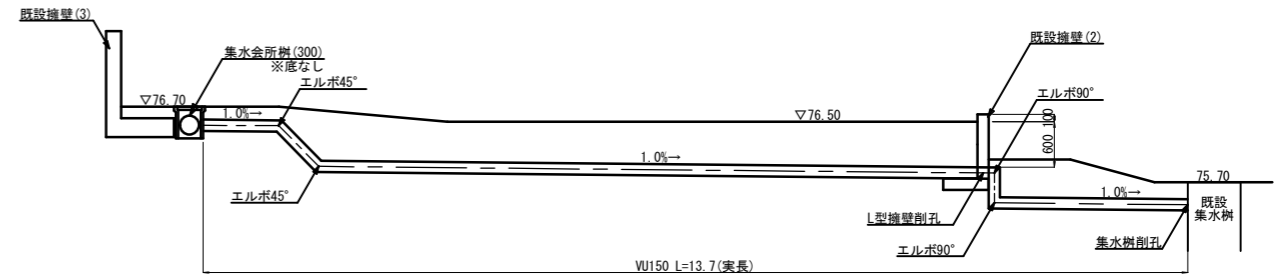
集水会所樹(300)  
S=1/10(A1)



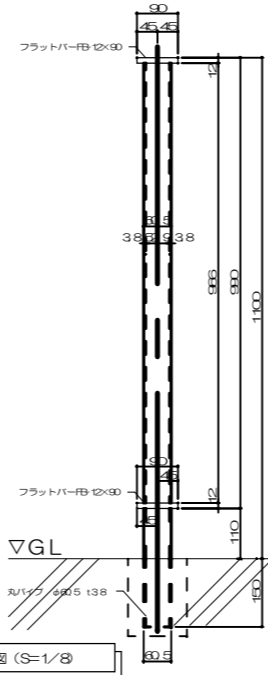
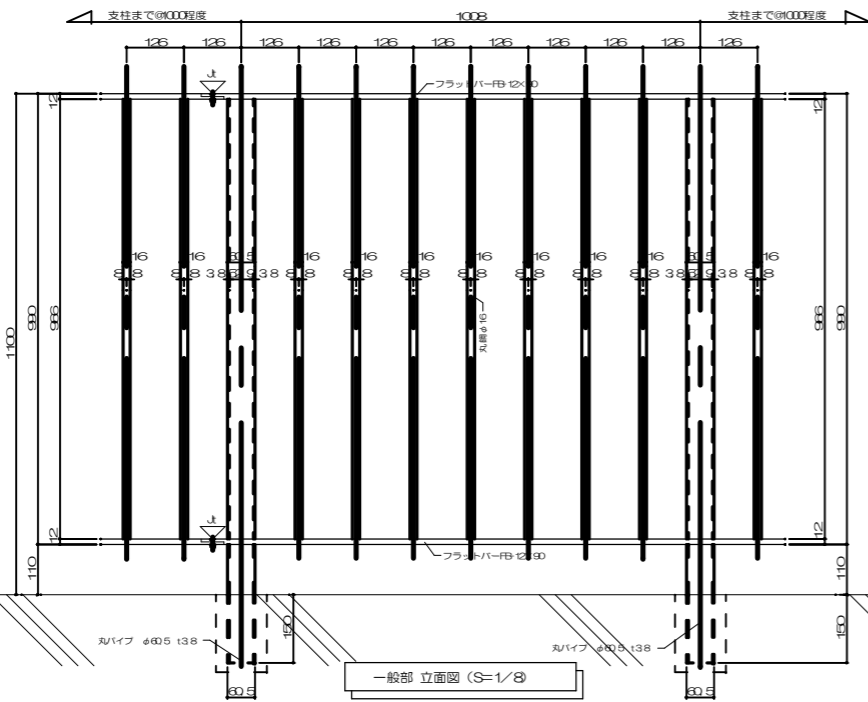
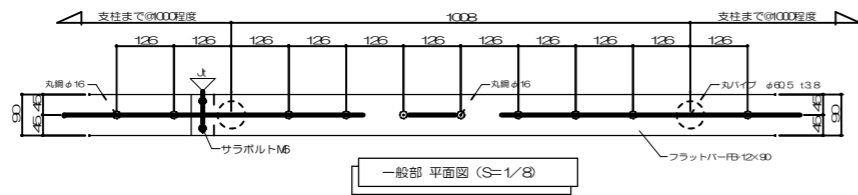
排水管理設断面図  
S=1/10(A1)



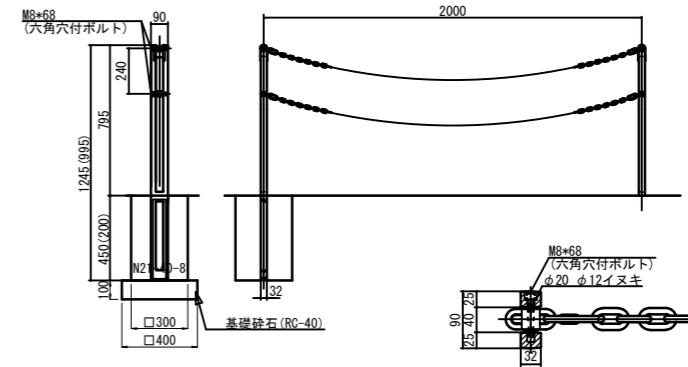
雨水排水展開図  
S=1/50(A1)



転落防止柵



チェーン柵  
S=1/20(A1)



仕様表

名称	寸法	材質	備考
ポスト	1245(995)X32X90	FCD450	溶融亜鉛めっき後、工場塗装仕上げ
Rブラケット	28X38X90	SCS13	電解研磨仕上げ
チェーン	φ6(6-B)	ステンレス	両端ナスカン付
リングキャッチ	φ6x49(内径)	ステンレス	
止メボルト	M8X65	ステンレス	六角穴付B.W.SW

OKネ03924

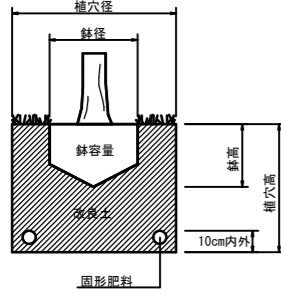
※特記事項

工事名称 こどもの国公園便益施設改修工事  
 工事場所 沖縄市胡屋5丁目7番1号  
 図面名称 施設詳細図

年月日  
 縮尺 図示  
 図面番号 L-05

# 植栽詳細図

## 植栽標準図



## 植樹用改良土(1m3当り)

赤土	土壌改良材		
	無機質系改良材	有機質系改良材	
	砂	その他無機質系	県産材
0.7m <sup>3</sup>	0.15m <sup>3</sup>	0.15m <sup>3</sup>	160kg

沖縄県道路緑化基本計画 P-410参照

## 施肥標準量

種別	N	P	K	(1本当り)	化成換算値
高木 (g/本)	40	20	20		0.33kg/本
中木 (g/本)	20	10	10		0.17kg/本
低木 (g/本)	10	5	5		0.08kg/本

沖縄県道路緑化基本計画 P-416参照

※施肥は固形肥料とする。  
 但し、芝類はCDU肥料(15:15:15)、0.17kg/m<sup>2</sup>とする。  
 ※高木は底施肥、低木地被は混層施肥とし、  
 直接根鉢に触れないようにすること。

## 高木類鉢容量及び鉢穴容量

幹周 (cm)	鉢径 (cm)	鉢高 (cm)	鉢穴径 (cm)	鉢穴深 (cm)	鉢容量 (m <sup>3</sup> )	鉢穴容量 (m <sup>3</sup> )	客土量 (m <sup>3</sup> )	備考
10未満	33	25	69	37	0.017	0.090	0.073	
10以上15未満	38	28	75	40	0.028	0.140	0.112	
15 " 20 "	47	33	87	46	0.061	0.270	0.209	
20 " 25 "	57	39	99	53	0.110	0.440	0.330	
25 " 30 "	66	45	111	59	0.170	0.650	0.480	オオバイヌビワ・サガリバナ
30 " 35 "	71	48	117	62	0.210	0.760	0.550	
35 " 45 "	90	59	141	75	0.400	1.340	0.940	
45 " 60 "	113	74	171	90	0.740	2.280	1.540	
60 " 75 "	141	91	207	109	1.320	3.700	2.380	
75 " 90 "	170	108	243	128	2.080	5.450	3.370	

※客土量=鉢穴容量-鉢容量 平成19年度版 国土交通省土木工事積算基準 P943

## 中低木類鉢容量及び鉢穴容量

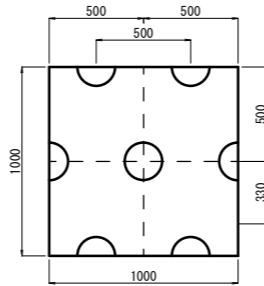
樹高 (cm)	鉢径 (cm)	鉢高 (cm)	鉢穴径 (cm)	鉢穴深 (cm)	鉢容量 (m <sup>3</sup> )	鉢穴容量 (m <sup>3</sup> )	客土量 (m <sup>3</sup> )	備考
30未満	15	8	29	23	0.001	0.015	0.014	シダ類・ラン類・つる類・草本類
30以上50未満	17	10	33	26	0.002	0.022	0.020	
50 " 80 "	20	12	37	28	0.004	0.030	0.026	
80 " 100 "	22	13	41	31	0.005	0.040	0.035	
100 " 150 "	26	16	46	35	0.008	0.057	0.049	
150 " 200 "	30	19	54	40	0.013	0.090	0.077	
200 " 250 "	35	23	61	46	0.022	0.133	0.111	
250 " 300 "	40	26	69	51	0.032	0.188	0.156	

※客土量=鉢穴容量-鉢容量 平成19年度版 国土交通省土木工事積算基準 P943

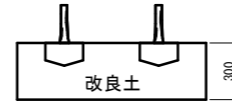
## 植栽パターン図

$S=1/20(AT)$

植栽間隔 25cm  
 植栽本数 4本/m<sup>2</sup>  
 適用樹種  
 オオタニワタリ  
 クワズイモ

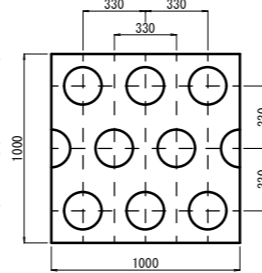


平面図

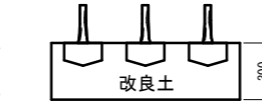


断面図

植栽間隔 33cm  
 植栽本数 9本/m<sup>2</sup>  
 適用樹種  
 リュウビンタイ  
 ホウビカンジュ  
 オニヤブソテツ  
 モンステラ  
 サクララン  
 オウゴンカズラ

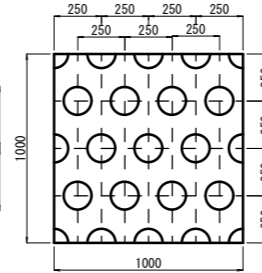


平面図

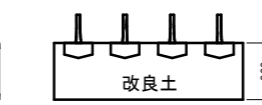


断面図

植栽間隔 25cm  
 植栽本数 16本/m<sup>2</sup>  
 適用樹種  
 タマシダ  
 キギョウラン  
 ヤブラン  
 シラン



平面図



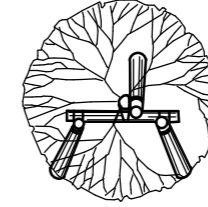
断面図

## コウライシバ

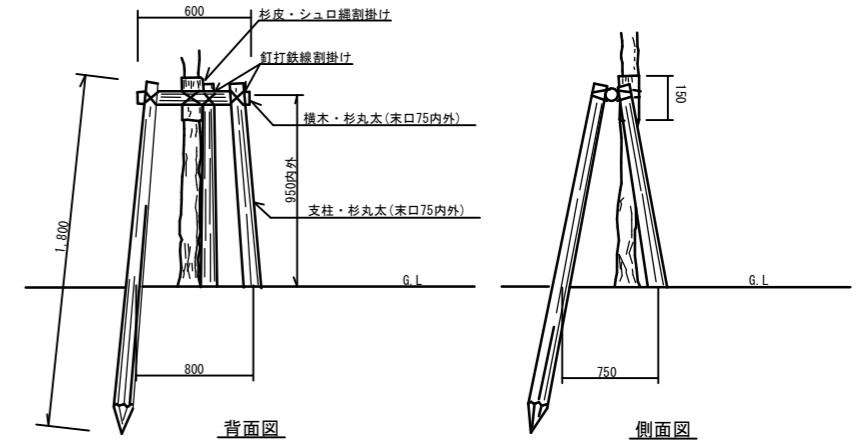
$S=1/20(AT)$

植栽用客土(赤土)

## 三脚鳥居支柱



平面図



	摘要			単位	数量	備考
	L	φ				
支柱材	支柱	1,800	60内外	本	3	杉丸太
	横木	600	"	"	1	杉丸太
結束材	釘, 鉄線, 杉皮, シュロ縄など			式	1	

(1組当り)  
高木類に適用

※特記事項

工事名称 こどもの国公園便益施設改修工事

年月日

図面番号

工事場所 沖縄市胡屋5丁目7番1号

縮尺

L-06

図面名称 植栽詳細図

図示