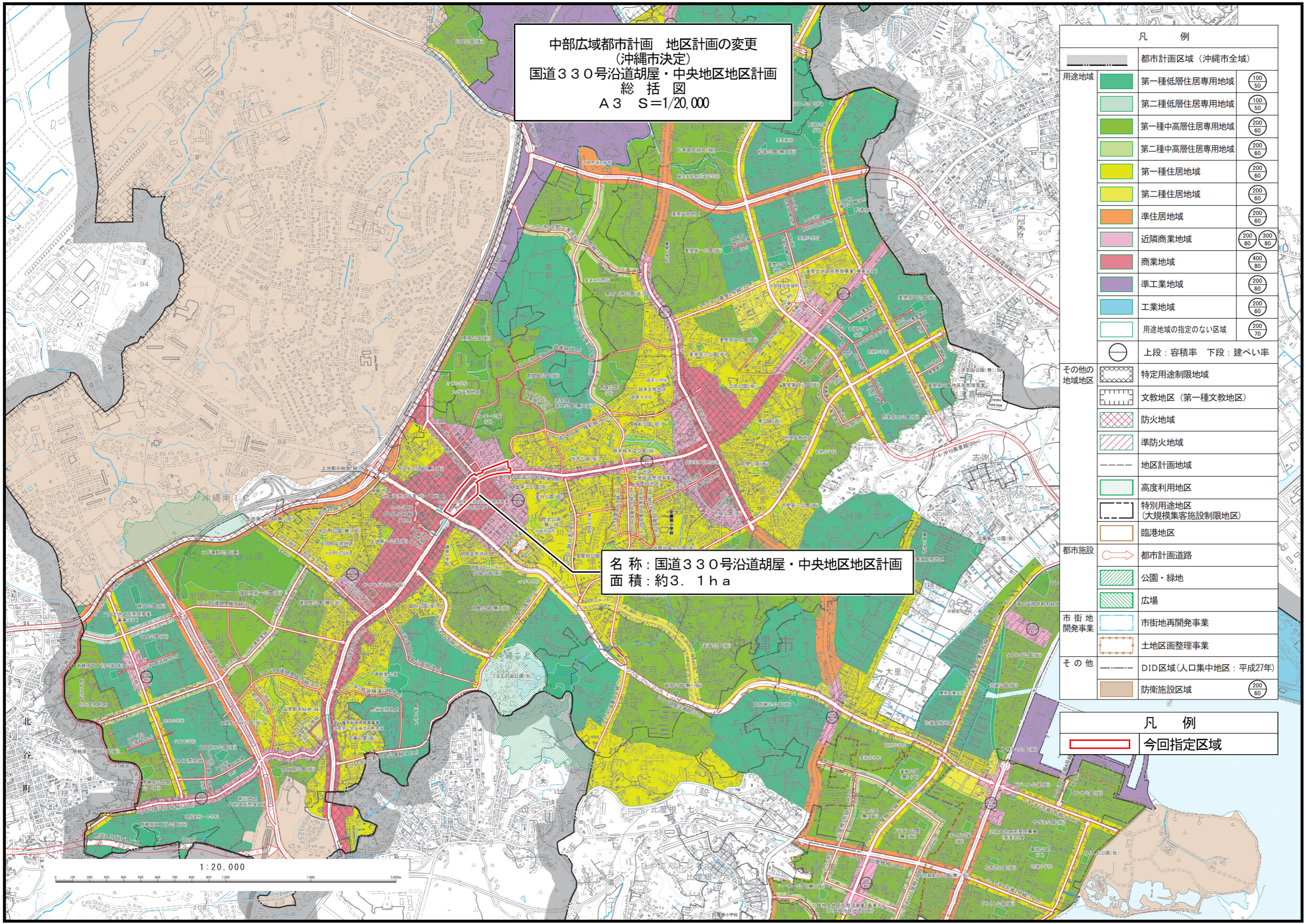


中部広域都市計画 地区計画の変更
(沖縄市決定)
国道330号沿道胡屋・中央地区地区計画
総括図
A3 S=1/20,000

名称：国道330号沿道胡屋・中央地区地区計画
面積：約3.1ha

凡例		
都市計画区域（沖縄市全域）		
用途地域	第一種低層住居専用地域	100/50
	第二種低層住居専用地域	100/50
	第一種中高層住居専用地域	200/60
	第二種中高層住居専用地域	200/60
	第一種住居地域	200/60
	第二種住居地域	200/60
	準住居地域	200/60
	近隣商業地域	200/80 300/80
	商業地域	400/80
	準工業地域	200/60
工業地域	200/60	
用途地域の指定のない区域	200/70	
上段：容積率 下段：建ぺい率		
その他の地域地区	特定用途制限地域	
	文教地区（第一種文教地区）	
	防火地域	
	準防火地域	
	地区計画地域	
	高度利用地区	
	特別用途地区（大規模集客施設制限地区）	
都市施設	臨港地区	
	都市計画道路	
	公園・緑地	
市街地開発事業	広場	
	市街地再開発事業	
その他	土地区画整理事業	
	DID区域（人口集中地区：平成27年）	
	防衛施設区域	200/60

凡例	
 	今回指定区域



1:20,000