

# Okinawa City Map

南北に長い沖縄市には37の行政区があり、まちや畑地や海辺など多彩な表情があります。市内の各地には、その地域の特性を活かした施設や場所があり、生活の拠点として、暮らしを楽しむ場所として市民に広く親しまれています。

Stretching from north to south, Okinawa City consists of 37 administrative districts and offers a variety of attractive landscapes in its neighborhoods, fields, and shorelines. In various parts of the city, are facilities and locations that utilize the unique characteristics of the area and are important aspects for its citizens as a base for living and enjoying their daily lives.



**1 沖縄市役所**  
 沖縄市仲宗根町 26-1  
 沖縄市の中枢機能の役割はもちろん、情報発信や市民の交流の場にもなっています。  
**Okinawa City Hall**  
 In addition to playing a role as the central function of Okinawa City, it also serves to offer information and as a place for interaction among the locals.



**2 沖縄市民会館**  
 沖縄市八重島 1-1-1  
 芸術文化の発表、鑑賞の場として市民に幅広く活用されている多目的ホールです。  
**Okinawa Civic Hall**  
 This multi-purpose hall is widely used by the citizens as a venue to display, present, and appreciate art and culture.



**3 沖縄アリーナ**  
 沖縄市山内 1-16-1  
 スポーツやコンサート、展示会などが開催できる多目的施設。収容人数は県内最大(1万人)です。  
**Okinawa Arena**  
 This is a multi-purpose facility that can host sports, concerts, exhibitions, and other events. It boasts the largest capacity in Okinawa Prefecture (with a maximum capacity of 10,000 people).



**4 沖縄市文化センター**  
 沖縄市上地 2-19-6  
 郷土博物館・芸能館の2部門で構成され、市民に広く活用されています。  
**Okinawa City Cultural Center**  
 This facility consists of two sections, a folk museum, and a performing arts museum, and is widely used by the citizens.



**5 沖縄市福祉文化プラザ**  
 沖縄市高原 7-35-1  
 保健・福祉の総合施設で、子どもから高齢者まで誰もが気軽に利用できます。  
**Okinawa City Welfare and Culture Plaza**  
 From children to the elderly, this comprehensive health and welfare facility is open to everyone.



**6 沖縄市老人福祉センターかりゆし園**  
 沖縄市知花 6-36-17  
 高齢者の健康増進や教養娯楽提供など、健康で明るい生活を営んでもらうための施設です。  
**Kariyushi En**  
 This facility provides health enhancement services, and education and entertainment services to the elderly, supporting their good health and lives filled with joy.



**7 沖縄市農民研修センター**  
 沖縄市字登川 2380  
 農家のための教育研修の場。福利増進や農業振興を図る他、地域住民の交流の場にもなっています。  
**Okinawa City Agricultural Training Center**  
 An education and learning facility for farmers. In addition to striving to improve social welfare and promoting agriculture, it is also a place for interaction among the residents.



**8 沖縄県総合運動公園**  
 沖縄市比屋根 5-3-1  
 運動施設やキャンプ場を完備。ジョギングやウォーキングの場としても親しまれています。  
**Okinawa Comprehensive Athletic Park**  
 Complete with exercise facilities and a campsite, this is also a popular place for joggers and walkers.



**9 沖縄市ITワークプラザ**  
 沖縄市泡瀬 3-47-10  
 情報通信技術を活用した場所を提供することにより新たな雇用機会の創出を図っています。  
**Okinawa City IT Work Plaza**  
 By providing facilities that utilize information and communication technology, we are striving to create new employment opportunities.



**10 沖縄市産業交流センター**  
 沖縄市泡瀬 1-11-25  
 東部地域の拠点を形成するための施設。企業の研修や地域住民の交流の場になっています。  
**Okinawa City Industrial Exchange Center**  
 This facility aims to form a hub for the eastern region. It is utilized as a place for corporate training and for interaction among the local residents.



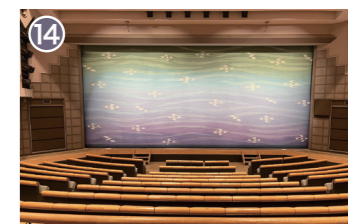
**11 沖縄市社会福祉センター  
 沖縄市男女共同参画センター**  
 沖縄市住吉 1-14-29  
 社会福祉センターと男女共同参画センターの総合施設。地域のコミュニティの場として、誰もが気軽に利用できます。  
**Okinawa City Social Welfare Center  
 Okinawa City Gender Equality Center**  
 This is a comprehensive facility for the Social Welfare Center and Gender Equality Center. It is utilized by the local community and is open to everyone.



**12 沖縄市立図書館**  
 沖縄市中央 2-28-1 1階  
 ワンフロアの図書館としては九州最大規模の広さを有し、自主的学習スペースも無料で利用できます。  
**Okinawa City Library**  
 The largest single-story library in the Kyushu area, this facility also offers an independent study space that can be used free of charge.



**13 コザ運動公園**  
 沖縄市諸見里 2-1-1  
 市民の健康づくりやスポーツ活動、競技スポーツの場として幅広く活用されています。  
**Okinawa City Koza Sport Park**  
 This facility is widely used for the promotion of health for the citizens, sports activities, and as a venue for competitive sports.



**14 沖縄市民小劇場あしびなー**  
 沖縄市中央 2-28-1 3階  
 沖縄芝居や古典芸能、映画上映やライブ、多彩なジャンルの公演が行われている劇場です。  
**Okinawa City Small Theater Ashibina**  
 Presentations of various genres such as Okinawan plays, classical performing arts, movie screenings, and live performances are held at this theater.



# OKINAWA ARENA

Sports



RIZIN.32

Music



ORANGE RANGE (KOZA DA PARTY 2022)

Event



エンジョイ沖縄市民イベント～沖縄アリーナを体験しよう～  
Enjoy Events for Okinawa City Residents - Experience the Okinawa Arena!

沖縄アリーナは、スポーツを中心とした多目的施設として整備され、各種スポーツ大会や音楽イベントなどが開催されています。

また、バスケットボール、ブレイクダンスなど世界大会における会場利用、沖縄市をホームタウンとする日本男子プロバスケットボールBリーグ「琉球ゴールデンキングス」のホームアリーナとして活用されています。

The Okinawa Arena has been established as a multi-purpose facility with a focus on sports, and hosts various sporting competitions and music events.

It is also used as a venue for world basketball and breakdance tournaments, and as the home arena of the Ryukyu Golden Kings, a Japanese men's professional basketball team in the B-League whose hometown is Okinawa City.

施設紹介  
Facility

[沖縄県内最大規模1万人収容]

## 沖縄アリーナ

日本国内、世界からの集客を目的に建設された沖縄県最大規模の多目的アリーナ。プロスポーツをはじめ、人気アーティストのライブ、音楽イベント、展示会場などさまざまな用途に利用できる1万人収容可能な施設です。



沖縄県内最大規模の1万人収容可能な沖縄アリーナ。イベントフロアには、演出に活用できる510インチの大型ビジョンが吊り下げられ、フロアを周回するリボンビジョンも備えています。また60台の4Kカメラで撮影した決定的瞬間の映像を360度の視点からリプレイできる映像技術「4D REPLAY」を国内初常設し、映像を大型ビジョンに投影することが可能。

その他、室内とアリーナの両方が楽しめるスイートルームやバスケットボールをテーマにしたラウンジを備えています。

観客席は1階から5階まであり、すり鉢状に設計されているため見やすく、どのシートからでもイベントを十分に楽しむことができます。

### Okinawa Arena

Okinawa Arena is the largest arena in Okinawa Prefecture, with a capacity of 10,000 people. The event floor features a large 510" suspended vision system that can be utilized for production purposes, as well as a ribbon vision display encircling the floor area. In addition, the facility features the first permanent installation in Japan of "4D REPLAY," a video technology that uses sixty 4K cameras to enable the replay of decisive moments from a 360-degree perspective, and can project the images onto the large vision system.

Other features include suites enabling both in-room and arena enjoyment, and a basketball-themed lounge.

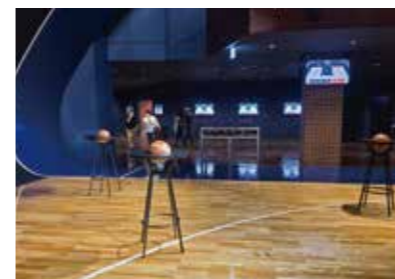
The design features pavilion-style spectator seating from the first to the fifth floor for easy viewing, allowing visitors to fully enjoy events from any seat.



アリーナ1階 Arena 1st floor



アリーナ2階 Arena 2nd floor



試合で使用されたバスケットボールを配置したテーブルが並ぶラウンジ  
Lounge with tables sporting basketballs used in the games at the venue



子ども連れに嬉しいキッズスペース  
A welcome kids' space for those with children



さまざまな演出が可能な510インチの大型ビジョン  
The large 510" vision system able to be utilized for a variety of production purposes



# Museum

ワンダーミュージアム

感性を刺激するおもしろい科学体験ができる展示が盛りだくさんの「ワンダーミュージアム」。「理解と創造は驚きに始まる」というコンセプトの基、造られた沖縄初・沖縄唯一のチルドレンズミュージアム。

# Zoo

動物園

哺乳類、鳥類、魚類、爬虫類など約150種類の動物が飼育されています。多彩な動物たちを身近に見ることで、生命の尊さや素晴らしさを実感できます。

施設紹介 Facility

楽しみながら学べる！動物園と 科学館の複合型体験施設！

# 沖縄こどもの国

1970年5月5日のこどもの日に開園した50年以上の歴史を誇る日本最南端の動物園。琉球弧に生息する希少動物を含む約150種類以上の動物が見られる「動物エリア」と科学・哲学・芸術の3つのジャンルをハンズオン展示で学べる「ワンダーミュージアム」が併設され、楽しみながら学べる複合体験型施設です。

## ボールサーカス

ボールのいろいろな動きを試しながら遊べます。



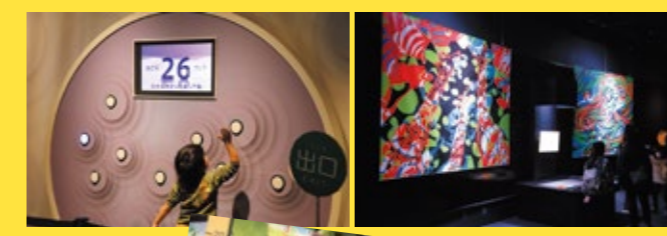
## きつぎの森

身近なものごとの中にある不思議を見つけられる！



## その他、特別展示スペース

「にぎわい広場」や「光のアトリエ」などがあり、自分の感覚を測ったり、触ったり、組み立てたりと、あらゆる不思議を体験できます。



## どうぶつ広場

動物とのふれあい方や接し方を学ぶことができます。



## 動物エリア

ゾウやキリン、カバなど世界中の多くの動物をはじめ、タヌキやキツネなど日本の動物も多数飼育されています。



## 琉球弧

ヤクシマザルやヨナグニウマなど琉球弧に生息する珍しい生き物が見られるのは、日本でここだけ！



## そうぞう工房

身体を使って映像を動かしたり、想像力を働かせて色や形を自由に描いたりできるエリア。



Have fun and learn! A combined zoo and science museum experience facility!

### Okinawa Zoo & Museum

Opened on Children's Day (May 5) in 1970, this is the southernmost zoo in Japan and has been operating for over 50 years. An Animal Area where you can see more than 150 species of animals, including rare animals living in the Ryukyu Arc, and a Wonder Museum where you can learn through hands-on exhibits in the three genres of science, philosophy, and art are combined in this experience-based facility complex where you can learn while having fun.

### Zoo

Home to approximately 150 species of animals, including mammals, birds, fish, and reptiles. Visitors can experience how precious and wonderful life is by seeing a wide variety of animals up close.

### Museum (Wonder Museum)

This "Wonder Museum" is full of displays offering interesting scientific experiences to stimulate the senses. Based on the concept that "understanding and creation begin with surprise," this is Okinawa's first and only children's museum.