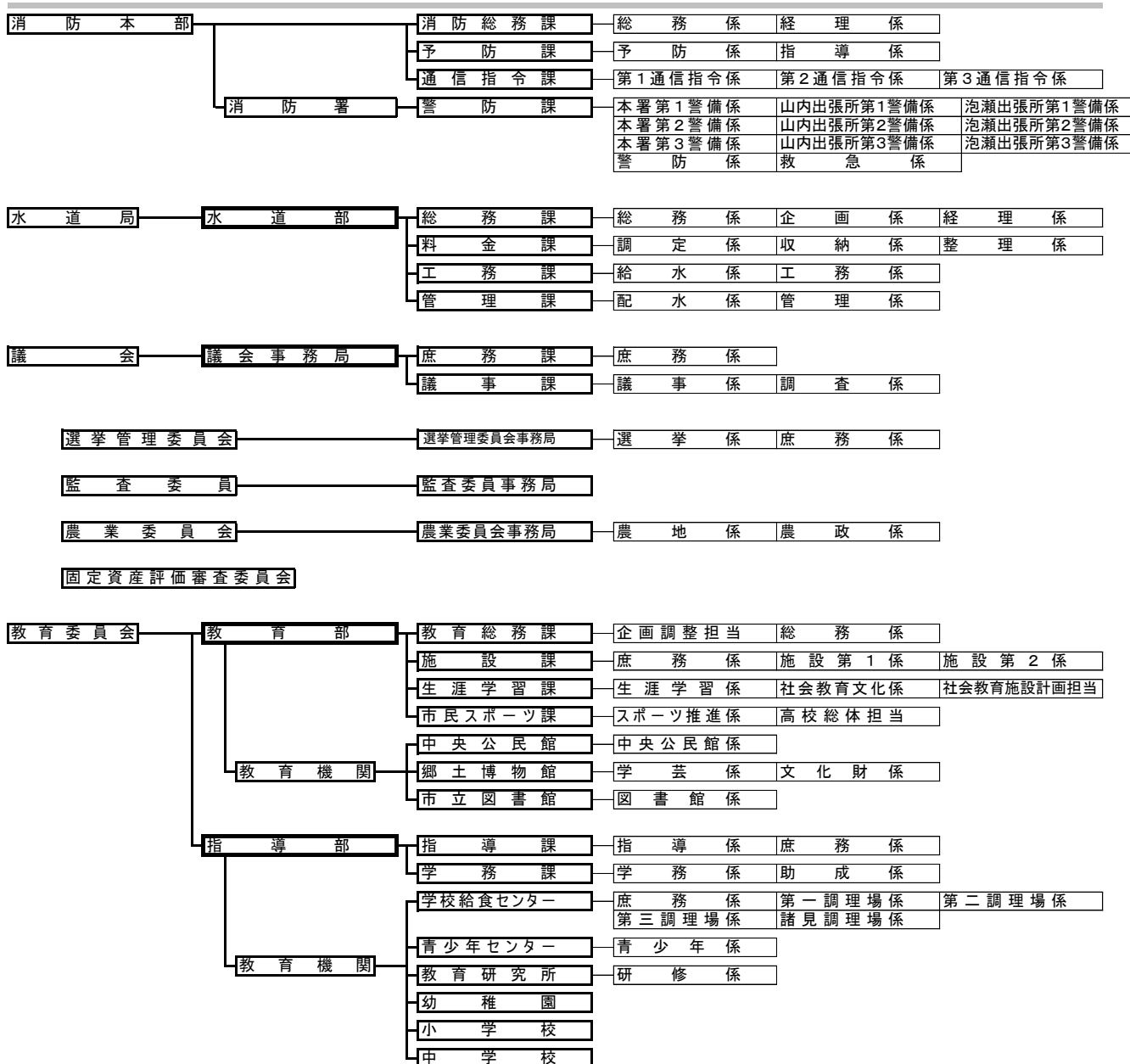


市長	仲本副市長	総務部	総務課	総務・法制担当 行政不服審査担当	情報公開担当	市史編集担当	
			防災課	防災担当			
			秘書広報課	秘書係	広報広聴係		
			人事課	人事係	給与係	研修担当	
			契約管財課	契約検査担当	管財係		
			市民税課	税制係	市民税第1係	市民税第2係	
			資産税課	管理係	土地係	家屋係	
			納税課	管理係 納税第3係	納税第1係 納税第4係	納税第2係	
		企画部	政策企画課	企画担当	行政改革担当	統計担当	
			財政課	財政第1係	財政第2係		
			基地政策課	基地政策担当			
			情報推進課	情報政策担当	基幹システム担当		
		プロジェクト推進室	プロジェクト推進担当				
與那嶺副市長		市民部	市民生活課	自治振興係	消費・生活安全係		
			平和・男女共同課	平和推進係	男女共同参画係		
市民課	窓口係 国民年金担当		記録係	戸籍係			
環境課	クリーン係		環境保全係	環境衛生係			
		健康福祉部	福祉事務所				
			ちゅいしいじい課	地域福祉係	施設管理係		
				プレミアム商品券プロジェクト・チーム			
			障がい福祉課	管理係	支援係	給付係	
			介護保険課	地域支援担当 認定係	管理係 保険料係	給付係	
			保護課	管理係	保護第1係	保護第2係	
				保護第3係	保護第4係	保護第5係	
				保護第6係	保護第7係	医療・介護係	
			健康推進室	国民健康保険課	管理係 給付係	保険料第1係 後期高齢医療係	保険料第2係
				市民健康課	健康推進係	健診係	保健指導係
		こどものまち推進部	こども企画課	こども企画係			
			保育・幼稚園課	管理係 給付係	支援係 保育所(7カ所) ※幼稚園(16カ所) 補助執行(教育委員会所管)	入所係	
			こども家庭課	こども育成係	家庭支援係	健全育成係	
			こども相談・健康課	予防係	母子保健係	こども相談係	
				こども発達支援担当	母子包括支援担当	こどもの居場所づくり支援担当	
		経済文化部	観光振興課	観光企画係	観光振興係		
			商工振興課	商業振興係	ものづくり振興係	中心市街地活性化係	
			企業誘致課	企業立地推進係	雇用促進係		
			農林水産課	計画係 水産係	農務係 農業土木係	畜産係	
			文化芸能課	文化交流係	音楽芸能係	エイサー振興係	
			建設部	都市整備室			
				都市計画担当			
				都市交通担当			
				建築・公園課	計画担当	建築工事係	公園係
				建築指導課	審査担当	指導担当	
				道路課	計画担当 管理係	道路係	街路係
				用地課	用地第1係	用地第2係	
				区画整理課	計画係	換地清算係	工事係
					リノベーションまちづくりプロジェクト・チーム		
				下水道課	計画担当 管理係	業務係 排水設備係	工事係 企業会計移行準備担当
				市営住宅課	建設担当	推進担当	住宅担当
		東部海浜開発局		計画調整課	計画担当	企業誘致担当	
		会計管理者	会計課	第1係	第2係		



新設  
 名称変更

区分	部署数
市長部局	7部、3室、1局、1所、43課(課相当担当:3担当含む)、96係、29担当、7保育所、2プロジェクトチーム
消防本部	1本部、1署、4課、18係
水道局	1部、4課、10係
議会事務局	2課、3係
選挙管理委員会事務局	2係
監査委員事務局	
農業委員会事務局	2係
教育委員会	2部、6課、3館、1所、2センター、22係、3担当、16幼稚園、16小学校、8中学校