

第4章 配 水

4-1. 沖縄市配水系統図	37
4-2. 浄水場系統別・分岐点別受水量 . .	38
(1) 北谷浄水場系統	
(2) 石川浄水場系統	
(3) 全 体	
※ その他	
4-3. 嘉手納基地給水の配分状況	40

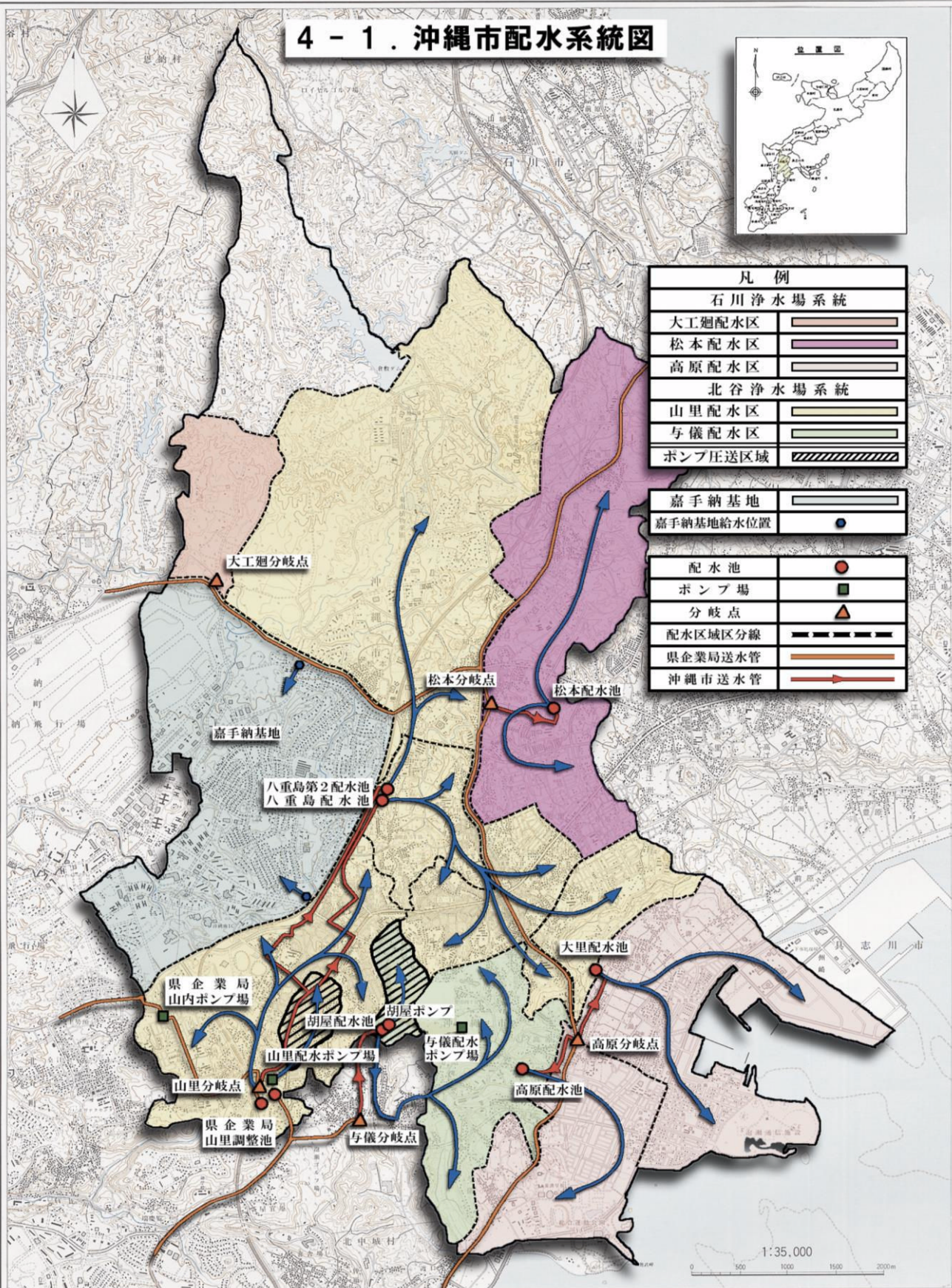
4 - 1 . 沖縄市配水系統図



凡 例	
石川浄水場系統	
大工廻配水区	
松本配水区	
高原配水区	
北谷浄水場系統	
山里配水区	
与儀配水区	
ポンプ圧送区域	

嘉手納基地	
嘉手納基地給水位置	

配水池	
ポンプ場	
分岐点	
配水区区分線	
県企業局送水管	
沖縄市送水管	



4-2. 浄水場系統別・分岐点別受水量

(1) 北谷浄水場系統

区 分	令和2年 4月	5月	6月	7月	8月	9月
山里分岐点	729,288	755,139	768,595	800,961	892,868	786,397
民間	591,572	614,913	626,323	659,803	757,508	661,162
基地	137,716	140,226	142,272	141,158	135,360	125,235
嘉手納タンク	120,729	121,398	121,009	116,521	113,260	107,214
キャンプシールズ	6,297	7,159	10,105	13,478	10,901	8,153
オドンネルガーデン	6,202	6,873	6,599	6,649	6,860	5,916
知花外人住宅	4,488	4,796	4,559	4,510	4,339	3,952
与儀分岐点(民間)	138,492	143,055	145,315	152,826	151,283	143,436
合 計	867,780	898,194	913,910	953,787	1,044,151	929,833

(2) 石川浄水場系統

区 分	令和2年 4月	5月	6月	7月	8月	9月
松本分岐点(民間)	221,534	229,723	237,855	246,909	138,162	213,130
高原分岐点	340,342	355,951	352,865	367,241	367,166	355,339
民間	340,323	355,938	352,843	367,220	367,147	355,325
基地(泡瀬通信隊)	19	13	22	21	19	14
18MUNS大工廻分岐点(基地)	130	138	254	280	526	328
タイベース分岐点(基地)	31,859	34,716	32,889	36,235	37,302	34,679
合 計	593,865	620,528	623,863	650,665	543,156	603,476

(3) 全体

区 分	令和2年 4月	5月	6月	7月	8月	9月
本市給水量	1,461,645	1,518,722	1,537,773	1,604,452	1,587,307	1,533,309
民間	1,291,921	1,343,629	1,362,336	1,426,758	1,414,100	1,373,053
基地	169,724	175,093	175,437	177,694	173,207	160,256
嘉手納基地	152,588	156,114	153,898	152,756	150,562	141,893
嘉手納基地以外	17,136	18,979	21,539	24,938	22,645	18,363
他町分基地給水量	116,053	118,734	117,049	116,180	114,513	107,919
総受水量	1,577,698	1,637,456	1,654,822	1,720,632	1,701,820	1,641,228

※その他(瑞慶覧基地対価分)なお、この数量は、当市の給水・受水量には含まれていません。

区 分	令和2年 4月	5月	6月	7月	8月	9月
水 量	2,800	3,048	3,038	3,241	3,362	3,450
調 定 額	810,382	882,301	879,412	938,280	973,381	998,895

(単位:m³)

10月	11月	12月	令和3年 1月	2月	3月	合計	1月平均	構成比 (%)
818,735	769,230	789,292	794,224	722,024	795,639	9,422,392	785,199	50.86
685,097	623,471	645,990	631,541	566,960	620,229	7,684,569	640,381	41.48
133,638	145,759	143,302	162,683	155,064	175,410	1,737,823	144,819	9.38
115,934	123,592	125,167	143,976	139,352	157,568	1,505,720	125,477	8.13
8,305	10,740	8,564	8,449	6,623	8,106	106,880	8,907	0.58
5,551	5,495	5,568	5,555	5,112	5,330	71,710	5,976	0.39
3,848	5,932	4,003	4,703	3,977	4,406	53,513	4,459	0.29
148,262	144,866	150,832	151,869	135,807	146,316	1,752,359	146,030	9.46
966,997	914,096	940,124	946,093	857,831	941,955	11,174,751	931,229	60.32

(単位:m³)

10月	11月	12月	令和3年 1月	2月	3月	合計	1月平均	構成比 (%)
225,367	223,631	229,602	234,439	210,406	231,893	2,642,651	220,221	14.27
366,499	352,224	365,641	367,646	328,381	360,333	4,279,628	356,636	23.10
366,483	352,205	365,626	367,633	328,368	360,323	4,279,434	356,620	23.10
16	19	15	13	13	10	194	16	0.00
134	211	368	595	507	468	3,939	328	0.02
35,507	33,922	39,144	36,554	33,499	37,934	424,240	35,353	2.29
627,507	609,988	634,755	639,234	572,793	630,628	7,350,458	612,538	39.68

(単位:m³)

10月	11月	12月	令和3年 1月	2月	3月	合計	1月平均	構成比 (%)
1,594,504	1,524,084	1,574,879	1,585,327	1,430,624	1,572,583	18,525,209	1,543,767	100.00
1,425,209	1,344,173	1,392,050	1,385,482	1,241,541	1,358,761	16,359,013	1,363,251	88.31
169,295	179,911	182,829	199,845	189,083	213,822	2,166,196	180,516	11.69
151,441	157,514	164,311	180,530	172,851	195,502	1,929,960	160,830	10.42
17,854	22,397	18,518	19,315	16,232	18,320	236,236	19,686	1.28
115,181	119,800	124,970	137,305	131,465	148,692	1,467,861	122,322	
1,709,685	1,643,884	1,699,849	1,722,632	1,562,089	1,721,275	19,993,070	1,666,089	

(単位:m³/円)

10月	11月	12月	令和3年 1月	2月	3月	合計	前年度	増減
3,878	3,001	3,026	2,915	2,658	3,079	37,496	31,719	5,777
1,123,008	868,685	875,935	843,748	769,225	891,308	10,854,560	9,173,856	1,680,704

4-3. 嘉手納基地給水の配分状況

区 分	沖縄市(56.80%)			嘉手納町(24.58%)		
	調定水量	調定金額	浄水購入費	調定水量	調定金額	浄水購入費
	m ³	円	円	m ³	円	円
令和2年4月	152,588	43,216,839	17,160,657	66,032	18,701,934	7,426,223
5月	156,114	44,214,576	17,557,205	67,558	19,133,703	7,597,843
6月	153,898	43,528,499	17,307,984	66,599	18,836,805	7,489,990
7月	152,756	43,205,243	17,179,551	66,105	18,696,917	7,434,432
8月	150,562	42,584,610	16,932,805	65,156	18,428,340	7,327,704
9月	141,893	40,190,190	15,957,854	61,403	17,392,162	6,905,627
10月	151,441	42,892,296	17,031,660	65,536	18,561,490	7,370,441
11月	157,514	44,610,971	17,714,654	68,164	19,305,241	7,665,996
12月	164,311	46,534,594	18,479,072	71,106	20,137,682	7,996,865
令和3年 1月	180,530	51,124,478	20,303,126	78,124	22,123,938	8,786,137
2月	172,851	48,951,380	19,439,515	74,801	21,183,538	8,412,419
3月	195,502	55,361,530	21,986,937	84,603	23,957,507	9,514,792
合 計	1,929,960	546,415,206	217,051,020	835,187	236,459,257	93,928,469
前 年 度	1,991,436	564,001,076	221,886,969	861,784	244,069,479	96,020,477
増 減	△61,476	△17,585,870	△4,835,949	△26,597	△7,610,222	△2,092,008

区 分	北谷町(18.62%)			合 計(100.00%)		
	調定水量	調定金額	浄水購入費	調定水量	調定金額	浄水購入費
	m ³	円	円	m ³	円	円
令和2年4月	50,021	14,167,210	5,625,561	268,641	76,085,983	30,212,441
5月	51,176	14,494,285	5,755,457	274,848	77,842,564	30,910,505
6月	50,450	14,269,377	5,673,809	270,947	76,634,681	30,471,783
7月	50,075	14,163,408	5,631,635	268,936	76,065,568	30,245,618
8月	49,357	13,959,955	5,550,885	265,075	74,972,905	29,811,394
9月	46,516	13,175,024	5,231,375	249,812	70,757,376	28,094,856
10月	49,645	14,060,820	5,583,275	266,622	75,514,606	29,985,376
11月	51,636	14,624,230	5,807,191	277,314	78,540,442	31,187,841
12月	53,864	15,254,827	6,057,761	289,281	81,927,103	32,533,698
令和3年 1月	59,181	16,759,469	6,655,732	317,835	90,007,885	35,744,995
2月	56,664	16,047,090	6,372,660	304,316	86,182,008	34,224,594
3月	64,089	18,148,445	7,207,705	344,194	97,467,482	38,709,434
合 計	632,674	179,124,140	71,153,046	3,397,821	961,998,603	382,132,535
前 年 度	652,826	184,889,083	72,738,254	3,506,046	992,959,638	390,645,700
増 減	△20,152	△5,764,943	△1,585,208	△108,225	△30,961,035	△8,513,165