



上下水道だより

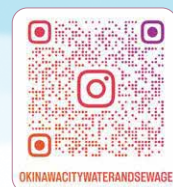
沖縄市上下水道局広報誌
Okinawa City Water and Sewage Newsletter



CONTENTS

- P2 令和7年度 沖縄市上下水道局優良建設工事表彰
- P3 中部圏域水道事業体合同訓練・職場体験・第14期水道モニター募集
- P4 貯水槽(水タンク)の管理について・クロスコネクション(誤接合)について
- P5 配水管(水道管)工事のお知らせ
- P6 令和8年度水道メーター取替のご案内・水が出ない! 上下水道局に問い合わせる前に!
- P7 下水道施設の不具合はアプリにてお知らせください! 下水道への接続をお願いします・不明水について
- P8 水道料金の段階的改定についてのお知らせ・水道料金の「Web口座振替受付サービス」について

Instagramにて
情報発信中!



OKINAWACITYWATERANDSEWAGE



QRコードからフォロー!

令和7年度

沖縄市上下水道局優良建設工事表彰



令和7年11月10日、沖縄市上下水道局は「令和7年度 沖縄市優良建設工事表彰」を開催しました。これは、上下水道局が発注し令和6年度に完成した公共工事の中から、特に優れた施工を行った建設業者を顕彰するものです。

集中豪雨対策や即応施工が重要視される中、受賞者は物価高・老朽化などの厳しい条件下で高度な技術と責任ある施工を実施。歩行者や近隣の安全、交通対策、工期管理に配慮した点が評価されました。上下水道局は今後も適切な監督と厳しい基準のもと、防災・持続可能なまちづくりを推進してまいります。

受賞者の皆様、おめでとうございます。

■ 受賞事業者一覧

番号	工事名	事業者名
1	[中部流域] 美里排水区枝線工事 (R5-3)	東江開発 株式会社
2	[中部流域] 美里排水区枝線工事 (R6-1)	特定建設工事共同企業体 有限会社 幸地建設 有限会社 竹下土建
3	[中城湾流域] 古謝排水区枝線工事 (R6-1)	特定建設工事共同企業体 有限会社 内盛産業 琉球道路 株式会社

中部圏域水道事業体合同訓練

11/19（水）に中部圏域水道事業体と合同訓練を実施しました。今回の訓練では沖縄市が被災したことを想定し、各事業体の給水車や給水コンテナから受水する手順を確認しました。

その他にも水道管の漏水に対して断水コマを使って止水する作業や応急給水袋への給水などの訓練も行いました。

今後も各市町村と連携を密にし、いざというときに素早く対応できるよう訓練を重ねてまいります。



山内中学校

(12/2～12/4)

越来中学校

(1/13～1/15)

山内中学校・越来中学校の生徒を職場体験として受け入れました。上下水道局のお仕事にふれ、働くことの楽しさやむずかしさを学び、水の大切さやありがたさを改めて実感する機会となりました。



沖縄市上下水道局では、市内の子どもたちの教育および今後の職業選択へのサポートを続けてまいります。

第14期 水道モニター募集

沖縄市上下水道局では、新たに水道モニターを募集します。



上下水道事業について学んだり、施設見学会などとおして、上下水道について学び、ふれる機会をたくさん企画してまいります。

活動内容などの詳細は、右記のQRコードを読み取り、市ホームページをご確認ください。



市ホームページ

みなさまのご応募お待ちしております。

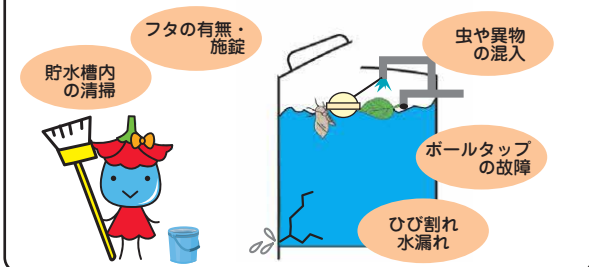
貯水槽（水タンク）の管理について

沖縄市上下水道局では、毎日水質検査を行い安心・安全な水道水をお届けしていますが、ご家庭やマンション、アパート等の貯水槽（水タンク）が汚れては水道水の安全性を保つことができません。貯水槽（水タンク）の管理は設置者の責任です。適正な管理をお願いします。

水道のセルフチェック！

貯水槽の管理 5つのポイント

月1回の点検、年に1度の清掃等、適正な管理をお願いします。



水質チェック

無色透明なガラス製のコップに蛇口から水を取り、次の項目を検査して下さい。



簡易専用水道の管理について

簡易専用水道とは、マンション・アパート等の貯水槽（水タンク）の容量が、10 m³をこえるものをいいます。簡易専用水道の設置者は、「水道法」により、年1回の清掃及び検査が義務付けられています。

貯水槽（水タンク）の水質検査、清掃を行う事業所がわからない場合は、こちらの連絡先までお問合せください。

お問い合わせ先
工務課 TEL : 098-937-5093

クロスコネクション（誤接合）は禁止されています

クロスコネクションとは、給水装置（直接給水管）とそれ以外の水管やその他の設備とを直接連結している状態のことです。

クロスコネクションは、上水道への逆流による水質汚染の原因となり、他の使用者への影響があるため禁止されています。たとえ、連結箇所にバルブを取り付け、必要に応じてバルブで切り替えて使用できる状態であっても禁止となります。また、後付けの屋外浄水器の設置の際に多く見受けられますので設置の際には十分ご注意ください。

※発覚した場合、切り離しが確認できるまで水道法第16条および沖縄市給水条例第31条に基づき給水を停止することになります。

クロスコネクションは思わぬ事故のもととなるので絶対に行わないでください。

お問い合わせ先
工務課 TEL : 098-937-5093

配水管（水道管）工事のお知らせ

沖縄市上下水道局では、配水管（水道管）の耐震化工事・新設工事、布設から 40 年が経過し老朽化した配水管の更新工事を行っております。

計画的に配水管の整備を行うことにより、災害に強い施設づくりに取り組んでおります。

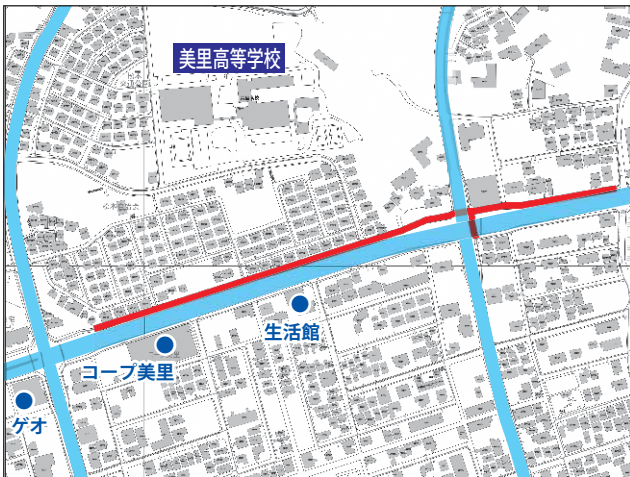
令和 8 年度は、下図の場所を中心に工事を行います。



青線・・・主要道路

赤線・・・工事箇所

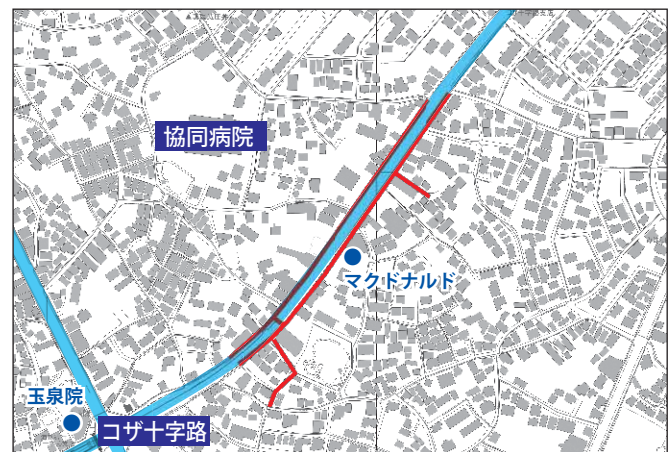
松本周辺



<市民の皆さまへご理解とご協力のお願い>

水道工事において、騒音や振動、また交通規制等のご迷惑をおかけしますが、ご理解とご協力をよろしくお願いいたします。

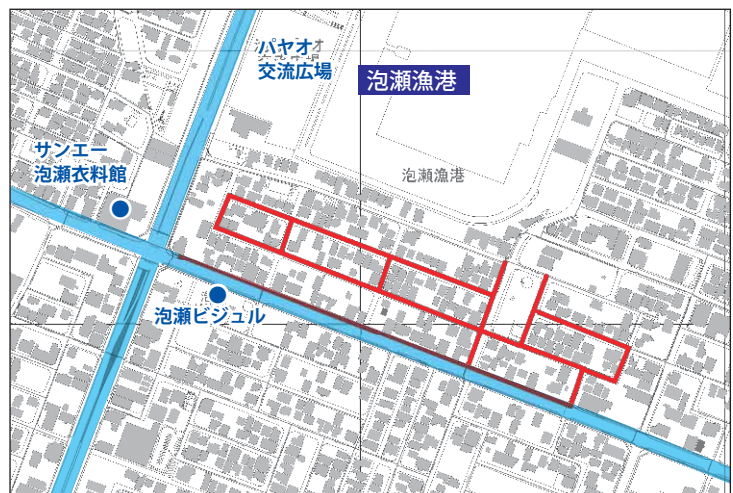
美里・東周辺（県道 75 号）



大里・高原周辺



泡瀬周辺



お問い合わせ先 工務課 TEL：098-937-5093

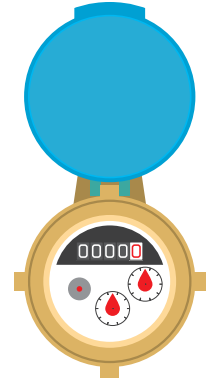
令和8年度 水道メーター取替のご案内

計量法に基づき定期的に水道メーターを取り替える作業を行なっております。
取り替えることにより水道使用量の適正な把握・管理を行なうことができます。

令和8年度の水道メーター取替地域は、

**東、安慶田、古謝、古謝津嘉山町、
桃原、高原、高原県営**を予定しております。

取り替える際は短時間の断水となりますのでご協力をお願いします。



お問い合わせ先 管理課 TEL：098-937-3691



!?! 水が出ない!
上下水道局に問い合わせる前に!

メーター付近にあるバルブを確認しましょう!

レバー式バルブの場合



流れの方向にレバーが倒れていれば、バルブは開いています。逆方向に倒れていれば、断水しています。

集合住宅の場合

バルブが開いていて水が出ない場合には、ポンプの故障が考えられますので管理人等に連絡して下さい。

ハンドル式バルブの場合



何回転かハンドルを回すと開閉する仕組みです。左回りに回すと開き、右回りに回すと閉まります。左回り右回りどちらにも回らない場合には固くなっている場合があるため、左回りに強めに回せば開く場合があります。



お問い合わせ先
管理課 (配水係)
TEL:098-937-3691

下水道施設の不具合はアプリにてお知らせください!

11月の

沖縄市通報アプリに

「下水道施設」が追加されました!

令和7年度より運用を実施しております。詳細は、下記のQRコードを読み取り、市ホームページをご確認ください。

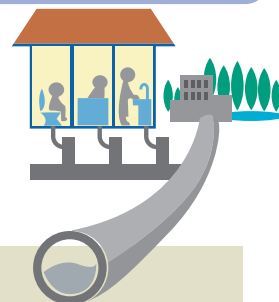


市ホームページ



下水道への接続をお願いします

下水道が整備された地域では、排水設備工事を行い、下水道を利用できるようになります。下水道に接続することで、下水道の目的である「都市の健全な発達」「公衆衛生の向上」「公共用水域（河川等）の水質保全」を達成することができます。



<下水道接続までの流れ>

トイレの水洗化改造や排水設備工事は、皆様の負担で行っていただきます。不適切な施工は詰まりや故障の原因となり、公共下水道の機能に悪い影響を及ぼすこととなります。そのため、工事は専門知識と技術を持った「有資格の排水設備工事業者」が行うことになっています。なお、排水設備工事業者は、工事にあたっての諸手続きを皆様に代わって行います。

不明水について

★**不明水とは...** 下水道（污水管）に雨水や地下水が流入することをいいます。

不明水の原因

- ① 下水道管の破損やひび割れ箇所からの雨水・地下水の流入
- ② マンホールやますの鉄蓋の破損・不具合による雨水等の流入
- ③ 宅地内での誤接続（雨水管が污水管や污水ますに接続されている等）



市においては、①と②に対して「日常の点検・管理」や「老朽化した管の更新」などの対策を行っています。ただし、③については、誤った配管が「家庭」や「事業所」内にあることが多く、場所の特定が困難です。調査や修繕を進めるためには、住民や事業者の皆様の皆様のご協力が不可欠です。

不明水の対策とお願い

沖縄市では、不明水対策として定期的に管路調査や修繕等を進めているところで、家庭・事業所においても「管・蓋の破損」や「誤接続」がないか、今一度ご確認ください。お願いします。

また、大雨時において污水管の排水能力を確保するため、不必要な水の使用を控えるよう、ご理解・ご協力をお願いします。



水道料金の段階的改定についてのお知らせ

日頃より上下水道事業に対し、ご理解とご協力を賜りありがとうございます。

本市では、将来にわたり皆さまに安心して安全な水をご利用いただくため、安定した供給体制の確保に努めており、そのため段階的に水道料金の改定をおこなっております。

今回の料金改定は家計への急激な負担を軽減するため、計画的に実施しており、令和7年度に実施いたしました料金改定に続き、令和8年5月検針分より下記のとおり改定を行います。

皆さまにはご負担をおかけいたしますが、引き続きご理解をいただき、ご協力くださいますようお願いいたします。

■メーター口径 13 ミリ水道料金の比較 (税込)

モデルケース	使用水量	現行料金	新料金	増加額 (月額)	値上率
単身世帯	8m ³	¥1,004	¥1,101	¥97	9.7%
2人世帯	16m ³	¥2,403	¥2,641	¥238	9.9%
3～4人世帯	20m ³	¥3,103	¥3,411	¥308	9.9%
5人世帯	30m ³	¥5,237	¥5,776	¥539	10.3%

■メーター口径 20 ミリ水道料金の比較 (税込)

モデルケース	使用水量	現行料金	新料金	増加額 (月額)	値上率
単身世帯	8m ³	¥1,415	¥1,553	¥138	9.8%
2人世帯	16m ³	¥2,814	¥3,093	¥279	9.9%
3～4人世帯	20m ³	¥3,514	¥3,863	¥349	9.9%
5人世帯	30m ³	¥5,648	¥6,228	¥580	10.3%

※ 上記の表はモデルケースですので、実際の使用水量により増減いたします。
 ※ 下水道使用料は別途かかります。



詳細はこちら

お問い合わせ先 **料金課** TEL:098-937-3637

水道料金の「Web口座振替受付サービス」がさらに便利に！

新たに「**沖縄県農業協同組合 (JA おきなわ)**」が加わりました。

パソコンやスマートフォンから、水道料金・下水道使用料の口座振替がお申込みいただけます。窓口へ行く手間や、印鑑・書類作成は一切不要です！ぜひ便利な Web 受付をご利用ください。

ご利用いただける方

- 個人の普通預金口座をお持ちの方
- 対象口座のキャッシュカードをお持ちの方

対応金融機関

- 琉球銀行
- 沖縄銀行
- 沖縄海邦銀行
- 沖縄県農業協同組合 (JAおきなわ) ※新規追加

お申込みに必要なもの (お手元に準備してください)

1. 通帳 または キャッシュカード (口座番号の確認用)
2. 水道番号が分かるもの (検針票や納入通知書など)



▲申し込みはこちら

お問い合わせ先 **料金課** TEL: 098-937-3637