

配水池施設能力

八重島配水池	系統・分岐点	(北谷系統 山里分岐点)
	竣工年月日	昭和58年3月7日
	所在地	沖縄市八重島2丁目7
	敷地面積	2,829㎡
	総事業費	371,919,104円
	形状・寸法等	構造：円筒形地上式ポストテンションPCタンク 内径：23.50m、高さ：23.35m 全水深：2.2m、有効水深：1.2m HWL 112.00m、 L.WL 100.00m
	容量	全容量：9,537m ³ 、有効容量：5,200m ³
	給水能力	計画1日最大給水量10時間分
	計画給水人口	29,260人
	配水区域	八重島・越來・嘉間良・住吉・室川・安慶田・城前・照屋・美里・東・宮里・大里・古謝・桃原の一部
八重島第2配水池	系統・分岐点	(北谷系統 山里分岐点)
	竣工年月日	平成11年3月10日
	所在地	八重島配水池と同場内
	敷地面積	3,262㎡(第2配水池増加分433㎡)
	総事業費	567,393,481円
	形状・寸法等	構造：円筒形地上式ポストテンションPCタンク 内径：19.30m、高さ：22.90m 全水深：2.285m、有効水深：1.2m HWL 112.00m、 L.WL 100.00m
	容量	全容量：6,440m ³ 、有効容量：3,510m ³
	給水能力	計画1日最大給水量10.2時間分
	計画給水人口	15,670人
	配水区域	倉敷・白川・美里・池原・登川・知花・松本のそれぞれ一部
松本配水池	系統・分岐点	(石川系統 松本分岐点)
	竣工年月日	昭和62年2月14日
	所在地	沖縄市松本3丁目19
	敷地面積	1,489.03㎡
	総事業費	223,592,959円
	形状・寸法等	構造：円筒形地上式ポストテンションPCタンク 内径：16.40m、高さ：17.60m 全水深：1.5m、有効水深：1.0m HWL 85.00m、 L.WL 75.00m
	容量	全容量：3,167m ³ 、有効容量：2,110m ³
	給水能力	計画1日最大給水量9.8時間分
	計画給水人口	12,010人
	配水区域	松本・知花・明道・美原・美里仲原町・東の一部・池原・登川

配水池施設能力

大里配水池	系統・分岐点	(石川系統 高原分岐点)
	竣工年月日	平成3年2月15日
	所在地	沖縄市桃原1丁目14
	敷地面積	1,608.70㎡
	総事業費	342,218,000円
	形状・寸法等	構造：円筒形地上式ポストテンションPCタンク 内径：24.00m、高さ：13.65m 全水深：10.80m、有効水深：10.80m HWL 40.80m、 L.WL 30.00m
	容量	全容量：4,850m ³ 、有効容量：4,850m ³
	給水能力	計画1日最大給水量12.1時間分
	計画給水人口	20,880人
	配水区域	泡瀬・桃原・海邦町・大里の一部・海邦・古謝
高原配水池	系統・分岐点	(石川系統 高原分岐点)
	竣工年月日	平成7年2月28日
	所在地	沖縄市高原4丁目10
	敷地面積	1,948.10㎡
	総事業費	496,497,000円
	形状・寸法等	構造：円筒形地上式ポストテンションPCタンク 内径：22.60m、高さ：12.70m 全水深：10.00m、有効水深：10.00m HWL 48.00m、 LWL 38.00m
	容量	全容量：4,000m ³ 、有効容量：4,000m ³
	給水能力	計画1日最大給水量10.3時間分
	計画給水人口	9,410人
	配水区域	泡瀬・高原・与儀・比屋根・大里のそれぞれ一部
胡屋配水池	系統・分岐点	(北谷系統 与儀分岐点)
	竣工年月日	平成20年3月14日
	所在地	沖縄市胡屋5丁目7
	敷地面積	1,100㎡(公園占用)
	総事業費	497,241,287円
	形状・寸法等	構造：円筒形地上式ポストテンションPCタンク 内径：22.0m、高さ：14.5m 全水深：13.2m、有効水深：13.2m HWL 130.0m、 LWL 116.8m
	容量	全容量：5,000m ³ 、有効容量：5,000m ³
	給水能力	計画1日最大給水量12.58時間分
	計画給水人口	21,530人
	配水区域	胡屋・仲宗根町全域・与儀・比屋根・大里・照屋・安慶田・高原のそれぞれの一部

ポンプ場施設能力

与儀配水ポンプ場	竣工年月日	昭和59年1月31日竣工。
	所在地	沖縄市安慶田5丁目4
	敷地面積	1,324.87㎡
	総事業費	496,842,000円
	給水能力	1日最大給水量3,190m ³ 時間最大給水量250.2m ³
	計画給水人口	7,200人
	配水区域	胡屋・仲宗根町・室川一部
山里配水ポンプ場	竣工年月日	平成5年3月26日竣工。
	所在地	沖縄市山里2丁目18
	敷地面積	572.80㎡
	総事業費	330,000,000円
	給水能力	1日最大給水量4,522m ³ 時間最大給水量282m ³
	計画給水人口	9,690人
	配水区域	山里・久保田・諸見里・園田・上地のそれぞれ一部

水道料金・加入金の変遷

実施	種別	用途別	口径別	基本水量	料金	従量料金 (1 m ³ につき)	県企業局 料金改定
昭和49年 4月1日		家事用		8 m ³ まで	340円	40円	昭和47年5月 @17.84円
		営業用		8 m ³ まで	480円	100m ³ まで62円、200m ³ まで53円、300m ³ まで43円、 301m ³ 以上40円	
		公衆浴場用		100 m ³ まで	2,470円	40円	
		官公署用		8 m ³ まで	340円	40円	
		学校用		0.12m ³ ×職員児童数	基本水量×25円	40円	
		慈善用		1 m ³ につき	25円		
		臨時給水用		1 m ³ につき	77円		
		量水器使用料		1個1カ月につき	60円		

実施	種別	用途別	口径別	基本水量	料金	従量料金 (1 m ³ につき)	県企業局 料金改定	
昭和50年 7月9日 平均値上率 86.25%	専用栓給水装置	公一 衆浴 場用 用	13mm・16mm	8 m ³ まで	540円	一般用8m ³ を超え20m ³ まで	80円	
			20mm	8 m ³ まで	770円			
			25mm・30mm	8 m ³ まで	940円	20m ³ を超え100m ³ まで	85円	
			40mm	8 m ³ まで	1,850円			
			50mm・75mm	8 m ³ まで	2,505円	100m ³ を超える分	87円	
			100mm以上	8 m ³ まで	9,505円	公衆浴場用	45円	
	臨時用		1 m ³ につき	140円				
	私設消火栓 演習用		1個1回10分間ごとに	1,000円				
	加入金		13mm・16mm 12,000円	20mm 31,000円	25mm・30mm 50,000円	40mm 152,000円	50mm 225,000円	75mm以上 管理者が別に定める額
	※量水器使用料廃止							

実施	種別	用途別	口径別	基本水量	料金	従量料金 (1 m ³ につき)	県企業局 料金改定
昭和53年 1月25日 平均値上率 41.35%	専用栓給水装置	公一 衆浴 場用 用	13mm・16mm	8 m ³ まで	640円	一般用8m ³ を超え20m ³ まで	90円
			20mm	8 m ³ まで	980円	20m ³ を超え50m ³ まで	115円
			25mm・30mm	8 m ³ まで	1,200円	50m ³ を超え100m ³ まで	130円
			40mm	8 m ³ まで	2,700円	100m ³ を超え500m ³ まで	140円
			50mm・75mm	8 m ³ まで	4,600円	500m ³ を超える分	150円
			100mm以上	8 m ³ まで	15,000円	公衆浴場用	65円
	臨時用		1 m ³ につき	200円			
私設消火栓 演習用		1個1回20分以内につき	1,500円				

実施	種別	用途別	口径別	基本水量	料金	従量料金 (1 m ³ につき)	県企業局 料金改定
昭和56年 9月26日 平均値上率 20.09%	専用栓給水装置	公一 衆浴 場用 用	13mm・16mm	8 m ³ まで	690円	一般用8m ³ を超え20m ³ まで	110円
			20mm	8 m ³ まで	990円	20m ³ を超え50m ³ まで	145円
			25mm・30mm	8 m ³ まで	1,250円	50m ³ を超え100m ³ まで	160円
			40mm	8 m ³ まで	2,700円	100m ³ を超え500m ³ まで	170円
			50mm・75mm	8 m ³ まで	4,600円	500m ³ を超える分	180円
			100mm以上	8 m ³ まで	15,000円	公衆浴場用	70円
	臨時用		1 m ³ につき	250円			
私設消火栓 演習用		1個1回20分以内につき	1,500円				

昭和61年 3月11日	加入金	13mm・16mm 12,000円	20mm 31,000円	25mm・30mm 50,000円	40mm 152,000円	50mm 225,000円	75mm 600,000円	100mm 1,020,000円
		150mm 2,232,000円	200mm以上 管理者が別に定める額					

昭和61年 6月19日	連合専用給水装置	使用水量を各戸(世帯)が均等に使用したものとみなし、戸(世帯)別に専用栓給水装置・一般用の口径13ミリメートルの料金を適用して算出した料金						
----------------	----------	---	--	--	--	--	--	--

水道料金・加入金の変遷

実施	種別	用途別	口径別	基本水量	料金	従量料金 (1 m ³ につき)	県企業局 料金改定	
平成5年 6月1日 平均値上率 39.45%	専用栓給水装置	一般用	13mm	8 m ³ まで	865円	0m ³ を超え8m ³ まで (口径40mm以上に適用)	138円	
			20mm	8 m ³ まで	1,215円			
			25mm	8 m ³ まで	1,555円	8m ³ を超え20m ³ まで	152円	
			40mm	基本水量なし	3,065円	20m ³ を超え50m ³ まで	178円	
			50mm	基本水量なし	5,320円	50m ³ を超え100m ³ まで	200円	
			75mm	基本水量なし	11,320円	100m ³ を超え300m ³ まで	236円	
			100mm	基本水量なし	18,810円	300m ³ を超える分	283円	
			150mm以上	基本水量なし	51,950円			
		公衆浴場用		基本料金は一般用のメーター口径に準ずる		1 m ³ につき	110円	
		船舶・臨時用				1 m ³ につき	350円	
連合専用給水装置		一戸(世帯)につき基本料金は設置メーターまたは引き込み管口径による口径別料金を適用する。この場合の料金算定の基礎となる使用水量は、各戸均等に使用したものとす。						
集中検針用		一般用適用						

平成5年6月
@102.24円
(税抜)
値上率
29.56%

消費税導入(平成元年5月1日)により、水道料金及び加入金は現行料金表に100分の103を乗じて得た額とする。1円未満の端数が生じた場合は切り捨てるものとする。
平成3年4月1日より消費税は一旦廃止。
平成7年4月1日より再び消費税導入、水道料金及び加入金は現行料金表に100分の103を乗じて得た額とする。
消費税法改定に伴い平成9年4月1日より水道料金及び加入金は現行料金表に100分の105を乗じて得た額とする。なお1円未満の端数が生じた場合は切り捨てるものとする。

実施	種別	用途別	口径別	基本水量	料金	従量料金 (1 m ³ につき)	県企業局 料金改定	
平成26年 5月1日 平均値下率 2.59%	専用栓給水装置	一般用	13mm	8 m ³ まで	830円	0m ³ を超え8m ³ まで (口径40mm以上に適用)	130円	
			20mm	8 m ³ まで	1,170円			
			25mm	8 m ³ まで	1,500円	8m ³ を超え20m ³ まで	145円	
			40mm	基本水量なし	2,970円	20m ³ を超え50m ³ まで	172円	
			50mm	基本水量なし	5,160円	50m ³ を超え100m ³ まで	194円	
			75mm	基本水量なし	10,980円	100m ³ を超え300m ³ まで	228円	
			100mm	基本水量なし	18,240円	300m ³ を超える分	283円	
			150mm以上	基本水量なし	51,950円			
		公衆浴場用		基本料金は一般用のメーター口径に準ずる		1 m ³ につき	100円	
		船舶・臨時用				1 m ³ につき	350円	
連合専用給水装置		一戸(世帯)につき基本料金は設置メーターまたは引き込み管口径による口径別料金を適用する。この場合の料金算定の基礎となる使用水量は、各戸均等に使用したものとす。						
集中検針用		一般用適用						
加入金	13mm		20mm	25mm	40mm	50mm	75mm	100mm
	11,500円		29,500円	47,500円	146,500円	218,000円	583,000円	991,000円
150mm		200mm以上 管理者が別に定める額						2,170,000円

平成5年6月
@102.24円
(税抜)

消費税法改定に伴い平成26年4月1日より水道料金及び加入金は現行料金表に100分の108を乗じて得た額とする。なお1円未満の端数が生じた場合は切り捨てるものとする。

職員配置状況 (平成27年3月末時点)



職名別職員数

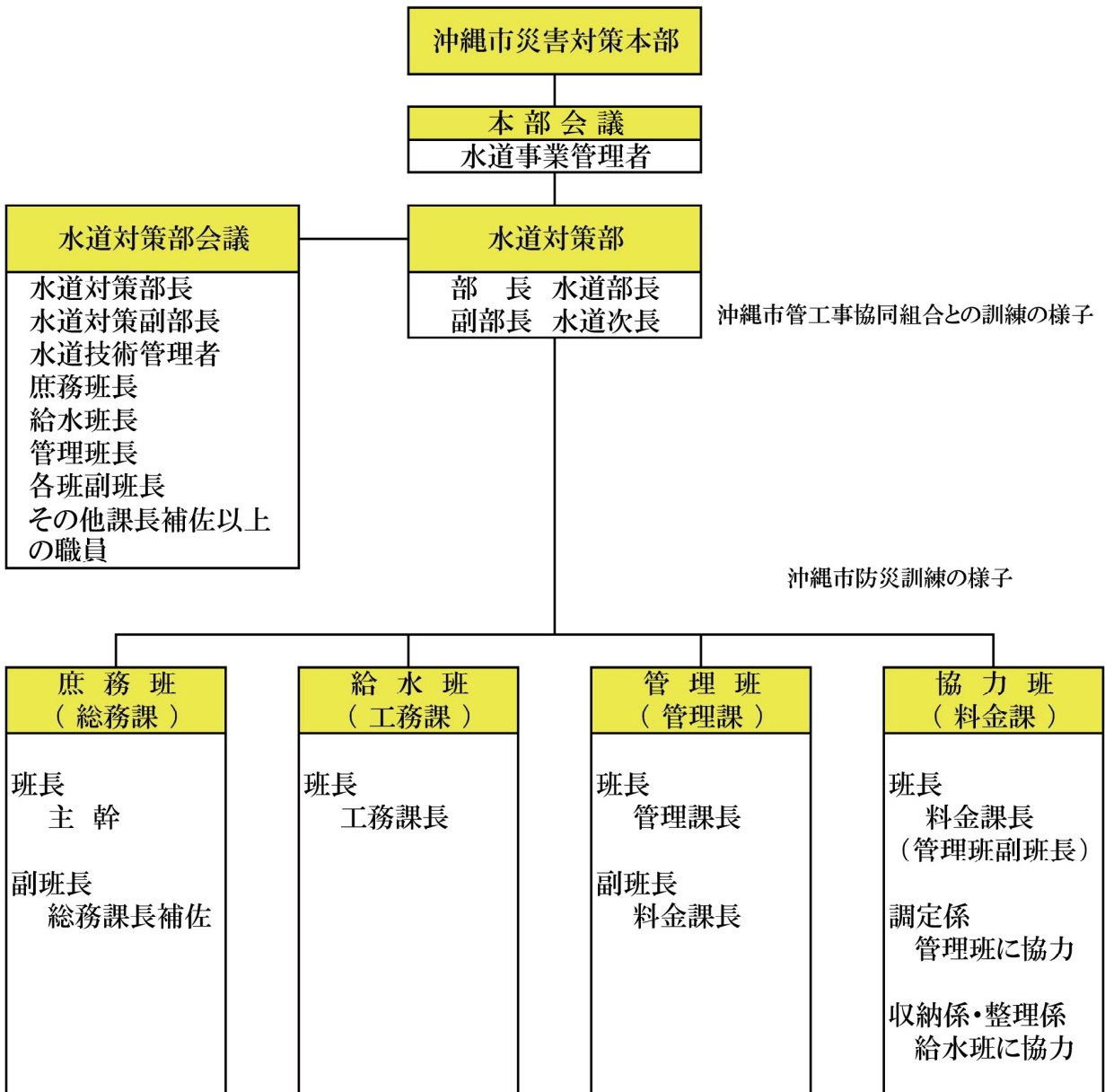
職名別	今年度末
部長	1
次長	1
副参事	0
課長	3
主幹	1
技幹	1
課長補佐	4
副主幹	1
副技幹	1
係長	5
主任主事	3
技査	1
主任主事	8
主任技師	7
主事	5
技師	8
合計	50

※ 職員数は、水道事業管理者（特別職）を除く。

* () 内は人数。

災害時対策の組織図

沖縄市災害対策本部における水道対策部の組織は以下のとおりである。



「沖縄市水道局風水害・震災等応急対策計画」より

送・配水管延長 (平成26年3月末時点)

(単位：m)

区分 管種	口径 (mm)	配水管				送水管			
		前年度末	本年度		本年度末	前年度末	本年度		本年度末
			増加	減少			増加	減少	
鑄鉄管	50	10,789.74	0.00	0.00	10,789.74	0.00	0.00	0.00	0.00
	75	110,976.27	0.00	1,015.94	109,960.33	0.00	0.00	0.00	0.00
	100	48,216.32	0.00	425.00	47,791.32	0.00	0.00	0.00	0.00
	150	53,612.28	0.00	339.00	53,273.28	0.00	0.00	0.00	0.00
	200	33,294.82	0.00	262.22	33,032.60	0.00	0.00	0.00	0.00
	250	22,773.94	47.00	13.00	22,807.94	0.00	0.00	0.00	0.00
	300	7,804.91	810.00	88.00	8,526.91	15.00	0.00	0.00	15.00
	350	4,316.30	0.00	0.00	4,316.30	1,048.00	0.00	0.00	1,048.00
	400	6,244.42	67.00	57.00	6,254.42	5,096.00	0.00	0.00	5,096.00
	450	1,571.00	0.00	0.00	1,571.00	0.00	0.00	0.00	0.00
	500	1,537.00	0.00	0.00	1,537.00	1,874.00	0.00	0.00	1,874.00
	600	200.00	0.00	0.00	200.00	0.00	0.00	0.00	0.00
800	0.00	0.00	0.00	0.00	2,091.00	0.00	0.00	2,091.00	
計		301,337.00	924.00	2,200.16	300,060.84	10,124.00	0.00	0.00	10,124.00
鋼管	40	4,957.43	0.00	249.00	4,708.43				
	50	20,427.81	0.00	656.00	19,771.81				
	75	536.38	0.00	0.00	536.38				
	100	201.00	0.00	0.00	201.00				
	150	69.00	0.00	0.00	69.00				
	200	20.00	0.00	0.00	20.00				
計		26,211.62	0.00	905.00	25,306.62				
ステンレス管	150	102.00	0.00	0.00	102.00				
	200	27.00	0.00	0.00	27.00				
	400	29.00	0.00	0.00	29.00				
	計		158.00	0.00	158.00				
塩ビ管	40	11,291.75	0.00	0.00	11,291.75				
	50	100,083.71	562.00	8.00	100,637.71				
	75	45,546.71	0.00	1,304.50	44,242.21				
	100	17,718.50	0.00	0.00	17,718.50				
	150	12,231.00	0.00	0.00	12,231.00				
	200	1,803.00	0.00	0.00	1,803.00				
計		188,674.67	562.00	1,312.50	187,924.17				
ポリエチレン管	50	725.00	3,127.00	0.00	3,852.00				
	75	17,750.00	3,733.00	0.00	21,483.00				
	100	7,630.00	480.00	0.00	8,110.00				
	150	5,052.00	375.00	0.00	5,427.00				
	200	536.00	407.00	0.00	943.00				
	計		31,693.00	8,122.00	0.00	39,815.00			
合計	40	16,249.18	0.00	249.00	16,000.18	16,249.18	0.00	249.00	16,000.18
	50	132,026.26	3,689.00	664.00	135,051.26	132,026.26	3,689.00	664.00	135,051.26
	75	174,809.36	3,733.00	2,320.44	176,221.92	174,809.36	3,733.00	2,320.44	176,221.92
	100	73,765.82	480.00	425.00	73,820.82	73,765.82	480.00	425.00	73,820.82
	150	71,066.28	375.00	339.00	71,102.28	71,066.28	375.00	339.00	71,102.28
	200	35,680.82	407.00	262.22	35,825.60	35,680.82	407.00	262.22	35,825.60
	250	22,773.94	47.00	13.00	22,807.94	22,773.94	47.00	13.00	22,807.94
	300	7,804.91	810.00	88.00	8,526.91	7,819.91	810.00	88.00	8,541.91
	350	4,316.30	0.00	0.00	4,316.30	5,364.30	0.00	0.00	5,364.30
	400	6,273.42	67.00	57.00	6,283.42	11,369.42	67.00	57.00	11,379.42
	450	1,571.00	0.00	0.00	1,571.00	1,571.00	0.00	0.00	1,571.00
	500	1,537.00	0.00	0.00	1,537.00	3,411.00	0.00	0.00	3,411.00
	600	200.00	0.00	0.00	200.00	200.00	0.00	0.00	200.00
	800	0.00	0.00	0.00	0.00	2,091.00	0.00	0.00	2,091.00
	計		548,074.29	9,608.00	4,417.66	553,264.63	558,198.29	9,608.00	4,417.66

▼送・配水管延長合計

給水栓水(蛇口)の水質検査結果

※上半期(平成26年4月1日～平成26年9月30日)

水質基準項目(51項目)

浄水場系統別 採水場所 検査項目	単位	北谷浄水場系統			石川浄水場系統			水質基準値	検査回数
		津嘉山児童公園他3箇所			ぐるくん公園他2箇所				
		最高	最低	平均	最高	最低	平均		
水温	℃	31.8	19.0	26.0	32.8	20.0	25.9		毎日
01 一般細菌	個	6	0	0.3	0	0	0	100個/ml以下	月1回
02 大腸菌		陰性	陰性	陰性	陰性	陰性	陰性	検出されないこと	月1回
03 カドミウム及びその化合物	mg/l	0.0001未満			0.0001未満			0.003mg/l以下	年1回
04 水銀及びその化合物	mg/l	0.00005未満			0.00005未満			0.0005mg/l以下	年1回
05 セレン及びその化合物	mg/l	0.0005未満			0.0005未満			0.01mg/l以下	年1回
06 鉛及びその化合物	mg/l	0.001未満			0.001未満			0.01mg/l以下	年1回
07 ヒ素及びその化合物	mg/l	0.0005未満			0.0005未満			0.01mg/l以下	年1回
08 六価クロム化合物	mg/l	0.001未満			0.001未満			0.05mg/l以下	年1回
09 亜硝酸態窒素	mg/l	0.004未満			0.004未満			0.04mg/l以下	年4回
10 シアン化物イオン及び塩化シアン	mg/l	0.001未満			0.001未満			0.01mg/l以下	年4回
11 硝酸態窒素及び亜硝酸態窒素	mg/l	0.94	0.89	0.91	0.16	0.13	0.15	10mg/l以下	年1回
12 フッ素及びその化合物	mg/l	0.05未満			0.05未満			0.8mg/l以下	年1回
13 ホウ素及びその化合物	mg/l	0.040	0.031	0.072	0.020	0.020	0.020	1.0mg/l以下	年4回
14 四塩化炭素	mg/l	0.0002未満			0.0002未満			0.002mg/l以下	年1回
15 1,4-ジオキサン	mg/l	0.005未満			0.005未満			0.05mg/l以下	年1回
16 シス-1,2-ジクロロエチレン及びトランス-1,2-ジクロロエチレン	mg/l	0.0004未満			0.0004未満			0.04mg/l以下	年4回
17 ジクロロメタン	mg/l	0.0002未満			0.0001未満			0.02mg/l以下	年1回
18 テトラクロロエチレン	mg/l	0.0002未満			0.0002未満			0.01mg/l以下	年1回
19 トリクロロエチレン	mg/l	0.0002未満			0.0002未満			0.01mg/l以下	年1回
20 ベンゼン	mg/l	0.0002未満			0.0002未満			0.01mg/l以下	年1回
21 塩素酸	mg/l	0.07	0.04未満		0.05	0.04未満		0.6mg/l以下	年4回
22 クロロ酢酸	mg/l	0.002未満			0.002未満			0.02mg/l以下	年4回
23 クロロホルム	mg/l	0.0039	0.0023	0.0030	0.0039	0.0026	0.0034	0.06mg/l以下	年4回
24 ジクロロ酢酸	mg/l	0.0027	0.002未満		0.0035	0.0023	0.0028	0.04mg/l以下	年4回
25 ジブロモクロロメタン	mg/l	0.0215	0.0096	0.0156	0.0151	0.0126	0.0137	0.1mg/l以下	年4回
26 臭素酸	mg/l	0.001	0.001未満		0.001未満			0.01mg/l以下	年4回
27 総トリハロメタン	mg/l	0.046	0.022	0.034	0.033	0.026	0.030	0.1mg/l以下	年4回
28 トリクロロ酢酸	mg/l	0.002未満			0.002未満			0.2mg/l以下	年4回
29 ブロモジクロロメタン	mg/l	0.0094	0.0047	0.0070	0.0086	0.0064	0.0077	0.03mg/l以下	年4回
30 ブロモホルム	mg/l	0.0130	0.0047	0.0083	0.0052	0.0044	0.0047	0.09mg/l以下	年4回
31 ホルムアルデヒド	mg/l	0.008未満			0.008未満			0.08mg/l以下	年4回
32 亜鉛及びその化合物	mg/l	0.002未満			0.016	0.002未満		1.0mg/l以下	年1回
33 アルミニウム及びその化合物	mg/l	0.039	0.035	0.037	0.039	0.021	0.029	0.2mg/l以下	年4回
34 鉄及びその化合物	mg/l	0.01未満			0.016	0.01未満		0.3mg/l以下	年1回
35 銅及びその化合物	mg/l	0.001未満			0.001未満			1.0mg/l以下	年1回
36 ナトリウム及びその化合物	mg/l	25.4	24.3	24.7	21.7	20.8	21.4	200mg/l以下	年1回
37 マンガン及びその化合物	mg/l	0.0005未満			0.0005未満			0.05mg/l以下	年1回
38 塩化物イオン	mg/l	38.1	32.0	35.0	30.2	28.1	28.9	200mg/l以下	月1回
39 カルシウム、マグネシウム等(硬度)	mg/l	132.0	56.0	89.6	49.0	30.0	38.2	300mg/l以下	毎日
40 蒸発残留物	mg/l	265	142	201	131	128	130	500mg/l以下	年4回
41 陰イオン界面活性剤	mg/l	0.02未満			0.02未満			0.2mg/l以下	年1回
42 ジェオスミン	mg/l	0.000001未満			0.000001未満			0.00001mg/l以下	年4回
43 2-メチルイソボルネオール	mg/l	0.000001未満			0.000001未満			0.00001mg/l以下	年4回
44 非イオン界面活性剤	mg/l	0.005未満			0.005未満			0.02mg/l以下	年4回
45 フェノール類	mg/l	0.0005未満			0.0005未満			0.005mg/l以下	年1回
46 有機物(全有機炭素(TOC)量)	mg/l	0.9	0.8	0.9	0.8	0.5	0.7	3mg/l以下	月1回
47 pH値		7.8	6.7	7.4	7.8	7.3	7.6	5.8～8.6	月1回
48 味		異常なし			異常なし			異常でないこと	月1回
49 臭気		異常なし			異常なし			異常でないこと	月1回
50 色度	度	1.09	0.0	0.16	2.74	0.0	0.20	5度以下	毎日
51 濁度	度	1.15	0.0	0.01	1.20	0.0	0.01	2度以下	毎日
残留塩素	mg/l	0.93	0.10	0.54	0.93	0.44	0.74	0.1mg/l以上	毎日

※残留塩素是水質基準項目(51項目)にはないが、1日1回行う水質検査(3項目)には含まれるので記載した。

給水栓水(蛇口)の水質検査結果 ※上半期(平成26年4月1日～平成26年9月30日)

水質管理設定項目(26項目中、北谷系16項目・石川系12項目)

浄水場系統別 採水場所 検査項目	単位	北谷浄水場系統 津嘉山児童公園他3箇所			石川浄水場系統 ぐるくん公園他2箇所			目標値	検査回数
		最高	最低	平均	最高	最低	平均		
水温	°C	24.3	23.1	23.7	24.2	23.7	23.9		
01 アンチモン及びその化合物	mg/l	0.001未満			0.001未満			0.015mg/l以下	年1回
02 ウラン及びその化合物	mg/l	0.0002未満			0.0002未満			0.002mg/l以下(暫定)	年1回
03 ニッケル及びその化合物	mg/l	0.0011	0.001未満		0.001未満			0.01mg/l以下(暫定)	年1回
04 1,2-ジクロロエタン	mg/l	0.0002未満						0.004mg/l以下	年1回
06 トルエン	mg/l	0.0002未満						0.4mg/l以下	年1回
07 フタル酸ジ(2-エチルヘキシル)	mg/l	0.01未満			0.01未満			0.1mg/l以下	年1回
08 ジクロロアセトニトリル	mg/l	0.001未満			0.001未満			0.01mg/l以下(暫定)	年1回
09 抱水クロラール	mg/l	0.001未満			0.001未満			0.02mg/l以下(暫定)	年1回
10 遊離炭酸	mg/l	7.1	4.7	5.8	2.4	1.8	2.1	20mg/l以下	年1回
11 1,1,1-トリクロロエタン	mg/l	0.0002未満			0.0002未満			0.3mg/l以下	年1回
12 メチルセブチルエーテル	mg/l	0.0002未満						0.02mg/l以下	年1回
13 有機物等	mg/l	1.6	1.4	1.5	1.4	1.3	1.3	3mg/l以下	年1回
14 臭気強度(TON)		1未満			1未満			3以下	年1回
15 ランゲリア指数(腐食性)		-0.5	-0.7	-0.6	-1.2	-1.3	-1.2	-1程度以上とし、極力0に近づける	年1回
16 従属栄養細菌		1.0	0.0	0.3	0.0	0.0	0.0	2000個/ml以下(暫定)	年4回
17 1,1-ジクロロエチレン	mg/l	0.0002未満						0.1mg/l以下	年1回

※水質管理設定項目は全26項目あり、そのうち水質基準項目(51項目)や1日1回行う検査項目(3項目)に含まれているものを除き浄水方法や使用されている薬品、水源の違いによって検査項目を定めた。