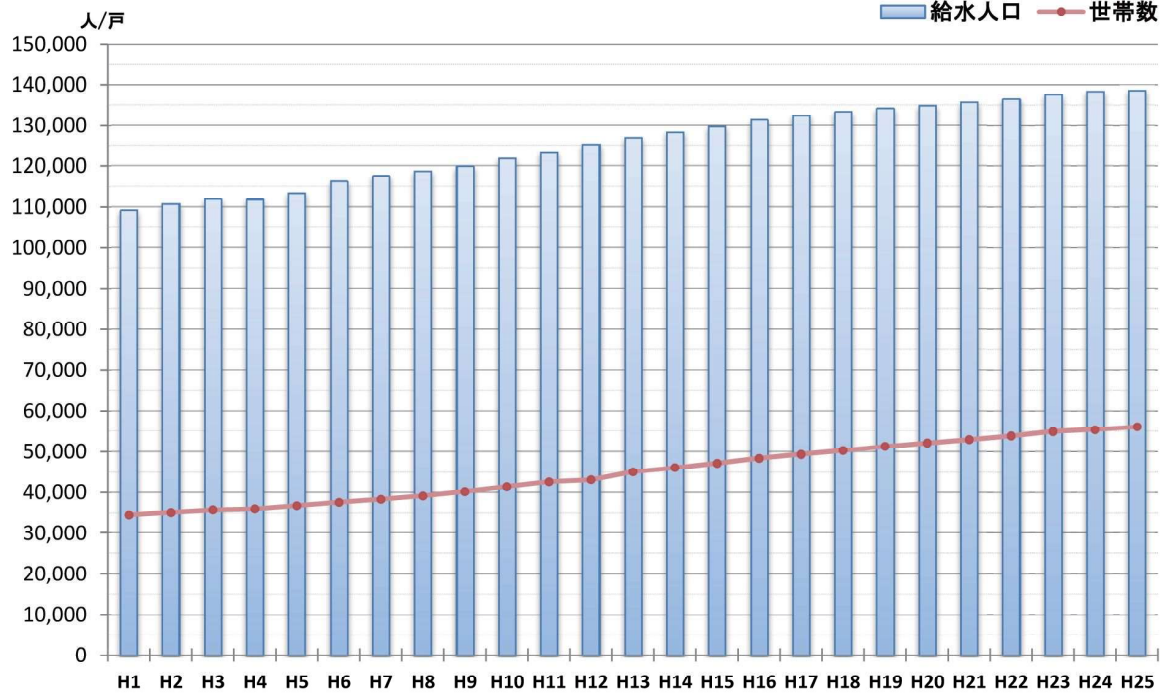


資料編

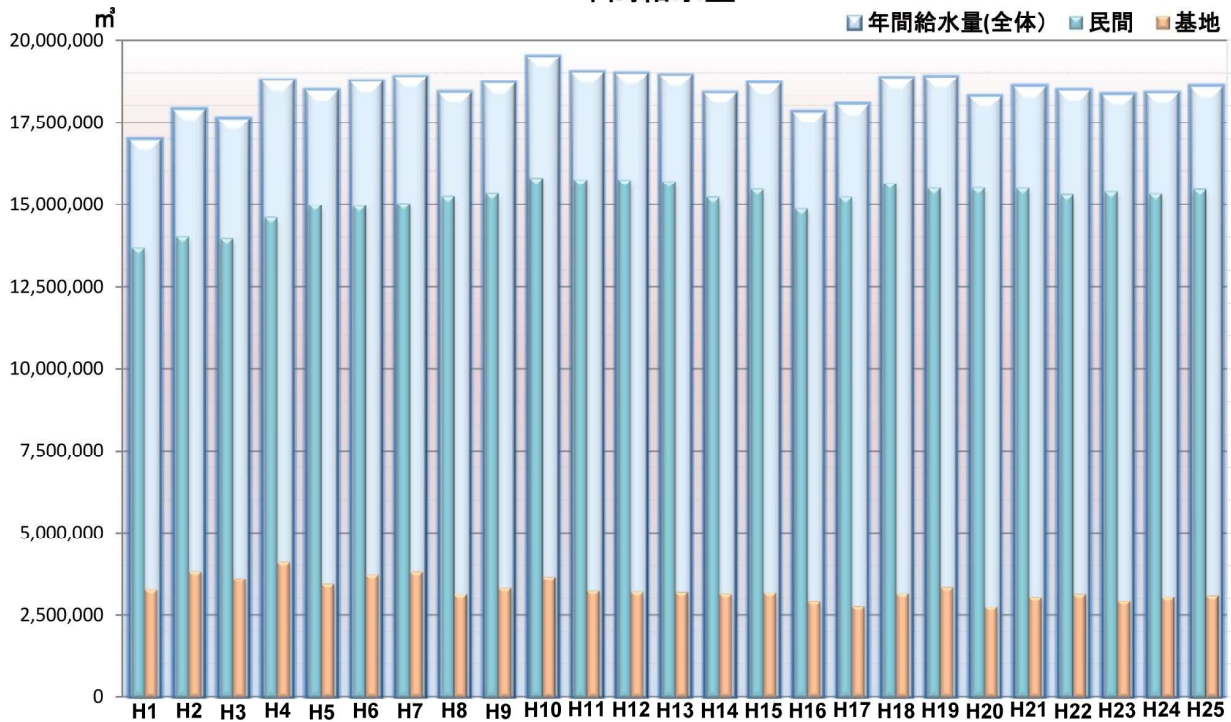
人口・世帯数



人/戸

	平成元年	平成2年	平成3年	平成4年	平成5年	平成6年	平成7年	平成8年	平成9年
給水人口	109,267	110,848	111,917	111,889	113,471	116,205	117,645	118,733	119,926
世帯数	34,501	35,099	35,760	35,989	36,764	37,585	38,353	39,153	40,223
	平成10年	平成11年	平成12年	平成13年	平成14年	平成15年	平成16年	平成17年	平成18年
給水人口	121,876	123,423	125,382	126,906	128,392	129,865	131,394	132,511	133,451
世帯数	41,426	42,623	43,904	45,085	46,101	47,190	48,415	49,393	50,330
	平成19年	平成20年	平成21年	平成22年	平成23年	平成24年	平成25年		
給水人口	134,256	134,932	135,746	136,560	137,587	138,362	138,663		
世帯数	51,289	52,136	52,959	53,865	54,936	55,391	56,115		

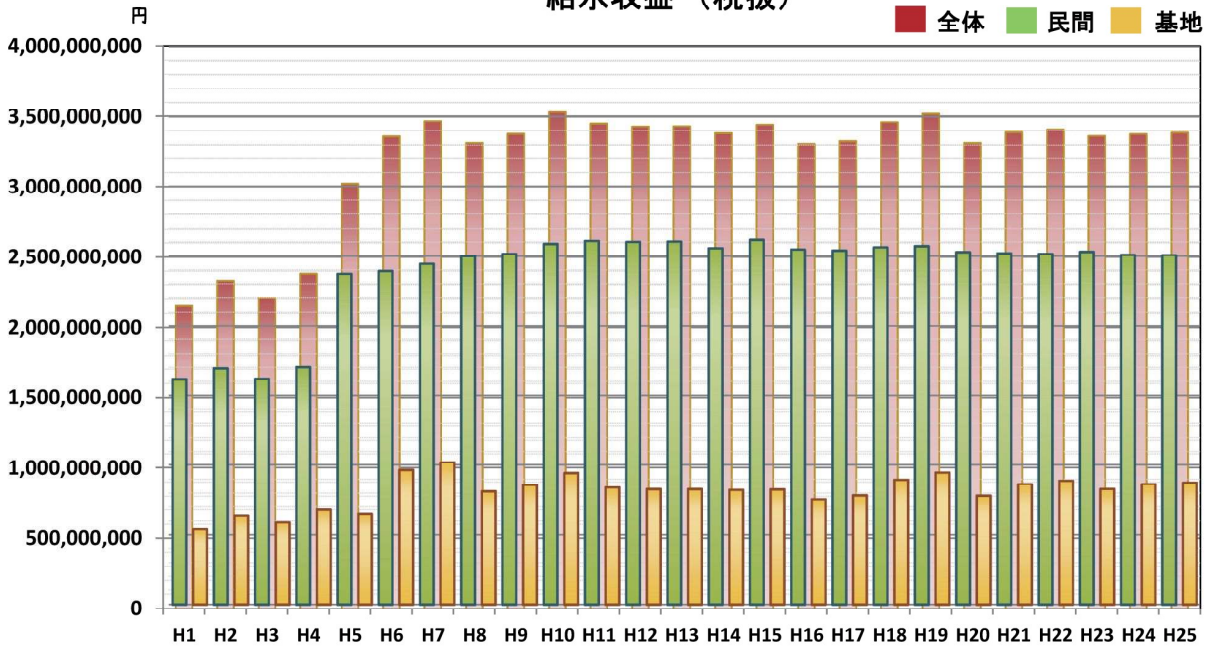
年間給水量



単位：m³

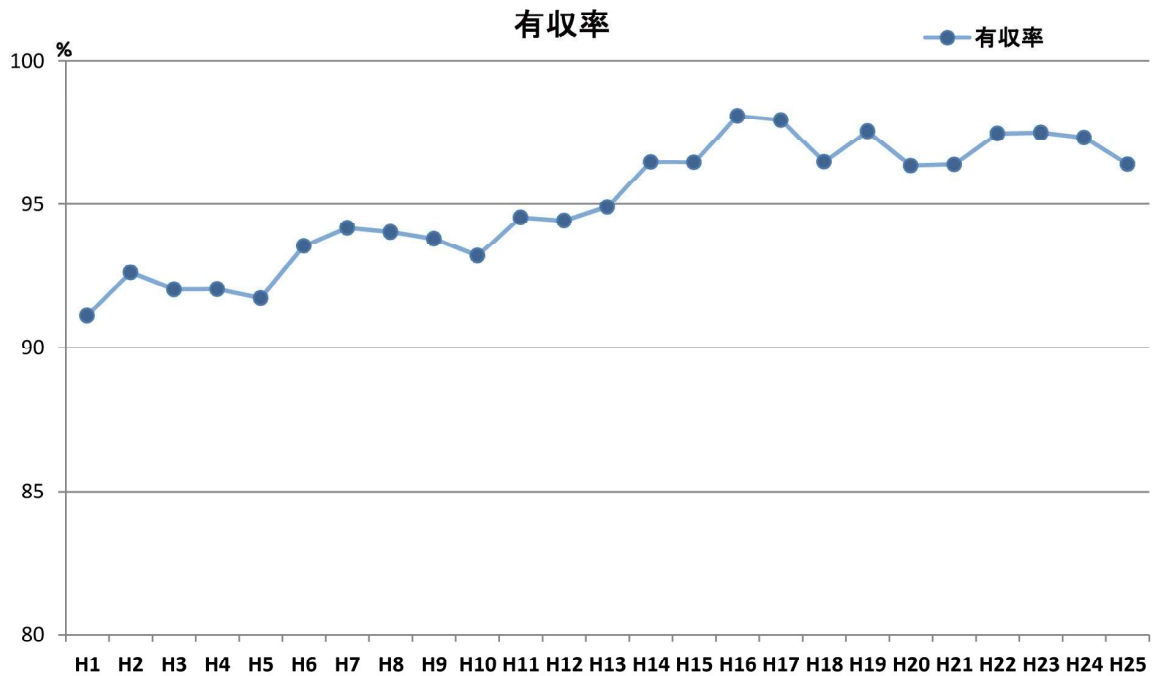
	平成元年	平成2年	平成3年	平成4年	平成5年	平成6年	平成7年	平成8年	平成9年
全 体	16,964,426	17,870,878	17,599,569	18,744,272	18,455,491	18,720,109	18,871,424	18,398,452	18,672,789
民 間	13,682,554	14,029,700	13,976,791	14,634,291	15,004,882	14,973,496	15,041,934	15,263,575	15,344,146
基 地	3,281,872	3,841,178	3,622,778	4,109,981	3,450,609	3,746,613	3,829,490	3,134,877	3,328,643
	平成10年	平成11年	平成12年	平成13年	平成14年	平成15年	平成16年	平成17年	平成18年
全 体	19,475,469	19,000,704	18,967,132	18,909,875	18,384,854	18,665,567	17,794,303	18,022,812	18,823,312
民 間	15,798,362	15,760,856	15,751,343	15,710,277	15,238,776	15,474,039	14,880,833	15,252,165	15,659,596
基 地	3,677,107	3,239,848	3,215,789	3,199,598	3,146,078	3,191,528	2,913,470	2,770,647	3,163,716
	平成19年	平成20年	平成21年	平成22年	平成23年	平成24年	平成25年		
全 体	18,848,154	18,278,935	18,559,078	18,456,998	18,332,146	18,387,761	18,557,247		
民 間	15,506,242	15,515,702	15,507,053	15,316,379	15,403,699	15,334,311	15,466,400		
基 地	3,341,912	2,763,233	3,052,025	3,140,619	2,928,447	3,053,450	3,090,847		

給水収益（税抜）

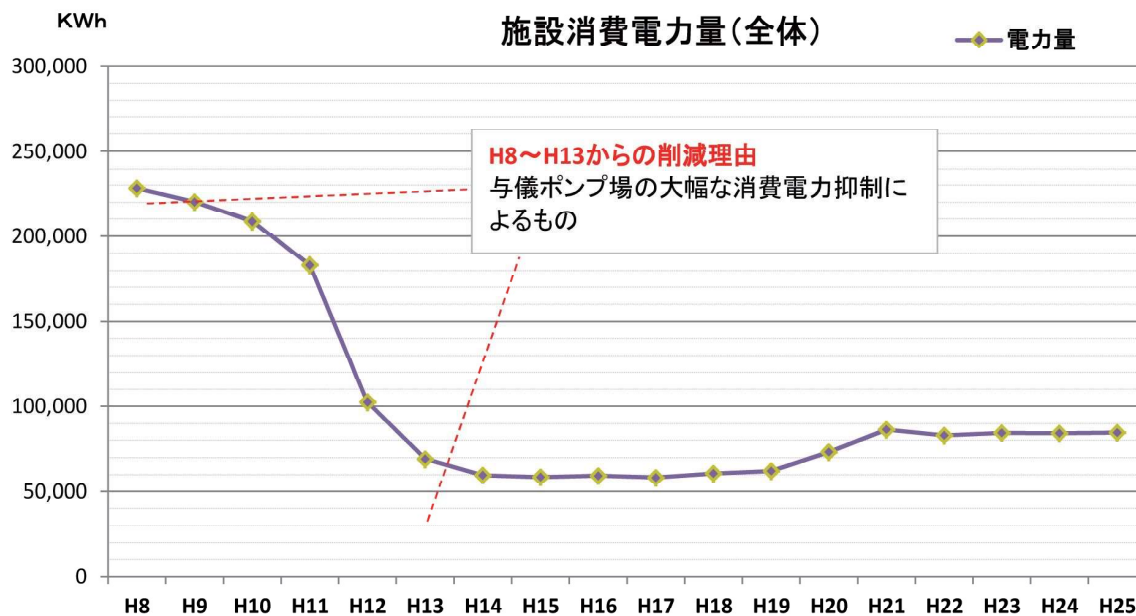


単位：円

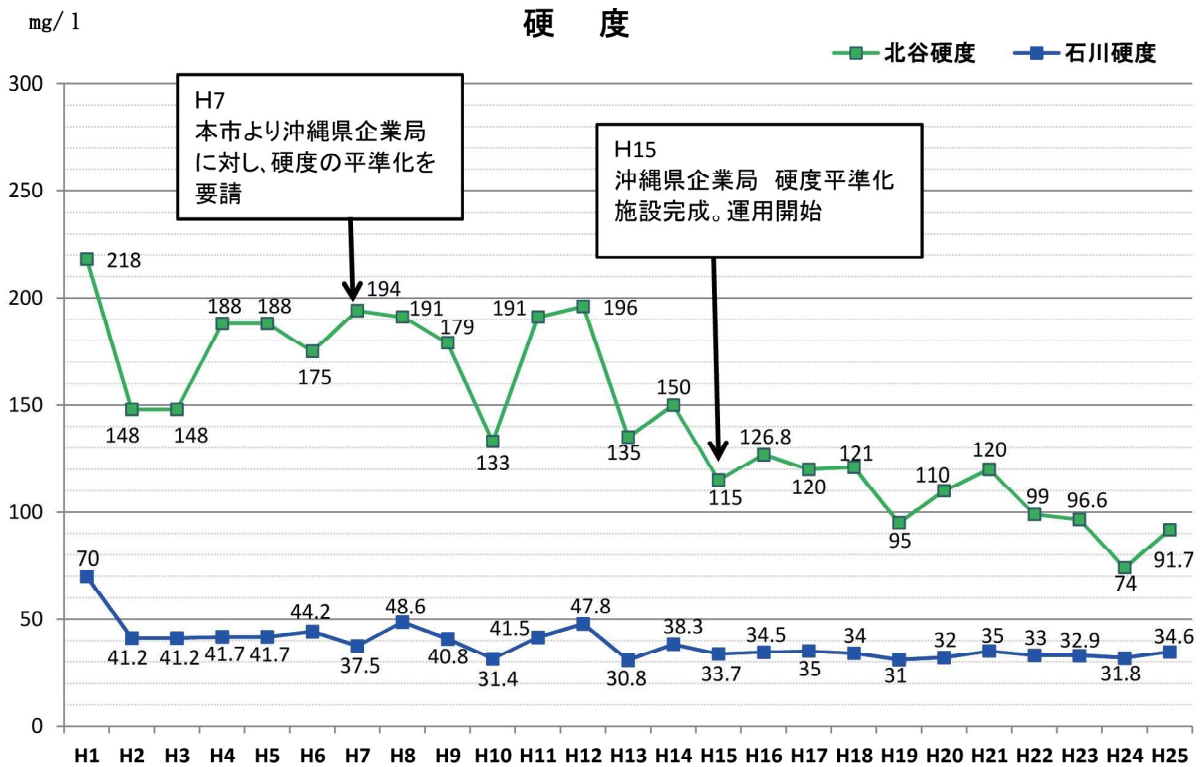
	平成元年	平成2年	平成3年	平成4年	平成5年	平成6年
全体	2,154,974,171	2,329,987,433	2,208,050,222	2,381,165,753	3,021,836,836	3,359,571,971
民間	1,615,143,300	1,693,153,357	1,616,852,501	1,701,743,756	2,373,343,356	2,393,962,949
基地	539,830,871	636,834,076	591,197,721	679,421,997	648,493,480	965,609,022
	平成7年	平成8年	平成9年	平成10年	平成11年	平成12年
全体	3,467,576,347	3,314,732,672	3,377,366,704	3,530,166,463	3,450,314,683	3,430,241,899
民間	2,445,578,934	2,501,362,395	2,518,897,436	2,587,210,095	2,608,590,800	2,601,630,150
基地	1,021,997,413	813,370,277	858,469,268	942,956,368	841,723,883	828,611,749
	平成13年	平成14年	平成15年	平成16年	平成17年	平成18年
全体	3,432,633,838	3,381,640,038	3,443,234,024	3,306,476,550	3,326,760,095	3,460,584,024
民間	2,603,675,670	2,558,142,096	2,616,023,451	2,548,620,664	2,541,549,208	2,564,136,128
基地	828,958,168	823,497,942	827,210,573	757,855,886	785,210,887	896,447,896
	平成19年	平成20年	平成21年	平成22年	平成23年	平成24年
全体	3,519,022,768	3,313,702,087	3,387,952,252	3,408,837,957	3,362,780,175	3,375,787,049
民間	2,572,267,867	2,530,732,820	2,523,078,169	2,518,845,087	2,532,860,346	2,510,452,421
基地	946,754,901	782,969,267	864,874,083	889,992,870	829,919,829	865,334,628
	平成25年					
全体	3,385,157,702					
民間	2,509,291,345					
基地	875,866,357					



	%						
	平成元年	平成2年	平成3年	平成4年	平成5年	平成6年	平成7年
有収率	91.13	92.63	92.04	92.05	91.74	93.56	94.18
	平成8年	平成9年	平成10年	平成11年	平成12年	平成13年	平成14年
有収率	94.04	93.80	93.21	94.54	94.43	94.91	96.48
	平成15年	平成16年	平成17年	平成18年	平成19年	平成20年	平成21年
有収率	96.47	98.08	97.94	96.49	97.55	96.35	96.39
	平成22年	平成23年	平成24年	平成25年			
有収率	97.47	97.50	97.33	96.40			



	KWh							
	平成8年	平成9年	平成10年	平成11年	平成12年	平成13年	平成14年	
有収率	228,238	220,160	208,663	183,300	102,452	69,195	59,625	
	平成15年	平成16年	平成17年	平成18年	平成19年	平成20年	平成21年	
有収率	58,470	59,282	58,217	60,624	62,124	73,284	86,417	
	平成22年	平成23年	平成24年	平成25年				
有収率	83,036	84,352	84,247	84,538				



石川浄水場系統と北谷浄水場系統の硬度について

硬度は、水の中に含まれるミネラル類のうち、カルシウム、マグネシウムの合計含有量の指標です。1～100mg/lを軟水、100mg/l以上が硬水とされています。



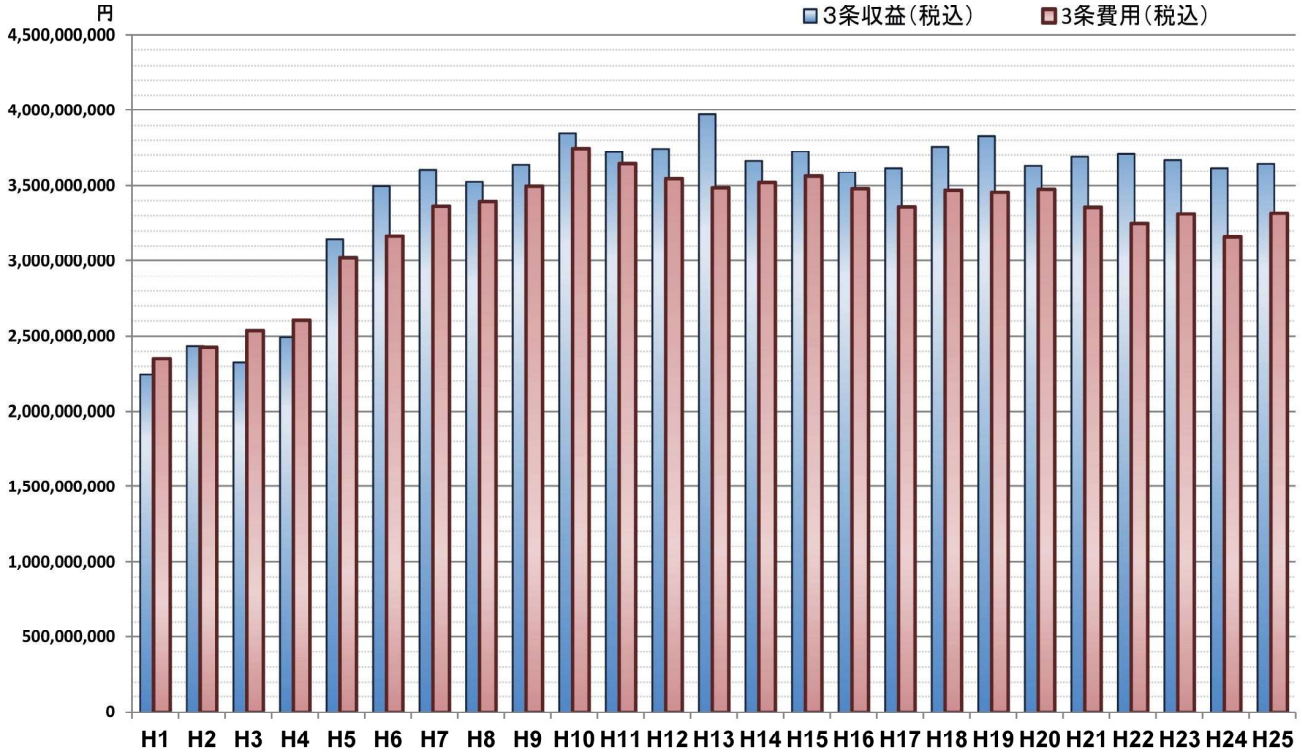
■ 四万十類型の酸性土壌

石川浄水場の取水源となる河川や地下水は、本土の地層と同じ四万十類型の酸性土壌となっているため硬度が低い。

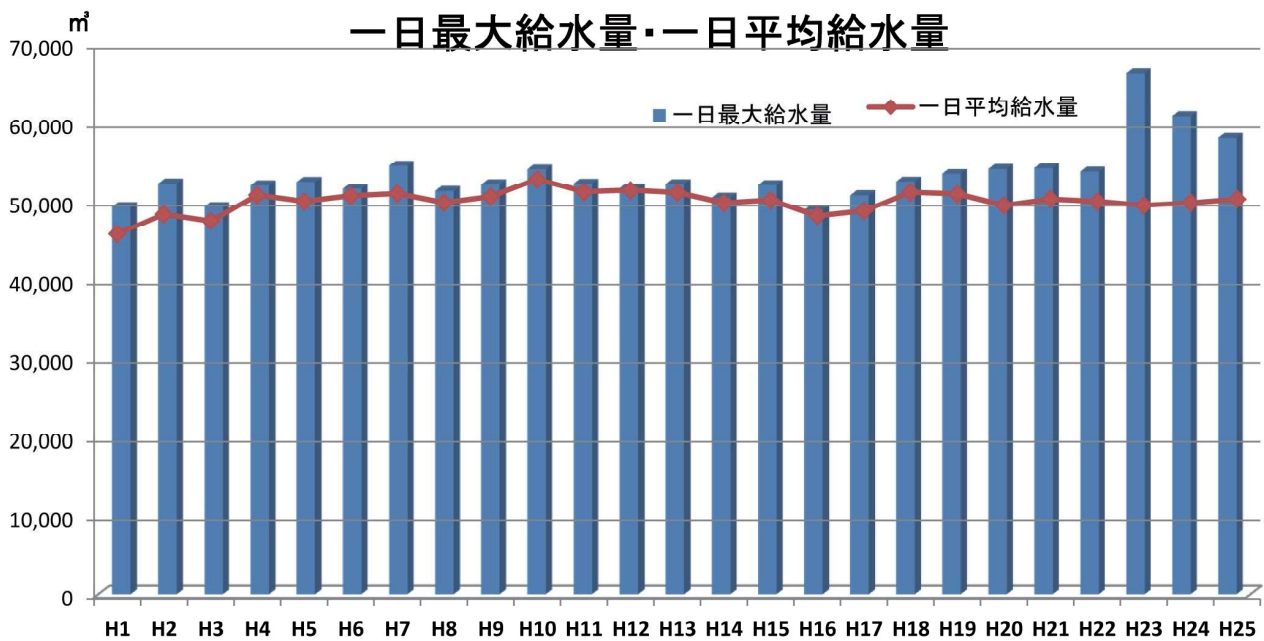
■ 琉球石灰岩地層

北谷浄水場は、サンゴ礁で陸地が形成された琉球石灰岩地層からなるため、取水している嘉手納井戸群や中部河川などのカルシウム成分が多く、硬度が高い。

3条収益・費用

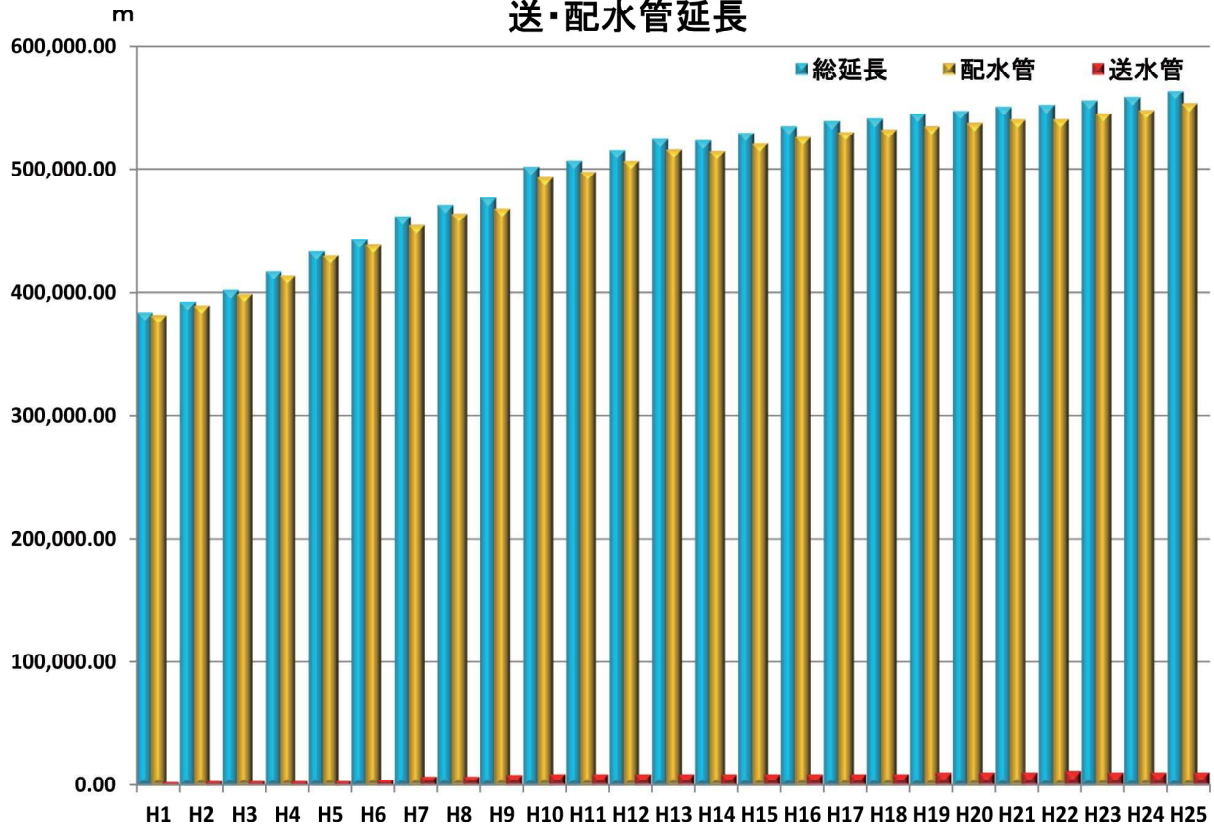


		平成元年	平成2年	平成3年	平成4年	平成5年	平成6年
収	益	2,248,012,607	2,434,448,893	2,326,138,662	2,494,712,604	3,145,196,101	3,496,388,478
費	用	2,352,547,325	2,426,802,222	2,537,660,979	2,604,390,128	3,017,625,633	3,166,567,953
		平成7年	平成8年	平成9年	平成10年	平成11年	平成12年
収	益	3,607,977,469	3,524,109,439	3,640,219,539	3,843,271,983	3,721,515,878	3,745,927,828
費	用	3,363,376,420	3,393,874,885	3,496,269,379	3,748,215,471	3,647,980,742	3,544,243,320
		平成13年	平成14年	平成15年	平成16年	平成17年	平成18年
収	益	3,970,492,131	3,664,304,545	3,725,367,854	3,588,962,462	3,618,285,302	3,759,185,092
費	用	3,484,815,491	3,519,808,518	3,561,480,972	3,479,039,581	3,358,603,285	3,469,178,761
		平成19年	平成20年	平成21年	平成22年	平成23年	平成24年
収	益	3,826,834,805	3,634,084,266	3,690,868,654	3,708,015,058	3,669,386,503	3,619,191,161
費	用	3,455,141,438	3,475,056,465	3,356,358,842	3,250,054,621	3,312,305,189	3,160,705,578
		平成25年					
収	益	3,646,224,317					
費	用	3,315,804,771					



	m ³									
	平成元年	平成2年	平成3年	平成4年	平成5年	平成6年	平成7年	平成8年	平成9年	
一日最大給水量	50,919	53,921	50,927	53,688	54,129	53,229	56,217	52,962	53,813	
一日平均給水量	46,478	48,961	48,086	51,354	50,563	51,288	51,561	50,407	51,158	
	平成10年	平成11年	平成12年	平成13年	平成14年	平成15年	平成16年	平成17年	平成18年	
一日最大給水量	55,756	53,904	53,305	53,886	52,098	53,747	50,495	52,410	54,198	
一日平均給水量	53,357	51,773	51,965	51,666	50,369	50,722	48,752	49,378	51,712	
	平成19年	平成20年	平成21年	平成22年	平成23年	平成24年	平成25年			
一日最大給水量	55,199	55,794	55,919	55,457	68,407	62,835	59,972			
一日平均給水量	51,498	50,079	50,847	50,567	50,088	50,377	50,842			

送・配水管延長



単位：m

	平成元年	平成2年	平成3年	平成4年	平成5年	平成6年	平成7年	平成8年	平成9年
総延長	384,214.72	392,710.83	402,348.89	417,371.39	433,542.55	442,969.55	461,723.68	470,884.98	476,627.15
配水管	381,847.22	389,428.33	399,066.39	414,088.89	430,260.05	438,699.05	454,839.18	464,000.48	468,307.65
送水管	2,367.50	3,282.50	3,282.50	3,282.50	3,282.50	4,270.50	6,884.50	6,884.50	8,319.50
	平成10年	平成11年	平成12年	平成13年	平成14年	平成15年	平成16年	平成17年	平成18年
総延長	502,139.70	507,128.26	515,495.42	524,700.47	523,401.35	529,832.41	535,135.33	539,266.18	541,254.80
配水管	493,166.20	498,154.76	506,776.42	515,981.47	514,682.35	521,105.41	526,401.33	530,532.18	532,363.80
送水管	8,973.50	8,973.50	8,719.00	8,719.00	8,719.00	8,727.00	8,734.00	8,734.00	8,891.00
	平成19年	平成20年	平成21年	平成22年	平成23年	平成24年	平成25年		
総延長	545,017.40	547,690.40	550,819.61	552,112.26	555,636.14	558,198.29	563,388.63		
配水管	534,893.40	537,566.40	540,695.61	540,983.26	545,512.14	548,074.29	553,264.63		
送水管	10,124.00	10,124.00	10,124.00	11,129.00	10,124.00	10,124.00	10,124.00		