

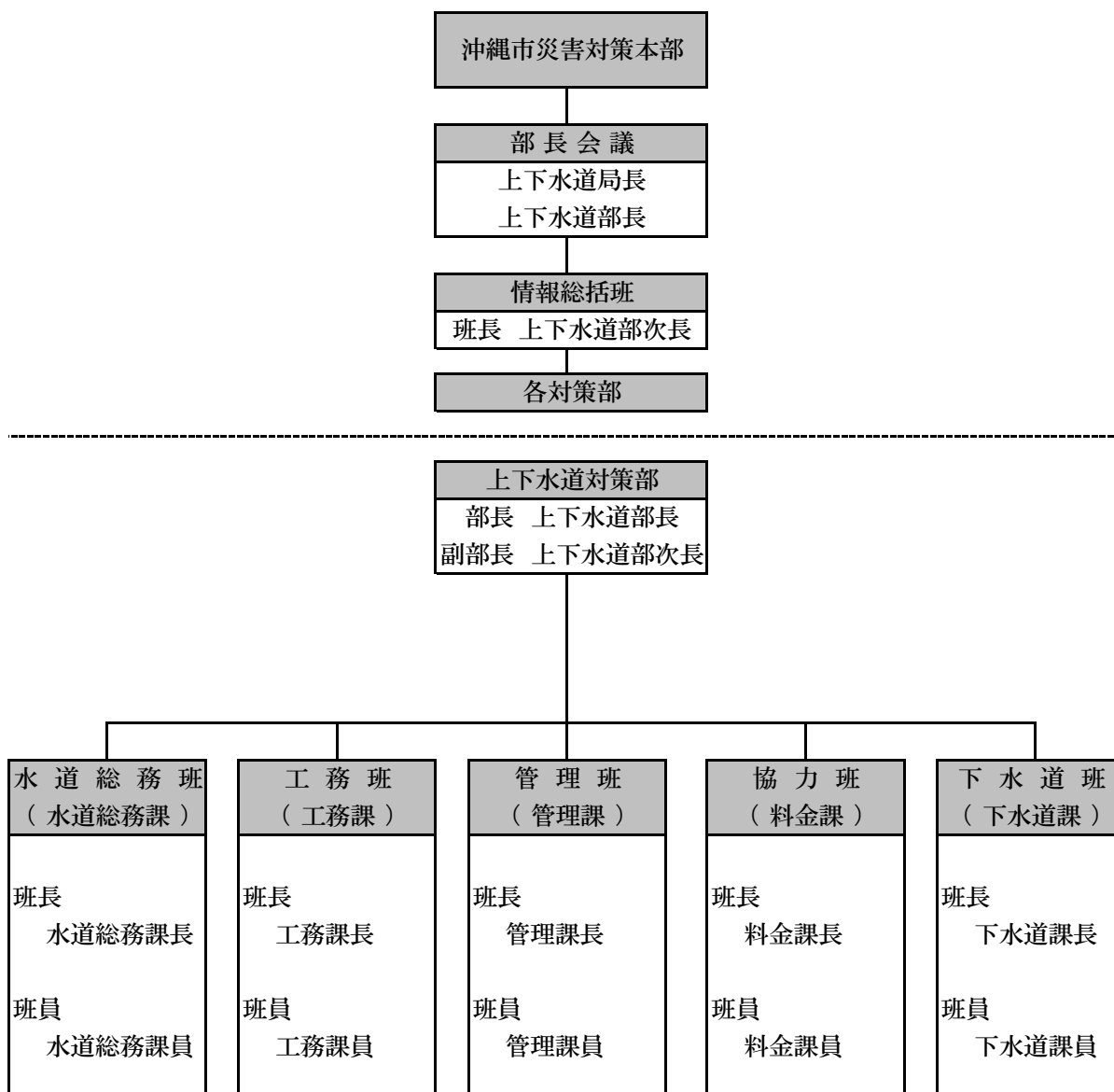
# その他の資料

災害対策の組織	65
下水道計画一般図（汚水）	66
下水道計画一般図（雨水）	67



## 災害対策の組織（上下水道対策部の組織）

沖縄市災害対策本部における上下水道対策部の組織は以下のとおりである。

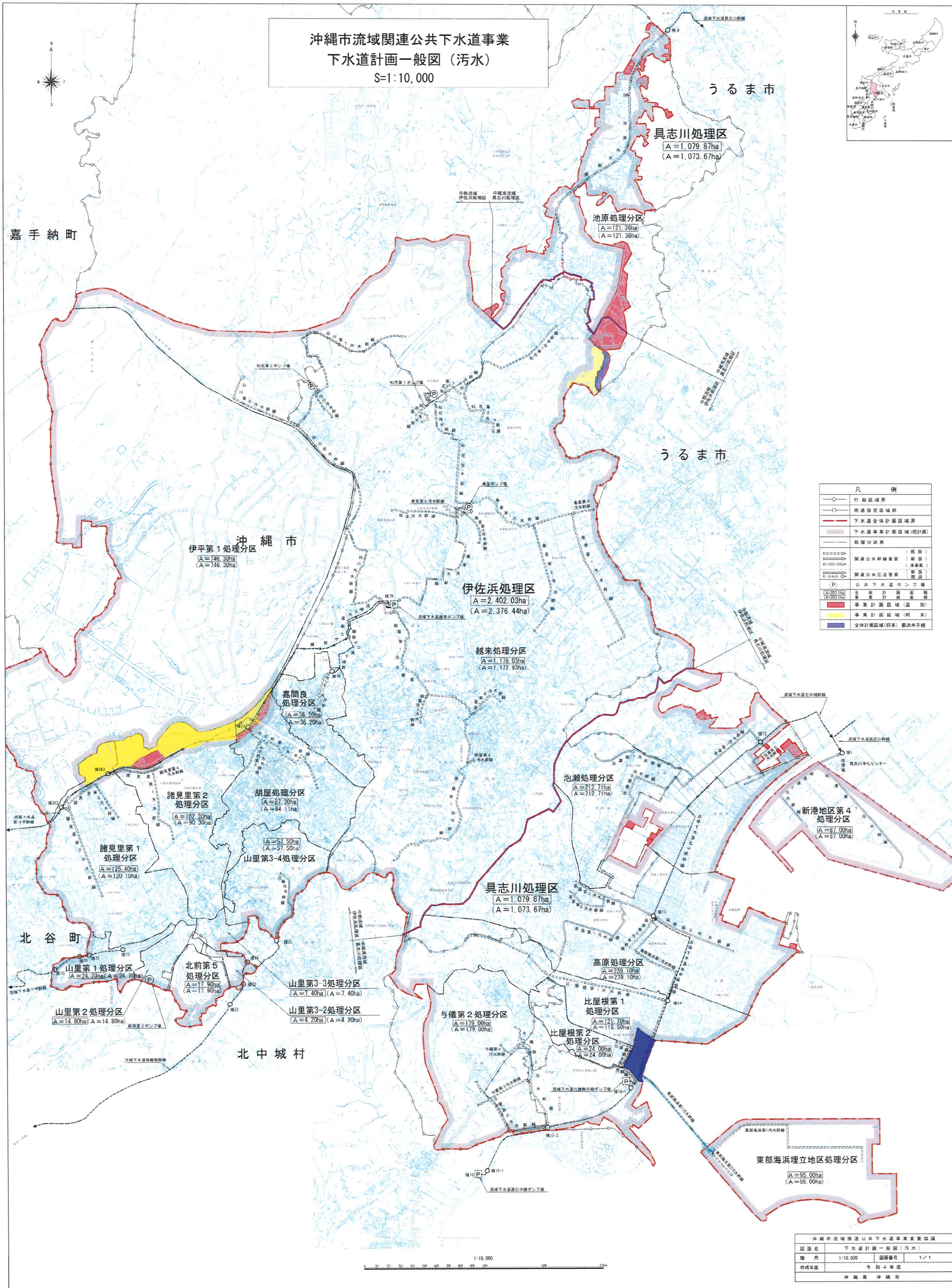


「沖縄市地域防災計画」より

※ 下水道事業については、「沖縄市下水道事業業務継続計画(沖縄市下水道BCP)」を策定している。



沖縄市流域関連公共下水道事業  
下水道計画一般図(汚水)  
S=1:10,000

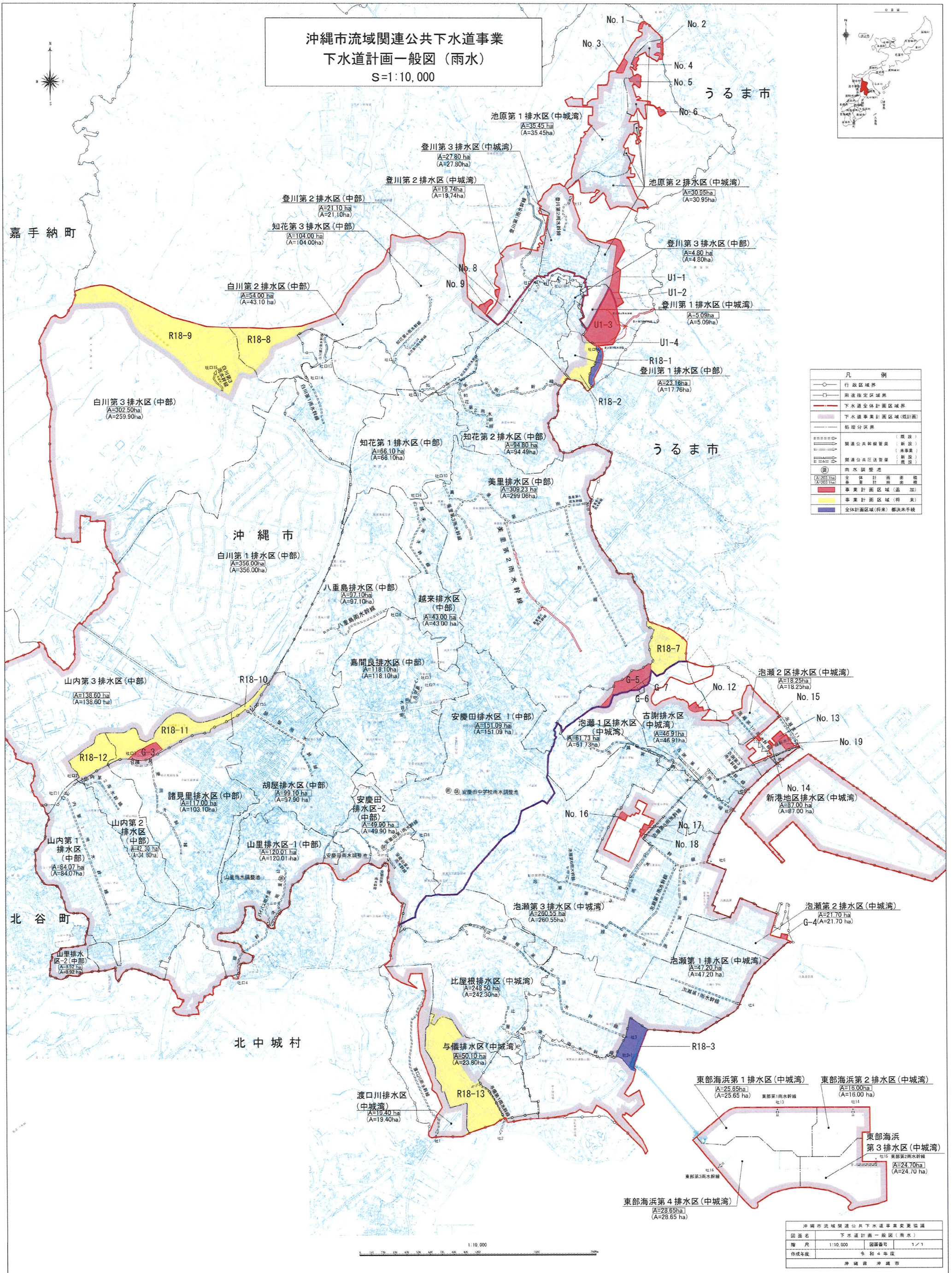


凡 例	
○	行政区域界
□	用途指定区域界
—	下水道全体計画区域界
—	下水道事業計画区域(設計済)
—	処理区分界
→	開通公共幹線管渠 (既設)
→	開通公共幹線管渠 (新設)
→	開通公共圧送管渠 (既設)
→	開通公共圧送管渠 (新設)
(P)	公共下水道ポンプ場
(A=201ha)	全体計画面積
(A=203ha)	事業計画面積
■	事業計画区域(追加)
■	事業計画区域(将来)
■	全体計画区域(将来) 都決未予続

沖縄市流域関連公共下水道事業変更協議			
図面名	下水道計画一般図(汚水)		
縮尺	1:10,000	図番番号	1/1
作成年度	令和4年度		
沖縄県 沖縄市			



沖縄市流域関連公共下水道事業  
下水道計画一般図(雨水)  
S=1:10,000



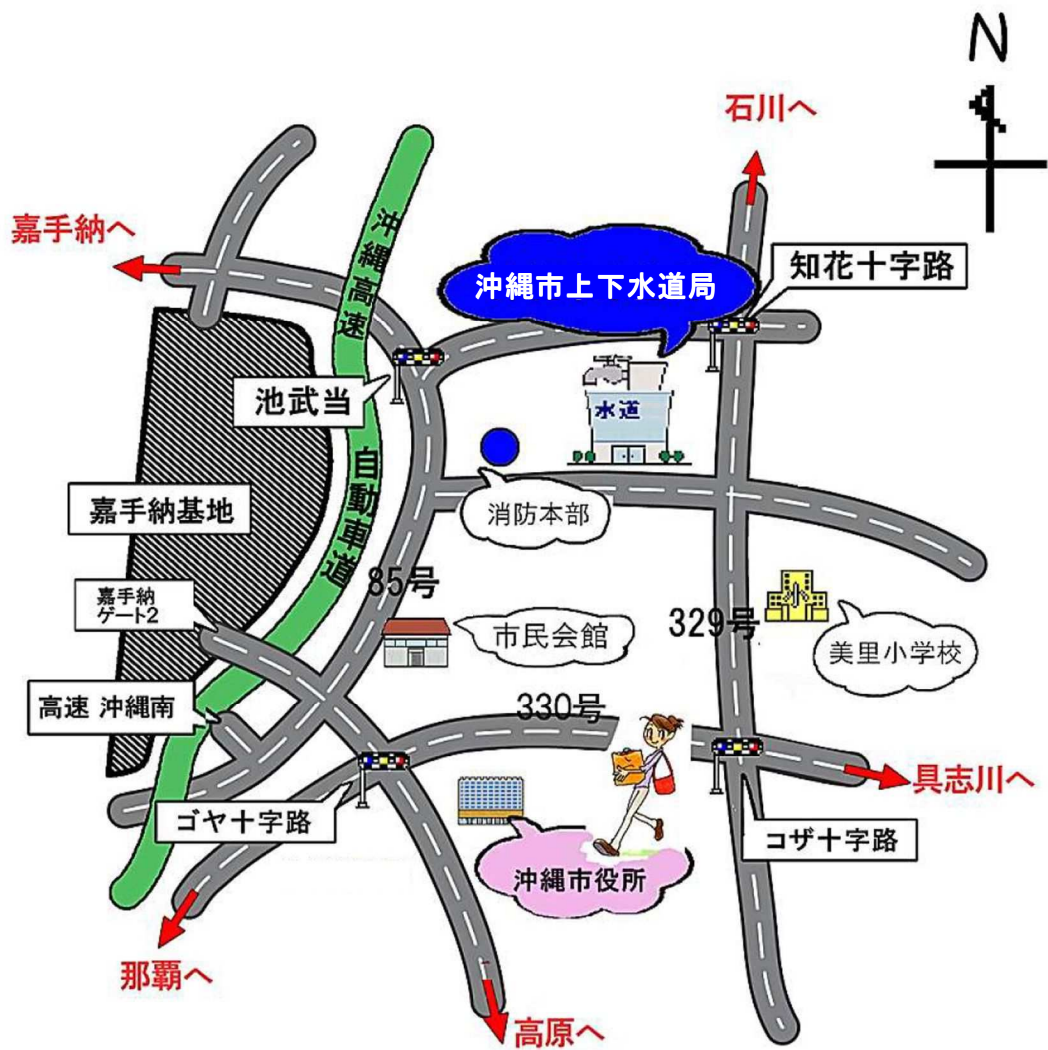
凡例

○	行政区境界	○	既設
□	用途指定区域界	○	計画公共幹線管渠 (新設)
—	下水道全体計画区域界	○	計画公共幹線管渠 (未新設)
—	下水道事業計画区域(概計画)	○	計画公共幹線管渠 (新設)
—	基礎分界	○	計画公共幹線管渠 (未新設)
○	雨水調整池	○	計画公共幹線管渠 (新設)
○	全体計画管渠 (概)	○	計画公共幹線管渠 (未新設)
○	全体計画管渠 (将来)	○	計画公共幹線管渠 (新設)
○	全体計画管渠 (将来) 概決手段	○	計画公共幹線管渠 (未新設)

沖縄市流域関連公共下水道事業実施協議			
図面名	下水道計画一般図(雨水)	図番	1/1
縮尺	1:10,000	図番	1/1
作成年度	令和4年度	図番	1/1
沖縄県 沖縄市			







令和4年度下水道事業統計年報

令和5年10月発行

発行 沖繩市上下水道局(総務課企画係編集)  
 住所: 〒904-2196 沖繩県沖繩市美里5-28-1  
 TEL: (098) 937-6211  
 FAX: (098) 934-0676  
 E-MAIL: soumuc01@city.okinawa.lg.jp

