

CIUDAD DE OKINAWA

BOLETIN

INFORMATIVO

JUNIO 2014



Eventos

¡Nuevo alcalde!

El día 12 de Mayo se realizo la ceremonia para recibir al nuevo alcalde de Okinawa Sachio Kuwae, que gano las elecciones del pasado 27 de abril.

Manifesto que empezara con la construccion de una ciudad nueva en la que todos los ciudadanos vivamos llenos de salud y energia.



El onceavo alcalde de la ciudad, expreso que para dar vida a la ciudad, creara nuevos puestos de trabajo y un ambiente en que los niños, jovenes y ancianos puedan vivir en una ciudad cada vez mejor, esto ocurriria a las 8 y media de la mañana despues de recibir con una gran sonrisa un ramo de flores de parte de una trabajadora municipal. Dijo tambien que tomara con responsabilidad su cargo y que ira realizando todo lo que planteo durante su campaña electoral, una ciudad que piense y vea por los sueños y esperanza de los jovenes, hacer de esta la ciudad mas "genki", mejorar los servicios de bienestar social y dar mas vida a la ciudad.

Para finalizar dijo: " La felicidad de la ciudadanía es lo mas importante, por eso trabajaremos todos juntos de la mano para que cada uno de nuestros proyectos se hagan realidad"

Noches de Eisa 2014



Domingo 15 de junio. Music Town ongaku hiroba.
 Desde las 7pm. Concurso parecidos a Eibo, Sa-chan.

Domingo 22 de junio. Music Town ongaku hiroba.
Sabado 28 de junio. Music Town ongaku hiroba.
Domingo 29 de junio. Awase payao.
 Koryu hiroba(sin confirmar)
Sabado 5 de julio. Music Town ongaku hiroba.
Domingo 6 de julio. Nomin kenshu center(sin confirmar).
Sabado 19 de julio.
 Tonan shokubutsu rakuen(sin confirmar)
Sabado 26 de julio. Plaza house(sin confirmar)



Sabados desde las 7:30pm
Domingos desde las 7:00pm

*posibles cambios en la programacion.
 Consultas e informacion:
Okinawa kanko kyokai tel. 989-5566



Peaceful Love Rock Festival 2014

Julio 12 & 13

Conmemorando el 40 aniversario de la ciudad de Okinawa.

La edicion numero 32 del festival de rock mas grande de Okinawa "Peacefull rock festival 2014".
 Los dias **sabado 12 y domingo 13 de Julio.**

En el okinawa shi yagai stage.
 Desde las **13:30.**

Entradas a la venta:

Preventa: 1 dia 3500 yenes 2 dias 6000 yenes. (El mismo dia 500 yenes mas.)

Informacion:

Music town otoichiba tel. 098-932-1949

Sound package tel. 098-930-1184

URL: <http://peaceful-love-rock.com>

Poblacion total de le ciudad de Okinawa : 138,705 Hombres: 67,131 Mujeres: 71,574 Familias:56,675
Residentes extranjeros (45 Paises):1,184 Hombres: 679 Mujeres: 505

Este boletin esta creado para dar informacion a los residentes extranjeros de la ciudad de Okinawa, toda la informacion esta basada en el informativo mensual de la ciudad kouhou okinawa(広報沖縄). Esta boletin contiene informacion del gobierno municipal y **sus servicios que solo pueden ser brindados en idioma japonés**, en cualquier caso necesiten alguna ayuda, por favor comunicarse con el Koza International Plaza.

KIP(Koza international Plaza)
 De Lunes a Sabado 10am a 9pm.
 Domingos 10am a 6pm.
 Cerramos en los feriados nacionales.
Tel. 098 989 6759 Fax. 098 989 6758
E-Mail: okinawa_kip@yahoo.co.jp
 Dir. 1-17-15 Chuo(Palmira Dori)Okinawa shi



Mas eventos

Exposicion en el museo municipal

Los objetos adquiridos el año pasado seran exhibidos desde el **30 de Mayo hasta el 6 de Julio** en el museo

しりつきょうどはくぶつかん

municipal 市立郷土博物館 (shiritsu kyodo hakubutsukan), el horario de atencion sera desde las **9:00 hasta 17:00.(cierran los Lunes).**

Consultas shiritsu kyoudo hakubutsukan (bunka center 3piso)

市立郷土博物館 (文化センター三階)

☎932-6882



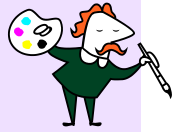
Exhibicion de la asociacion cultural de la ciudad de Okinawa

Desde el **lunes 7 de Julio hasta el sabado 12 de Julio.**

Lugar: Municipalidad de Okinawa, Galeria del 1 piso.

Organiza: Asaciacion cultural de Okinawa. Seccion de arte.

Consultas e informacion: Asociacion cultural de Okinawa (okinawa shi bunka kyokai) 932-6883.



Clases de comida tradicional

Tema: Platos de comida tradicional medicinales, preparacion y degustacion. Con la Profesora: Hitomi Tamoto (especialista internacional de comida china tradicional medicinal)

El dia **Sabado 28 de Junio desde 11am hasta la 1pm.**

En el **Fukushi bunka plaza** (福祉文化プラザ)

Podran participar personas de 20 a 49 años.

Capacidad limitadas: 20 personas (en caso exedan se realizara un sorteo)

Las inscripciones se cerraran el Jueves 19 de junio a las 3pm.

Las personas que participaran, deberan traer su mandil y bandana.

Consultas e informacion Shimin kenkoka(市民健康課) Anexo. 2241

Partido del FC Ryukyu

FC Ryukyu VS Blaublitz Akita

El **domingo 22 de Junio** A las **3:00pm**

empieza el partido

contra el Blaublitz de

Akita que se

realizara en el

campo atletico de la **ciudad de okinawa**

(okinawa shi rikuyo kyogyo)

おきなわしりくじょうきょうぎじょう

沖縄市陸上競技場



Entradas:

Clase S.

anticipadas adultos 1500 yenes

escolares 800 yenes en ventanilla

adultos 2000 yenes escolares 1000

yenes

Clase A.

anticipadas adultos 1000 yenes

escolares 300 yenes en ventanilla

1500 yenes escolares 500 yenes

consultas e informacion

FC Ryukyu tel 987-1619.

URLs: <http://fcryukyu.com/>

<http://okinawa-kenso.com/>

Tomari mamiko Piano World

~**Descubramos un mundo llenos de colores con el piano**~

Actividad para promover la musica en el auditorio publico.

とまりまみこPiano World ぴあのいちだい いるどるしゅぎょく せかい

泊真美子Piano World ~ ピアノ一台で彩る珠玉の世界 ~

Dia: **Sabado 12 de Julio.**

Hora: Entrada 14:30 Inicio 15:00.

Lugar: Auditorio Ashibina(pequeno).

Precio: (con anticipacion) Adultos: 1000 yenes Niños 500

yenes. El mismo dia en ventanilla 200 yenes mas.

Entradas a la venta en el auditorio Ashibina tel 934-8487

Consultas Bunka kankoka Anexo: 3553



KIP

TODOS LOS SABADOS DE JULIO...

EN EL KOZA INTERNATIONAL PLAZA. DESDE LAS 2 DE LA TARDE HASTA LAS 4. VAMOS A BAILAR SALSA.

CON LOS PROFESORES: KENJI Y PATTY MAEKAWA DEL STUDIO CLAVERIO. PARTICIPACION GRATUITA.

SEAN TODOS BIENVENIDOS, Y AVISEN A LOS AMIGOS.



KIP(Koza international Plaza)

De **Lunes a Sabado** 10am a 9pm.

Domingos 10am a 6pm.

Cerramos en los feriados nacionales.

Tel. 098 989 6759

Fax. 098 989 6758

E-Mail: okinawa_kip@yahoo.co.jp

Los servicios municipales se realizan solo en idioma japoses, para cualquier consulta llame al Koza Internatinal Plaza, atendemos en español, ingles y chino. Este boletin se les pude ser enviado a sus domicilios y tambien por intermedio de E-mail.

KIP(Koza international Plaza) E-Mail: okinawa_kip@yahoo.co.jp Tel. 098 989 6759 Fax. 098 989 6758

Anuncios



▶ **AYUDA ECONOMICA UNICA Y EXTRAORDINARIA**

A partir del primero de Abril de 2014, subieron los impuestos al consumo del 5% al 8%, por tal motivo se a creado un sistema de ayuda economica unica y extraordinaria.



1.- 臨時福祉給付金(*rinji fukushi kyufukin*)

Para personas que no necesitaron pagar impuestos municipales en el 2013(año fiscal). Las personas que esten recibiendo distintos tipos de ayudas especiales del gobierno recibirian 5,000 yenes.

Las personas que cumplan con los requisitos reciban 10,000 yenes.

*No podran acceder a esta ayuda las personas que reciben el 生活保護 (*seikatsu hogo*) .

Para consultar por su estatus llame al 090-939-1212

Anexo 3252~3255 市民税課 (*shimin zeika*).



2.- 子育て世帯臨時特例給付金 (*Kosodate setai tokurei kyufukin*)

La ayuda sera de 10,000 yenes por cada hijo.

Es necesario estar registrado en el municipio en fecha 1 de Enero de 2014 y estar recibiendo el 児童手当 (*jido teate*) subsidio infantil.

Para recibir la ayuda es necesario presentar una solicitud al municipio con el 住民票 (*juumin hyou*) certificado domiciliario del 1 de enero de 2014.

*No podran acceder a esta ayuda las personas que reciben el 生活保護 (*seikatsu hogo*)

Procedimiento:

- 1.- En Junio llegaran a sus hogares el formulario e informacion del sistema de ayuda extraordinaria, reviselo, llenelo y hagalo llegar nuevamente al municipio.
- 2.- Luego el municipio procedera a revisar los formularios y enviara a las personas que cumplan con los requisitos el formulario para aplicar esta ayuda, en caso contrario se lo comunicara por intermedio de una carta.
- 3.- Luego de llenar el formulario de aplicacion vuelva hacer llegarlo al municipio. La fecha de aplicacion empiezan el 1 de Julio y cerraran el 30 de Setiembre.
- 4.- Despues de 2 meses se realizara el pago de la ayuda extraordinaria a su cuenta de banco, previa revicion y aprobacion de la aplicacion.

▶ **Para aumentar los ingresos de jubilacion nacional**

Sabia que hay un sistema en el que se puede aumentar el pago de jubilacion por montos de 200 o 400 yenes y recibir mas cuando le toque recibirlas.

Consultas e informacion.
Shiminka(市民課) *kokumin nenkin tanto*(国民年金担当)
Anexo. 2132~2134.



▶ **Para solicitud de certificados**

A partir del 2 de junio la solicitud de certificados de pago de impuestos, etc realizadas personalmente o por personas de la misma "familia" 世帯 (*setai*) , sera necesario presentar su documento de identidad personal(licencia de conducir,libreta del seguro social, tarjeta de residencia, pasaporte,etc).

*En caso sea un representante, se necesitara una autorizacion escrita por el solicitante *ininjou* (委任状).

Consultas *shizan seika* anex.2252 · 2253



Los servicios municipales se realizan solo en idioma japones, para cualquier consulta llame al Koza Internatinal Plaza, atendemos en español, ingles y chino. Este boletin se les pude ser enviado a sus domicilios y tambien por intermedio de E-mail.
KIP(Koza international Plaza) E-Mail: okinawa_kip@yahoo.co.jp Tel. 098 989 6759 Fax. 098 989 6758

Mas anuncios...

► **Subsidio infantil:**

Todas las familias inscritas en el programa de subsidio infantil necesitan presentar al municipio en el mes de Junio el **genkyo todoke(現況届)**, hay que tener mucho cuidado porque en caso contrario se detendra el subsidio despues del mes de Octubre.

Solo podran realizar los tramites, la persona encargada de la familia, su conyuge o familiar que viva en el mismo hogar.

* El municipio enviara el formulario del genkyo todoke.

* Aunque se puede realizar los tramites durante el periodo establecido, se recomienda presentarlos en la fecha fijada por el munipio porque en esas fechas es posible que se congestionen las ventanillas correspondientes.

Los tramites se realizaran en el segundo piso del municipio **kodomo kateiki jisan** (こども家庭課持参) desde el12 de Junio hasta el 30 de Junio menos los sabados y domingos y el lunes 23 feriado nacional, se atendera en horario corrido desde las 8:30 hasta 17:15.

Deberan traer consigo:

- 1.- El formulario *Genkyo todoke yoshi* (現況届用紙) que le fue enviado por el municipio.
- 2.- Su *Inkan mitomein* (認印).
- 3.- La cuenta bancaria de la persona que recibira el subsidio, (en caso traiga la copia del seguro de salud del municipio *kokumin kenko hoken* (国民健康保険) no seria necesaria)
- 4.- Para las personas que viven en la ciudad de Okinawa desde el 2 de Enero del presente año, tambien sera necesario el *jido teate yo shotoku kazei shomeisho*(児童手当用所得課税証明書)

5.- Para las familias en la que los hijos menores de 18 años no vivan juntos, se necesitara presentar el *yumin hyou tohon* del niño (住民票謄本).

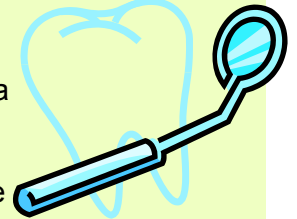
Consultas: kodomo kateika jido teate tanto
(こども家庭課 児童手当担当)
Anx. 3194



► **Asociacion de dentistas para personas discapacitadas de la prefectura de Okinawa:**

Es una asociacion constituida por dentistas especializados en personas discapacitadas.

En la ciudad de okinawa existen 7 clinicas dentistas a la que las personas discapacitadas y personas en la que es dificil su caso, puede recibir atencion:



1.-のぞみ歯科クリニック(Nozomi shikakuriniku)

Direccion. goya 2-13-8 Tel. 930-0444

2.-みんなの歯医者さん(Minna no haishasan)

Direccion. goya 2-16-2 Tel. 933-0055

3.-ちむわざ歯科(chimuwaza shika)

Direccion. takahara 5-3-7 takae biru 1 piso tel.934-4618

4.-米須歯科医院(komesu shikaiin)

Direccion. Matsumoto 4-18-2 tel.939-6123

5.-室川ファミリー歯科(Murokawa shikaiin)

Direccion. Murakawa 2-1-10 Tel.938-5115

6.-みきお歯科医院(Mikio shikaiin)

Direccion. Noborikawa 1-13-19 Tel.921-2232

7.-宮城歯科クリニック(Miyagi shika kuriniku)

Direccion. Yamazato 2-7-2 Oyama biru 2 piso Tel. 933-6474

Las clinicas dentales de la asociacion que no pertenecen a la ciudad de Okinawa estan en la pag. Web de la municipalidad.

*Los costos de las atenciones son iguales a cualquier clinica dentista.

*Para casos que necesiten de atenciones especiales las clinicas dentales antes mencionadas haran la carta de presentacion correspondiente para cada caso y seran enviadas a los hospitales que sean necesarios.

Consultas Shogai fukushika (障がい福祉課)
Anx. 3162

Hola!
Es el primer boletin informativo en español de la ciudad de Okinawa, esperamos sea de su utilidad.
Todas sus sugerencias, pedidos, consultas,etc.
Son siempre bienvenidas.
Antonio.

*Este boletin le podra ser enviado gratuitamente todos los meses, por favor comuniquese con nosotros.

KIP(Koza international Plaza)

De Lunes a Sabado 10am a 9pm.

Domingos 10am a 6pm.

Cerramos en los feriados nacionales.

Tel. 098 989 6759 Fax. 098 989 6758

E-Mail: okinawa_kip@yahoo.co.jp

www.facebook.com/ociakip/

Dir. 1-17-15 Chuo(Palmira Dori)Okinawa shi



Los servicios municipales se realizan solo en idioma japones, para cualquier consulta llame al Koza Internatinal Plaza, atendemos en español, ingles y chino. Este boletin se les pude ser enviado a sus domicilios y tambien por intermedio de E-mail.

KIP(Koza international Plaza) E-Mail: okinawa_kip@yahoo.co.jp Tel. 098 989 6759 Fax. 098 989 6758