



TEL:098-989-1632

パーチェ山里認可保育園

「みんなを笑顔に」を合言葉に笑顔があふれる保育園を目指しています♪

【保育理念】

ヒトのちから👉を育てる

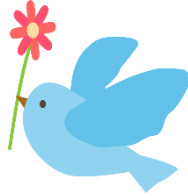
【保育目標】

☆明るく挨拶ができる

☆他人を思いやることができる

☆生活・遊びの中で

探求心❤️や豊かな感性を育む



【住所】 沖縄市山里1-1-2パーチェ山里3階

【利用定員】

0歳児	1歳児	2歳児	合計
3名	6名	10名	19名

【保育時間】🕒7:30~18:30

延長保育:7:00~7:30/18:30~19:00

※延長保育と土曜保育は事前申請が必要。

【休園日】 日曜日、祝日、慰霊の日、年末年始

【嘱託医】 じねんこどもクリニック

のぞみ歯科クリニック

【連携園】 山内保育所

※隣接する「パーチェ山里保育園(認可外)」に受け入れも可能です。(条件あり)

🌸デイリープログラム🌸

7:00 登園・検温・自由遊び

8:30 朝のおやつ・水分補給・排泄

9:30 朝の会・申し送り

10:00 発達に応じた保育

11:00 手洗い👉・離乳食(0歳児)

11:20 排泄・手洗い👉・🍱昼食・歯磨き
沐浴・着替え・読み聞かせ

12:30 水分補給・排泄・着替え

14:30 目覚め・排泄・検温・水分補給

15:00 🍌おやつ・降園準備

16:00 帰りの会・随時降園

自由遊び・📖読み聞かせ

18:30 延長保育開始・おやつ

園児が帰宅次第 閉園

【主な行事】

入園進級式・内科健診・🦷歯科健診・七夕
夏祭り・スイカ割り・保育参観・ハロウィン

🎄クリスマス会・豆まき・発表会・ひな祭り

お別れ遠足🚌卒園・修了式

【その他の活動】

毎月: お弁当会🍱誕生日会・異文化交流
避難訓練・山内保育所交流会

毎週: 英語遊び(外部講師)

その他、リトミックや製作遊び、お散歩🦋
も積極的に行っています。

【別途保育にかかる費用】

教材費(月 500 円) 汚物処理費(月 200 円)

障害保険料(年 157 円) 個人所有物品 実費

保護者会費(月 500 円)延長保育料(15分300円)

