

件名: コザ運動公園内遺棄物等  
調査分析業務

ドラム缶 【No.1】

採取日: 平成26年1月28日

ドラム缶状況①



件名: コザ運動公園内遺棄物等  
調査分析業務

ドラム缶 【No.1】

採取日: 平成26年1月28日

ドラム缶状況②



件名: コザ運動公園内遺棄物等  
調査分析業務

ドラム缶 【No.1】

採取日: 平成26年1月28日

ドラム缶状況③



件名: コザ運動公園内遺棄物等  
調査分析業務

ドラム缶【No.1】

採取日: 平成26年1月28日

外側付着物採取状況①



件名: コザ運動公園内遺棄物等  
調査分析業務

ドラム缶【No.1】

採取日: 平成26年1月28日

外側付着物採取状況②



件名: コザ運動公園内遺棄物等  
調査分析業務

ドラム缶【No.1】

採取日: 平成26年1月28日

底面土壌①





件名: コザ運動公園内遺棄物等  
調査分析業務

ドラム缶【No.1】

採取日: 平成26年1月28日

底面土壤②



件名: コザ運動公園内遺棄物等  
調査分析業務

ドラム缶【No.1】

採取日: 平成26年1月28日

表面観察状況①



件名: コザ運動公園内遺棄物等  
調査分析業務

ドラム缶【No.1】

採取日: 平成26年1月28日

表面観察状況②



件名: コザ運動公園内遺棄物等  
調査分析業務

ドラム缶【No.1】

採取日: 平成26年1月28日

表面観察状況③



件名: コザ運動公園内遺棄物等  
調査分析業務

ドラム缶【No.1】

採取日: 平成26年1月28日

内側状況①



件名: コザ運動公園内遺棄物等  
調査分析業務

ドラム缶【No.1】

採取日: 平成26年1月28日

内側状況②





件名: コザ運動公園内遺棄物等  
調査分析業務

ドラム缶【No.1】

採取日:平成26年1月28日

内側状況③



件名: コザ運動公園内遺棄物等  
調査分析業務

ドラム缶【No.1】

採取日:平成26年1月28日

内側状況④



件名: コザ運動公園内遺棄物等  
調査分析業務

ドラム缶【No.1】

採取日:平成26年1月28日

内側状況⑤

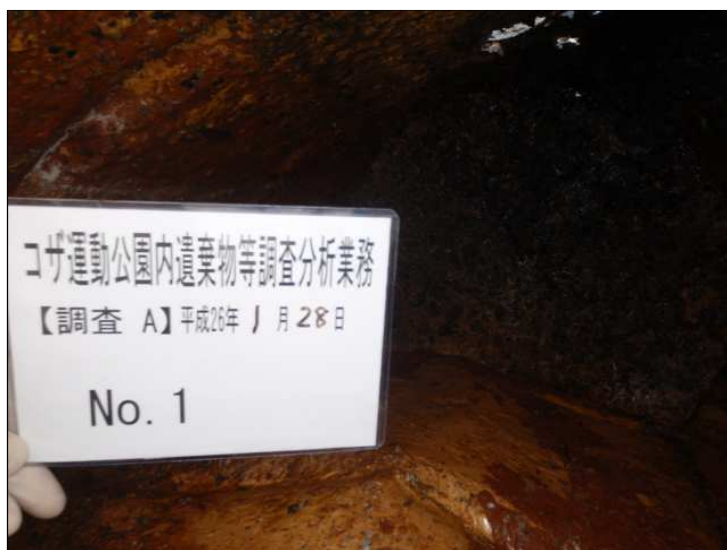


件名: コザ運動公園内遺棄物等  
調査分析業務

ドラム缶【No.1】

採取日: 平成26年1月28日

内側状況⑥



件名: コザ運動公園内遺棄物等  
調査分析業務

ドラム缶【No.1】

採取日: 平成26年1月28日

ドラム缶状況(開口後)①



件名: コザ運動公園内遺棄物等  
調査分析業務

ドラム缶【No.1】

採取日: 平成26年1月28日

ドラム缶状況(開口後)②





件名: コザ運動公園内遺棄物等  
調査分析業務

ドラム缶 【No.1】

採取日: 平成26年1月28日

内側付着物採取状況①



件名: コザ運動公園内遺棄物等  
調査分析業務

ドラム缶 【No.1】

採取日: 平成26年1月28日

内側付着物採取状況②



件名: コザ運動公園内遺棄物等  
調査分析業務

ドラム缶 【No.1】

採取日: 平成26年1月28日

内側付着物採取状況③



件名: コザ運動公園内遺棄物等  
調査分析業務

ドラム缶 【No.2】

採取日:平成26年1月28日

ドラム缶状況①

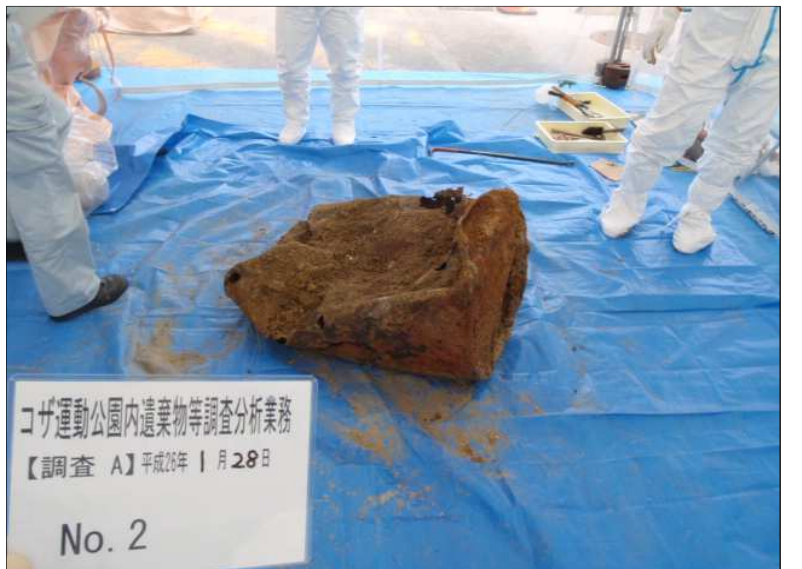


件名: コザ運動公園内遺棄物等  
調査分析業務

ドラム缶 【No.2】

採取日:平成26年1月28日

ドラム缶状況②



件名: コザ運動公園内遺棄物等  
調査分析業務

ドラム缶 【No.2】

採取日:平成26年1月28日

ドラム缶状況③





件名: コザ運動公園内遺棄物等  
調査分析業務

ドラム缶 【No.2】

採取日:平成26年1月28日

ドラム缶状況④



件名: コザ運動公園内遺棄物等  
調査分析業務

ドラム缶 【No.2】

採取日:平成26年1月28日

外側付着物採取状況①



件名: コザ運動公園内遺棄物等  
調査分析業務

ドラム缶 【No.2】

採取日:平成26年1月28日

外側付着物採取状況②



件名: コザ運動公園内遺棄物等  
調査分析業務

ドラム缶 【No.2】

採取日:平成26年1月28日

外側付着物採取状況③



件名: コザ運動公園内遺棄物等  
調査分析業務

ドラム缶 【No.2】

採取日:平成26年1月28日

表面切裂き状況①



件名: コザ運動公園内遺棄物等  
調査分析業務

ドラム缶 【No.2】

採取日:平成26年1月28日

表面切裂き状況②



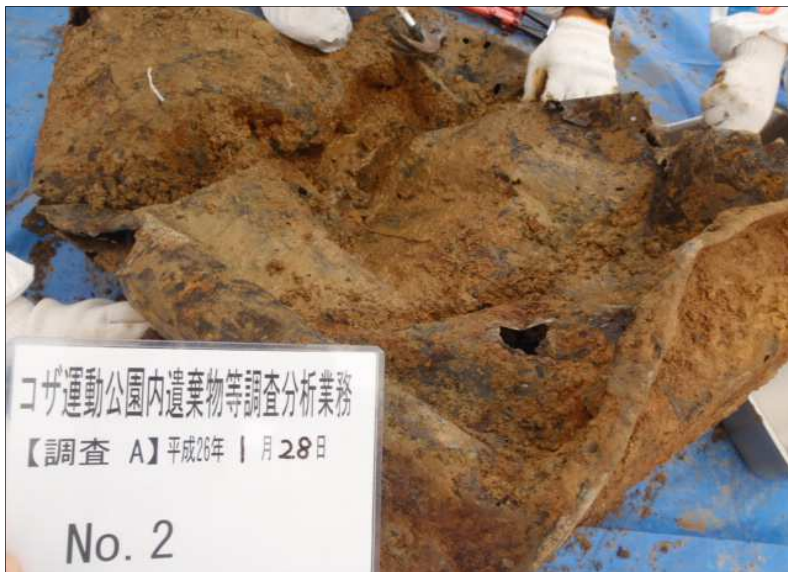


件名: コザ運動公園内遺棄物等  
調査分析業務

ドラム缶 【No.2】

採取日:平成26年1月28日

表面切裂き状況③



件名: コザ運動公園内遺棄物等  
調査分析業務

ドラム缶 【No.2】

採取日:平成26年1月28日

表面切裂き状況④



件名: コザ運動公園内遺棄物等  
調査分析業務

ドラム缶 【No.2】

採取日:平成26年1月28日

内側状況①



件名: コザ運動公園内遺棄物等  
調査分析業務

ドラム缶 【No.2】

採取日:平成26年1月28日

内側付着物採取状況①



件名: コザ運動公園内遺棄物等  
調査分析業務

ドラム缶 【No.2】

採取日:平成26年1月28日

内側状況②



件名: コザ運動公園内遺棄物等  
調査分析業務

ドラム缶 【No.2】

採取日:平成26年1月28日

内側状況③





件名: コザ運動公園内遺棄物等  
調査分析業務

ドラム缶 【No.2】

採取日:平成26年1月28日

底面土壌①



件名: コザ運動公園内遺棄物等  
調査分析業務

ドラム缶 【No.2】

採取日:平成26年1月28日

底面土壌②



件名: コザ運動公園内遺棄物等  
調査分析業務

ドラム缶 【No.2】

採取日:平成26年1月28日

ドラム缶状況(開口後)①



件名: コザ運動公園内遺棄物等  
調査分析業務

ドラム缶【No.3】

採取日: 平成26年1月29日

ドラム缶状況①



件名: コザ運動公園内遺棄物等  
調査分析業務

ドラム缶【No.3】

採取日: 平成26年1月29日

ドラム缶状況②



件名: コザ運動公園内遺棄物等  
調査分析業務

ドラム缶【No.3】

採取日: 平成26年1月29日

ドラム缶状況③





件名: コザ運動公園内遺棄物等  
調査分析業務

ドラム缶 【No.3】

採取日: 平成26年1月29日

ドラム缶状況④



件名: コザ運動公園内遺棄物等  
調査分析業務

ドラム缶 【No.3】

採取日: 平成26年1月29日

ドラム缶状況⑤



件名: コザ運動公園内遺棄物等  
調査分析業務

ドラム缶 【No.3】

採取日: 平成26年1月29日

ドラム缶状況⑥

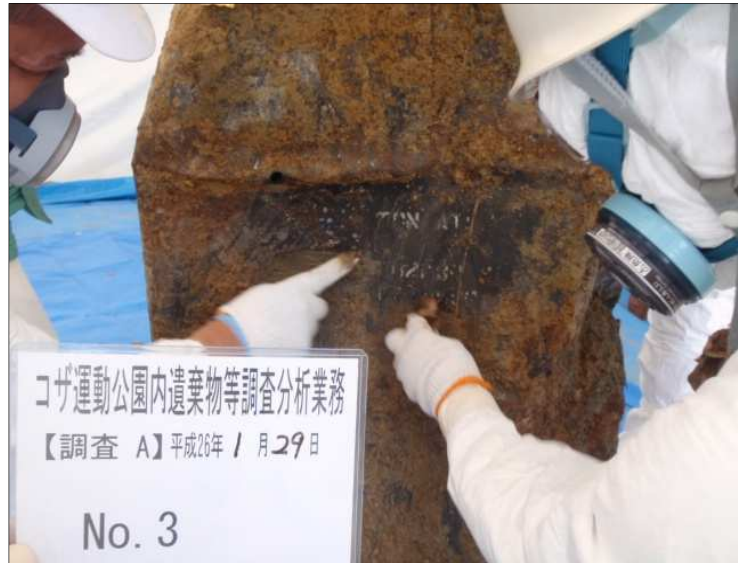


件名: コザ運動公園内遺棄物等  
調査分析業務

ドラム缶 【No.3】

採取日: 平成26年1月29日

表面記載状況①



件名: コザ運動公園内遺棄物等  
調査分析業務

ドラム缶 【No.3】

採取日: 平成26年1月29日

表面記載状況②



件名: コザ運動公園内遺棄物等  
調査分析業務

ドラム缶 【No.3】

採取日: 平成26年1月29日

表面切裂き状況①



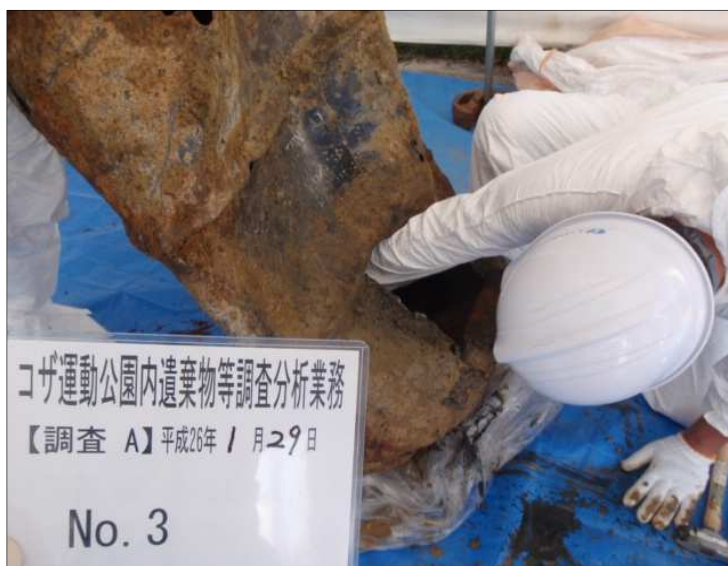


件名: コザ運動公園内遺棄物等  
調査分析業務

ドラム缶【No.3】

採取日: 平成26年1月29日

内側付着物採取状況①



件名: コザ運動公園内遺棄物等  
調査分析業務

ドラム缶【No.3】

採取日: 平成26年1月29日

内側付着物採取状況②



件名: コザ運動公園内遺棄物等  
調査分析業務

ドラム缶【No.3】

採取日: 平成26年1月29日

内側状況①



件名: コザ運動公園内遺棄物等  
調査分析業務

ドラム缶【No.3】

採取日:平成26年1月29日

内側状況②



件名: コザ運動公園内遺棄物等  
調査分析業務

ドラム缶【No.3】

採取日:平成26年1月29日

内側付着物採取状況③



件名: コザ運動公園内遺棄物等  
調査分析業務

ドラム缶【No.3】

採取日:平成26年1月29日

内側付着物採取状況④





件名: コザ運動公園内遺棄物等  
調査分析業務

ドラム缶【No.3】

採取日: 平成26年1月29日

表面記載状況③



件名: コザ運動公園内遺棄物等  
調査分析業務

ドラム缶【No.3】

採取日: 平成26年1月29日

表面記載状況④

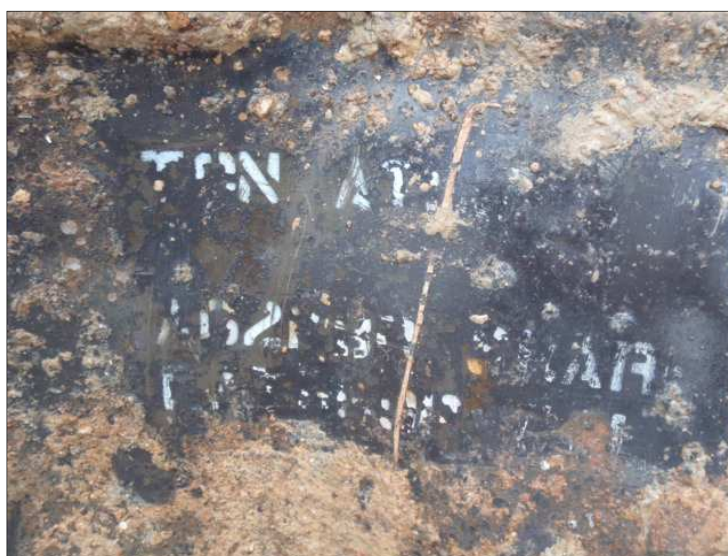


件名: コザ運動公園内遺棄物等  
調査分析業務

ドラム缶【No.3】

採取日: 平成26年1月29日

表面記載状況⑤



件名: コザ運動公園内遺棄物等  
調査分析業務

ドラム缶 【No.3】

採取日: 平成26年1月29日

表面記載状況⑥



件名: コザ運動公園内遺棄物等  
調査分析業務

ドラム缶 【No.3】

採取日: 平成26年1月29日

表面記載状況⑦



件名: コザ運動公園内遺棄物等  
調査分析業務

ドラム缶 【No.3】

採取日: 平成26年1月29日

表面記載状況⑧





件名: コザ運動公園内遺棄物等  
調査分析業務

ドラム缶【No.4】

採取日: 平成26年1月29日

ドラム缶状況①



件名: コザ運動公園内遺棄物等  
調査分析業務

ドラム缶【No.4】

採取日: 平成26年1月29日

ドラム缶状況②



件名: コザ運動公園内遺棄物等  
調査分析業務

ドラム缶【No.4】

採取日: 平成26年1月29日

ドラム缶状況③



件名: コザ運動公園内遺棄物等  
調査分析業務

ドラム缶【No.4】

採取日: 平成26年1月29日

ドラム缶状況④



件名: コザ運動公園内遺棄物等  
調査分析業務

ドラム缶【No.4】

採取日: 平成26年1月29日

ドラム缶状況⑤



件名: コザ運動公園内遺棄物等  
調査分析業務

ドラム缶【No.4】

採取日: 平成26年1月29日

外側付着物採取状況①





件名: コザ運動公園内遺棄物等  
調査分析業務

ドラム缶【No.4】

採取日: 平成26年1月29日

外側付着物採取状況②



件名: コザ運動公園内遺棄物等  
調査分析業務

ドラム缶【No.4】

採取日: 平成26年1月29日

外側付着物採取状況③



件名: コザ運動公園内遺棄物等  
調査分析業務

ドラム缶【No.4】

採取日: 平成26年1月29日

外側付着物採取状況④



件名： コザ運動公園内遺棄物等  
調査分析業務

ドラム缶 【No.4】

採取日：平成26年1月29日

外側付着物採取状況⑤



件名： コザ運動公園内遺棄物等  
調査分析業務

ドラム缶 【No.4】

採取日：平成26年1月29日

外側付着物採取状況⑥



件名： コザ運動公園内遺棄物等  
調査分析業務

ドラム缶 【No.4】

採取日：平成26年1月29日

内側状況①





件名: コザ運動公園内遺棄物等  
調査分析業務

ドラム缶【No.4】

採取日: 平成26年1月29日

表面切裂き状況①



件名: コザ運動公園内遺棄物等  
調査分析業務

ドラム缶【No.4】

採取日: 平成26年1月29日

表面切裂き状況②



件名: コザ運動公園内遺棄物等  
調査分析業務

ドラム缶【No.4】

採取日: 平成26年1月29日

表面切裂き状況③



件名: コザ運動公園内遺棄物等  
調査分析業務

ドラム缶【No.4】

採取日: 平成26年1月29日

表面切裂き状況④



件名: コザ運動公園内遺棄物等  
調査分析業務

ドラム缶【No.4】

採取日: 平成26年1月29日

内側付着物採取状況①



件名: コザ運動公園内遺棄物等  
調査分析業務

ドラム缶【No.4】

採取日: 平成26年1月29日

内側状況②





件名: コザ運動公園内遺棄物等  
調査分析業務

ドラム缶【No.4】

採取日:平成26年1月29日

内側付着物採取状況②



件名: コザ運動公園内遺棄物等  
調査分析業務

ドラム缶【No.4】

採取日:平成26年1月29日

内側付着物採取状況③



件名: コザ運動公園内遺棄物等  
調査分析業務

ドラム缶【No.4】

採取日:平成26年1月29日

ドラム缶状況⑥



件名: コザ運動公園内遺棄物等  
調査分析業務

ドラム缶【No.5】

採取日:平成26年1月29日

ドラム缶状況①



件名: コザ運動公園内遺棄物等  
調査分析業務

ドラム缶【No.5】

採取日:平成26年1月29日

ドラム缶状況②



件名: コザ運動公園内遺棄物等  
調査分析業務

ドラム缶【No.5】

採取日:平成26年1月29日

ドラム缶状況③





件名: コザ運動公園内遺棄物等  
調査分析業務

ドラム缶 【No.5】

採取日: 平成26年1月29日

ドラム缶状況④



件名: コザ運動公園内遺棄物等  
調査分析業務

ドラム缶 【No.5】

採取日: 平成26年1月29日

表面観察状況①



件名: コザ運動公園内遺棄物等  
調査分析業務

ドラム缶 【No.5】

採取日: 平成26年1月29日

表面観察状況②



件名: コザ運動公園内遺棄物等  
調査分析業務

ドラム缶【No.5】

採取日: 平成26年1月29日

表面観察状況③

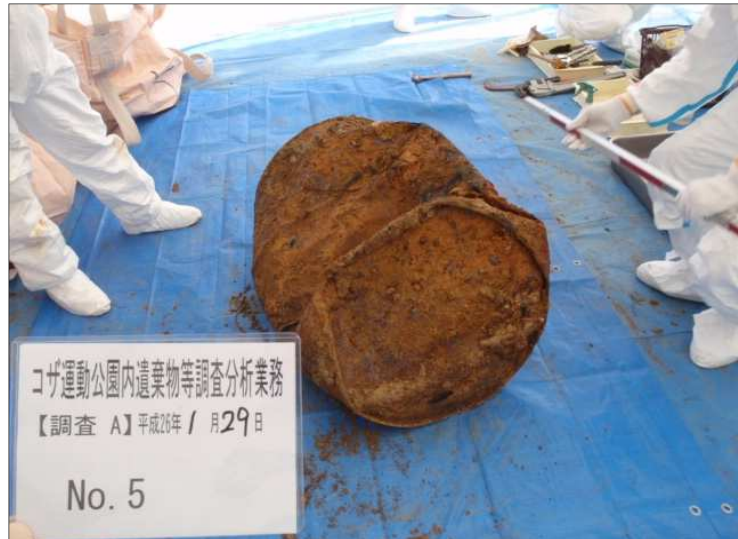


件名: コザ運動公園内遺棄物等  
調査分析業務

ドラム缶【No.5】

採取日: 平成26年1月29日

ドラム缶状況⑤

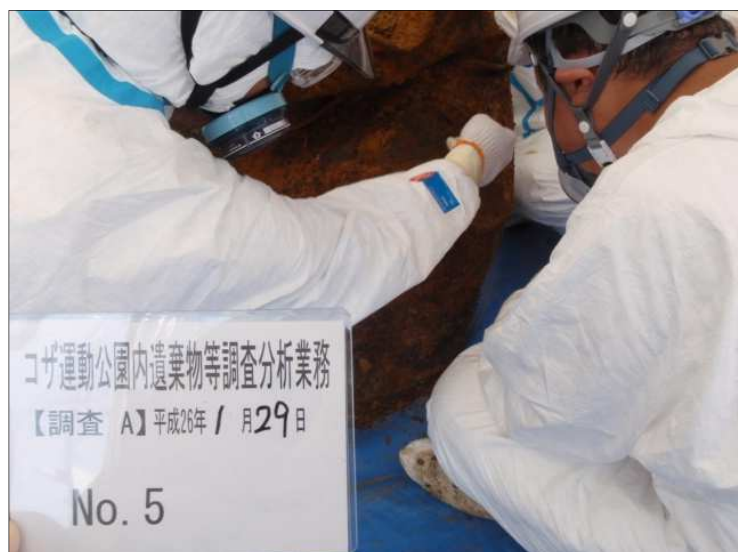


件名: コザ運動公園内遺棄物等  
調査分析業務

ドラム缶【No.5】

採取日: 平成26年1月29日

外側付着物採取状況①





件名: コザ運動公園内遺棄物等  
調査分析業務

ドラム缶 【No.5】

採取日: 平成26年1月29日

外側付着物採取状況②

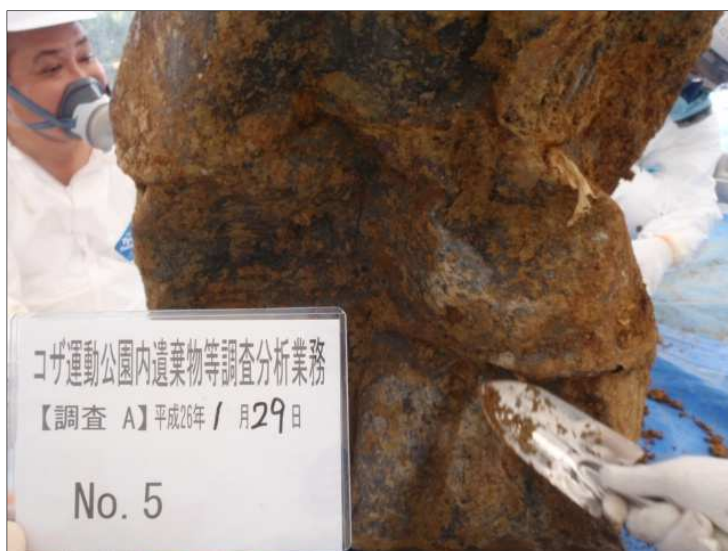


件名: コザ運動公園内遺棄物等  
調査分析業務

ドラム缶 【No.5】

採取日: 平成26年1月29日

外側付着物採取状況③



件名: コザ運動公園内遺棄物等  
調査分析業務

ドラム缶 【No.5】

採取日: 平成26年1月29日

ドラム缶状況(開口後)①



件名: コザ運動公園内遺棄物等  
調査分析業務

ドラム缶 【No.5】

採取日: 平成26年1月29日

ドラム缶状況(開口後)②



件名: コザ運動公園内遺棄物等  
調査分析業務

ドラム缶 【No.5】

採取日: 平成26年1月29日

ドラム缶状況(開口後)③



件名: コザ運動公園内遺棄物等  
調査分析業務

ドラム缶 【No.5】

採取日: 平成26年1月29日

内側状況①





件名: コザ運動公園内遺棄物等  
調査分析業務

ドラム缶【No.5】

採取日: 平成26年1月29日

内側付着物採取状況①



件名: コザ運動公園内遺棄物等  
調査分析業務

ドラム缶【No.5】

採取日: 平成26年1月29日

内側付着物採取状況②



件名: コザ運動公園内遺棄物等  
調査分析業務

ドラム缶【No.5】

採取日: 平成26年1月29日

内側付着物採取状況③



件名: コザ運動公園内遺棄物等  
調査分析業務

ドラム缶 【No.6】

採取日: 平成26年1月29日

ドラム缶状況①



件名: コザ運動公園内遺棄物等  
調査分析業務

ドラム缶 【No.6】

採取日: 平成26年1月29日

ドラム缶状況②



件名: コザ運動公園内遺棄物等  
調査分析業務

ドラム缶 【No.6】

採取日: 平成26年1月29日

ドラム缶状況③





件名: コザ運動公園内遺棄物等  
調査分析業務

ドラム缶 【No.6】

採取日: 平成26年1月29日

ドラム缶状況⑦



件名: コザ運動公園内遺棄物等  
調査分析業務

ドラム缶 【No.6】

採取日: 平成26年1月29日

ドラム缶状況(開口後)①



件名: コザ運動公園内遺棄物等  
調査分析業務

ドラム缶 【No.6】

採取日: 平成26年1月29日

内側状況①



件名: コザ運動公園内遺棄物等  
調査分析業務

ドラム缶【No.6】

採取日: 平成26年1月29日

内側付着物採取状況②



件名: コザ運動公園内遺棄物等  
調査分析業務

ドラム缶【No.6】

採取日: 平成26年1月29日

内側付着物採取状況③



件名: コザ運動公園内遺棄物等  
調査分析業務

ドラム缶【No.6】

採取日: 平成26年1月29日

内側付着物採取状況④





件名: コザ運動公園内遺棄物等  
調査分析業務

ドラム缶【No.6】

採取日: 平成26年1月29日

ドラム缶状況④



件名: コザ運動公園内遺棄物等  
調査分析業務

ドラム缶【No.6】

採取日: 平成26年1月29日

ドラム缶状況⑤



件名: コザ運動公園内遺棄物等  
調査分析業務

ドラム缶【No.6】

採取日: 平成26年1月29日

ドラム缶状況⑥



件名: コザ運動公園内遺棄物等  
調査分析業務

ドラム缶【No.6】

採取日: 平成26年1月29日

内側状況②



件名: コザ運動公園内遺棄物等  
調査分析業務

ドラム缶【No.6】

採取日: 平成26年1月29日

内側状況③



件名: コザ運動公園内遺棄物等  
調査分析業務

ドラム缶【No.6】

採取日: 平成26年1月29日

内側付着物採取状況①





件名: コザ運動公園内遺棄物等  
調査分析業務

ドラム缶【No.7】

採取日: 平成26年1月29日

ドラム缶状況①



件名: コザ運動公園内遺棄物等  
調査分析業務

ドラム缶【No.7】

採取日: 平成26年1月29日

ドラム缶状況②



件名: コザ運動公園内遺棄物等  
調査分析業務

ドラム缶【No.7】

採取日: 平成26年1月29日

ドラム缶状況③

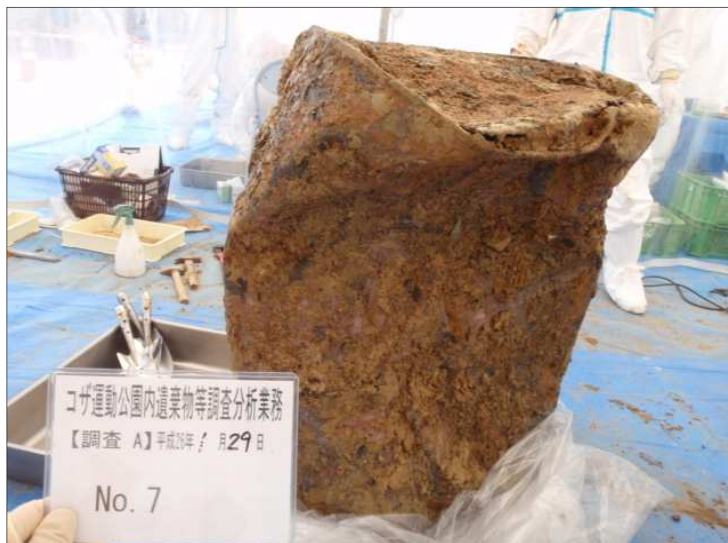


件名: コザ運動公園内遺棄物等  
調査分析業務

ドラム缶【No.7】

採取日: 平成26年1月29日

ドラム缶状況④



件名: コザ運動公園内遺棄物等  
調査分析業務

ドラム缶【No.7】

採取日: 平成26年1月29日

ドラム缶状況⑤



件名: コザ運動公園内遺棄物等  
調査分析業務

ドラム缶【No.7】

採取日: 平成26年1月29日

外側付着物採取状況①





件名: コザ運動公園内遺棄物等  
調査分析業務

ドラム缶 【No.7】

採取日: 平成26年1月29日

表面記載状況①



件名: コザ運動公園内遺棄物等  
調査分析業務

ドラム缶 【No.7】

採取日: 平成26年1月29日

表面記載状況②



件名: コザ運動公園内遺棄物等  
調査分析業務

ドラム缶 【No.7】

採取日: 平成26年1月29日

表面記載状況③



件名: コザ運動公園内遺棄物等  
調査分析業務

ドラム缶 【No.7】

採取日: 平成26年1月29日

表面記載状況④



件名: コザ運動公園内遺棄物等  
調査分析業務

ドラム缶 【No.7】

採取日: 平成26年1月29日

表面記載状況⑤



件名: コザ運動公園内遺棄物等  
調査分析業務

ドラム缶 【No.7】

採取日: 平成26年1月29日

ドラム缶状況(開口後)①





件名: コザ運動公園内遺棄物等  
調査分析業務

ドラム缶 【No.7】

採取日: 平成26年1月29日

ドラム缶状況(開口後)②



件名: コザ運動公園内遺棄物等  
調査分析業務

ドラム缶 【No.7】

採取日: 平成26年1月29日

ドラム缶状況(開口後)③



件名: コザ運動公園内遺棄物等  
調査分析業務

ドラム缶 【No.7】

採取日: 平成26年1月29日

内側状況①



件名: コザ運動公園内遺棄物等  
調査分析業務

ドラム缶【No.7】

採取日: 平成26年1月29日

内側状況②



件名: コザ運動公園内遺棄物等  
調査分析業務

ドラム缶【No.7】

採取日: 平成26年1月29日

内側状況③



件名: コザ運動公園内遺棄物等  
調査分析業務

ドラム缶【No.7】

採取日: 平成26年1月29日

内側付着物採取状況①





件名: コザ運動公園内遺棄物等  
調査分析業務

ドラム缶 【No.8】

採取日: 平成26年1月29日

ドラム缶状況①



件名: コザ運動公園内遺棄物等  
調査分析業務

ドラム缶 【No.8】

採取日: 平成26年1月29日

ドラム缶状況②



件名: コザ運動公園内遺棄物等  
調査分析業務

ドラム缶 【No.8】

採取日: 平成26年1月29日

ドラム缶状況③



件名: コザ運動公園内遺棄物等  
調査分析業務

ドラム缶【No.8】

採取日: 平成26年1月29日

ドラム缶状況④



件名: コザ運動公園内遺棄物等  
調査分析業務

ドラム缶【No.8】

採取日: 平成26年1月29日

ドラム缶状況⑤



件名: コザ運動公園内遺棄物等  
調査分析業務

ドラム缶【No.8】

採取日: 平成26年1月29日

外側付着物採取状況①





件名: コザ運動公園内遺棄物等  
調査分析業務

ドラム缶【No.8】

採取日: 平成26年1月29日

外側付着物採取状況②



件名: コザ運動公園内遺棄物等  
調査分析業務

ドラム缶【No.8】

採取日: 平成26年1月29日

表面切裂き状況①



件名: コザ運動公園内遺棄物等  
調査分析業務

ドラム缶【No.8】

採取日: 平成26年1月29日

内側状況①



件名: コザ運動公園内遺棄物等  
調査分析業務

ドラム缶【No.8】

採取日: 平成26年1月29日

内側状況②



件名: コザ運動公園内遺棄物等  
調査分析業務

ドラム缶【No.8】

採取日: 平成26年1月29日

内側状況③





件名: コザ運動公園内遺棄物等  
調査分析業務

ドラム缶【No.9】

採取日: 平成26年1月29日

ドラム缶状況①



件名: コザ運動公園内遺棄物等  
調査分析業務

ドラム缶【No.9】

採取日: 平成26年1月29日

ドラム缶状況②



件名: コザ運動公園内遺棄物等  
調査分析業務

ドラム缶【No.9】

採取日: 平成26年1月29日

ドラム缶状況③



件名: コザ運動公園内遺棄物等  
調査分析業務

ドラム缶 【No.9】

採取日: 平成26年1月29日

ドラム缶状況④

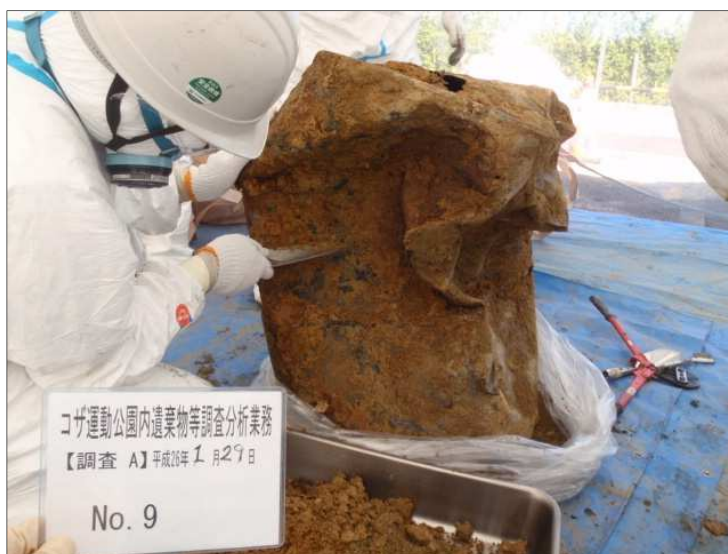


件名: コザ運動公園内遺棄物等  
調査分析業務

ドラム缶 【No.9】

採取日: 平成26年1月29日

外側付着物採取状況①



件名: コザ運動公園内遺棄物等  
調査分析業務

ドラム缶 【No.9】

採取日: 平成26年1月29日

外側付着物採取状況②





件名: コザ運動公園内遺棄物等  
調査分析業務

ドラム缶 【No.9】

採取日: 平成26年1月29日

ドラム缶状況(開口後)①



件名: コザ運動公園内遺棄物等  
調査分析業務

ドラム缶 【No.9】

採取日: 平成26年1月29日

内側状況④



件名: コザ運動公園内遺棄物等  
調査分析業務

ドラム缶【No.10】

採取日:平成26年1月29日

ドラム缶状況①



件名: コザ運動公園内遺棄物等  
調査分析業務

ドラム缶【No.10】

採取日:平成26年1月29日

ドラム缶状況②



件名: コザ運動公園内遺棄物等  
調査分析業務

ドラム缶【No.10】

採取日:平成26年1月29日

ドラム缶状況③





件名: コザ運動公園内遺棄物等  
調査分析業務

ドラム缶【No.10】

採取日: 平成26年1月29日

ドラム缶状況④



件名: コザ運動公園内遺棄物等  
調査分析業務

ドラム缶【No.10】

採取日: 平成26年1月29日

ドラム缶状況⑤



件名: コザ運動公園内遺棄物等  
調査分析業務

ドラム缶【No.10】

採取日: 平成26年1月29日

外側付着物採取状況①

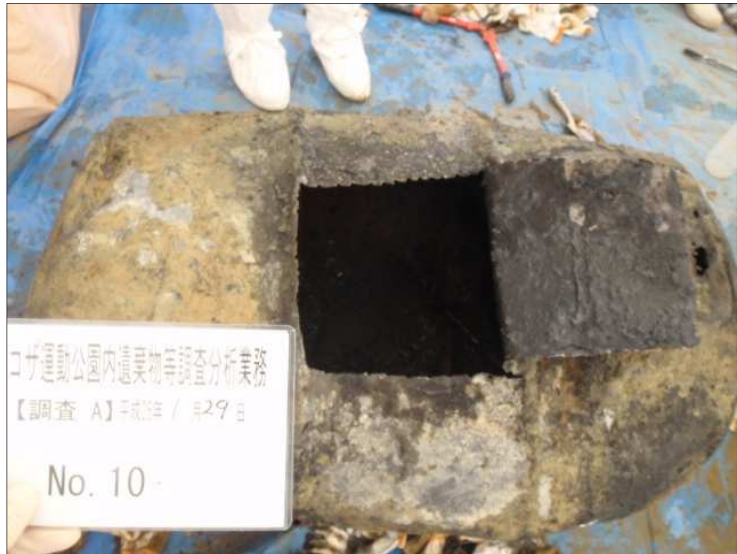


件名: コザ運動公園内遺棄物等  
調査分析業務

ドラム缶【No.10】

採取日:平成26年1月29日

ドラム缶状況(開口後)①



件名: コザ運動公園内遺棄物等  
調査分析業務

ドラム缶【No.10】

採取日:平成26年1月29日

内側状況①



件名: コザ運動公園内遺棄物等  
調査分析業務

ドラム缶【No.10】

採取日:平成26年1月29日

内側状況②





件名: コザ運動公園内遺棄物等  
調査分析業務

ドラム缶【No.10】

採取日:平成26年1月29日

内側状況③



件名: コザ運動公園内遺棄物等  
調査分析業務

ドラム缶【No.10】

採取日:平成26年1月29日

内側状況④



件名: コザ運動公園内遺棄物等  
調査分析業務

ドラム缶【No.10】

採取日:平成26年1月29日

内側付着物採取状況①



件名: コザ運動公園内遺棄物等  
調査分析業務

ドラム缶【No.10】

採取日:平成26年1月29日

内側付着物採取状況②

