

川や海を汚さないためには

君たちのおうちからでる汚れた水(食器を洗ったり、洗濯物をしたりした後の水)はどこに行っているのだろう?

比屋根湿地には君たちのおうちから流れ出ている汚れた水が流れ込んでいるんだよ。

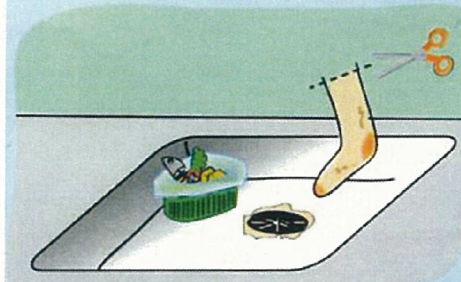
そして、湿地や干潟やそこに住んでいる生き物たちが水をきれいにして海へ帰してくれているんだ。

でも、たくさんたくさん汚れた水やゴミが流れてきたらどうなるだろう?

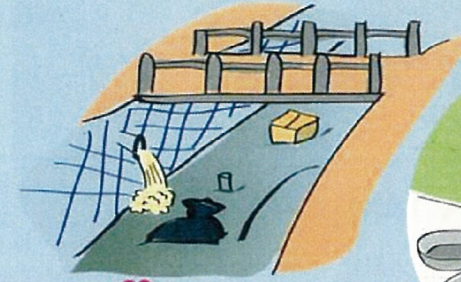
湿地や干潟やそこに住んでいる生き物たちがきれいに出来なくなっちゃうんだよ。そして汚い水はそのまま海に流れていってしまう。

きれいな海を守るために自分たちで出来ることはやっ
ていこうね。

家庭でできる7つの心くばり



2 流しには水切り袋を使いましょう。使いふるしのストッキングも代用できます。



1 ゴミは、川に捨てない。流さない。



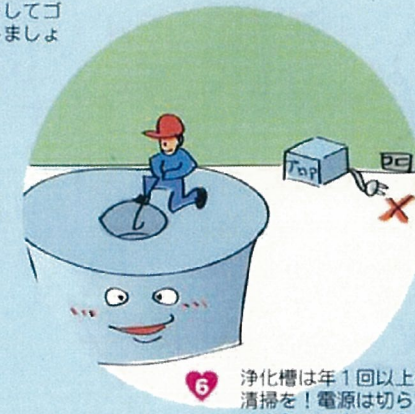
3 汚れのひどい食器などは、ふき取ってから洗きましょう。



5 洗剤は、はかって適量使いましょう。川のためには合成洗剤より石けんがやさしいです。



7 側溝は、定期的に清掃しましょう。



6 浄化槽は年1回以上の清掃を！電源は切らないようにしましょう。

これだけすて しまったら およそのBOD値 (mg/l)	しょうゆ つけ皿1杯分 (15ml) 150,000	お米のとぎ汁 1回分 (2l) 3,000	みそ汁 おわん1杯分 (200ml) 35,000	使用済みの油 大さじ2杯分 (10ml) 1,000,000
魚がすめる水質 (BOD: 5mg/l 程度)にうすめ るために必要な 水の量	 10l バケツ45杯分	 1000l 120杯分	 1000l 140杯分	 1000l 200杯分

◎ BOD(生物化学的酸素要求量) 河川などの有機物質(汚濁物質...生物の死骸やし尿、調理くず、食べ物の残り事業所からの有機物)が細菌類などの微生物の働きによって分解されるとき消費される酸素量をいう。水質汚濁の代表的な指数で数値が高いほど汚れていることを示します。

■BOD: 2mg/l以下非常にきれい 2~5mg/lはきれい 5~10mg/lは汚れている 10mg/l以上は非常に汚れている■