

東部海浜開発地区の基本方針

開発コンセプト

スポーツコンベンション拠点の形成

キーワード

スポーツ

健康・医療

交流

〈開発の基本方針〉

「スポーツ」「健康・医療」「交流・展示」をメインテーマとした開発を目指し、海に囲まれた緑豊かな環境の中で、スポーツや医療・保養などを通じて県民や市民、観光客が交流・健康づくりを行える空間を創出します。

日常的には沖縄市及び周辺地域の人が気軽なスポーツやビーチレジャー、保養・医療などに利用するとともに、冬季はプロスポーツのキャンプや合宿など県民及び観光客などの集客を目指していく。これに併せ、スポーツ・医療と交流機能などとの連携により、スポーツ・健康を軸として多様な人が集まり島内で交流することで、沖縄市の目指すスポーツコンベンションシティの中心（拠点）を形成する

立地・ロケーション

- ・サンライズがスポーツ・健康をイメージさせ、夜は市街地等の夜景を楽しめるなど朝から夜まで様々な目的の人が楽しめるロケーション
- ・本島の中部に位置し、那覇空港や北部にも概ね1時間でアクセスでき利便性がある
- ・冬場でも静穏な中城湾に位置し、年間を通してマリンスポーツを楽しめる
- ・出島であるため海に囲まれた独特な空間を形成する演出が可能

効果

- ・中城湾の静穏な海と県内最大となる市街地近接の約900mの人工ビーチを整備することで、これまで本市で行えなかったビーチスポーツやマリンスポーツなどのスポーツへの場の提供
- ・本島の中部に位置し、那覇空港や北部にも概ね1時間でアクセスできる利便性を活かした大会や合宿の誘致
- ・外国人、観光客、市民、県民が交流する場の提供
- ・スポーツイベントなどによりコザ運動公園、県総合運動公園と連携した回遊性を創出することで、中心市街地と一体となった活性化を図る。
- ・チャンプルー文化に代表される中心市街地の独特の文化と連携
- ・出島であるため海に囲まれた独特な空間を形成する演出が可能

発行・問い合わせ先：沖縄市 建設部 東部海浜開発局 計画調整課
TEL：939-1212（内線2674） FAX：939-6313（用地課内）
E-mail：a68keika@city.okinawa.okinawa.jp
HP：沖縄市トップページ（<http://www.city.okinawa.okinawa.jp>）
→各課案内→計画調整課

東部海浜開発土地利用計画の概要



平成 22 年

沖 縄 市

東部海浜開発地区の土地利用計画と利用イメージ

自然に囲まれた環境

海に囲まれたこの島は、沖縄本島の東側に位置し、朝日の光のパワーが満ちています。島内からは、西側に隣接する緑あふれる沖縄県総合運動公園や、南側に位置する県内のロングビーチが望めます。

そのロングビーチでは、海水浴はもちろん、ビーチサッカー、ビーチバレーなどのビーチスポーツ、健康増進のためのノルディックウォーキングや静かな海を活かしたシーカヤックなどが楽しめます。

また、マリーナ・小型船だまりが整備され、ポートやフィッシングなどのマリンスポーツも可能です。

さらに、島と既存陸域の間には干潟が広がり、多様な海が体験できる環境にあります。

島は周囲を緑地に囲まれ、四季折々の表情を見ることができます。



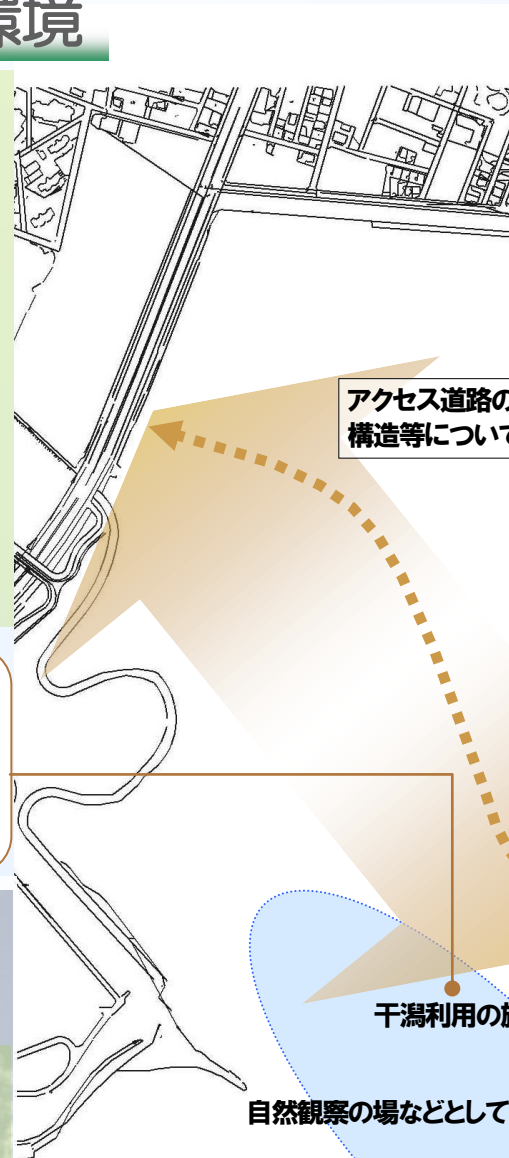
近くにある干潟に下りることができます。観察会や潮干狩りの場所として利用されています。

健康をつくる

朝日の力と自然あふれる島では、様々なスポーツが楽しめます。

また、リハビリや治療、介護、美容などを行なえる施設の整備を行なうことにより、健康回復、療養、保養なども含めた総合的な健康づくりが行なえます。

	用地名称		面積 (ha)	比率 (%)	凡例
公共用地	道路用地	車両中心	9.1	9.5%	
		歩行者中心	2.6	2.7%	
	緑地		27.9	29.0%	
	多目的広場用地(スポーツ、展示、健康・医療、環境用地)		16.0	16.7%	
	港湾施設用地(小型船だまり、マリーナ)		3.7	3.8%	
	交流施設用地		2.0	2.1%	
民間用地	栽培漁業センター(仮)用地		2.0	2.1%	
	小計		63.3	65.9%	
	宿泊施設用地		16.2	16.9%	
	商業施設用地		8.5	8.9%	
健康医療施設用地		8.0	8.3%		
小計		32.7	34.1%		
合計		96.0	100.0%		



アクセス道路の線形や取り付け位置、構造等については、今後検討

干潟の活用

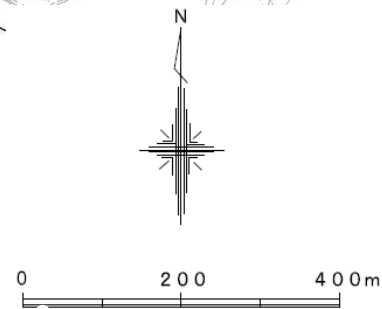
干潟利用の施設
自然観察の場などとしての活用



日常的に種々様々なスポーツができます。沖縄県総合運動公園やコザ運動公園を補完する施設を整備します。



日々の健康維持のためのスポーツや家族・仲間との憩いの場となるよう整備します。



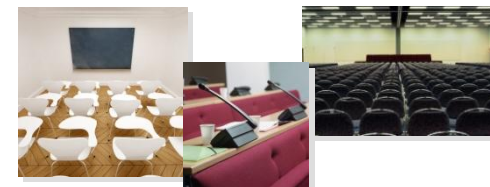
交流が生まれる

「自然に囲まれた環境」で、「健康をつくる」ことができ、「スポーツを観る/アスリートを観る」ことができることは、スポーツを通じて、様々な出会いが生まれることとなります。

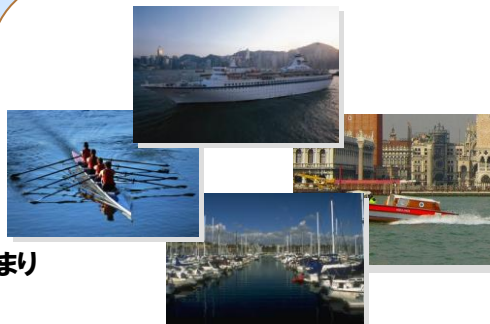
こども+選手=夢、選手+選手=刺激、アマ+プロ=学び、スポーツ+人=健康、etc.

また、スポーツ、医療、健康に関する学びの場や会議の場を提供できます。

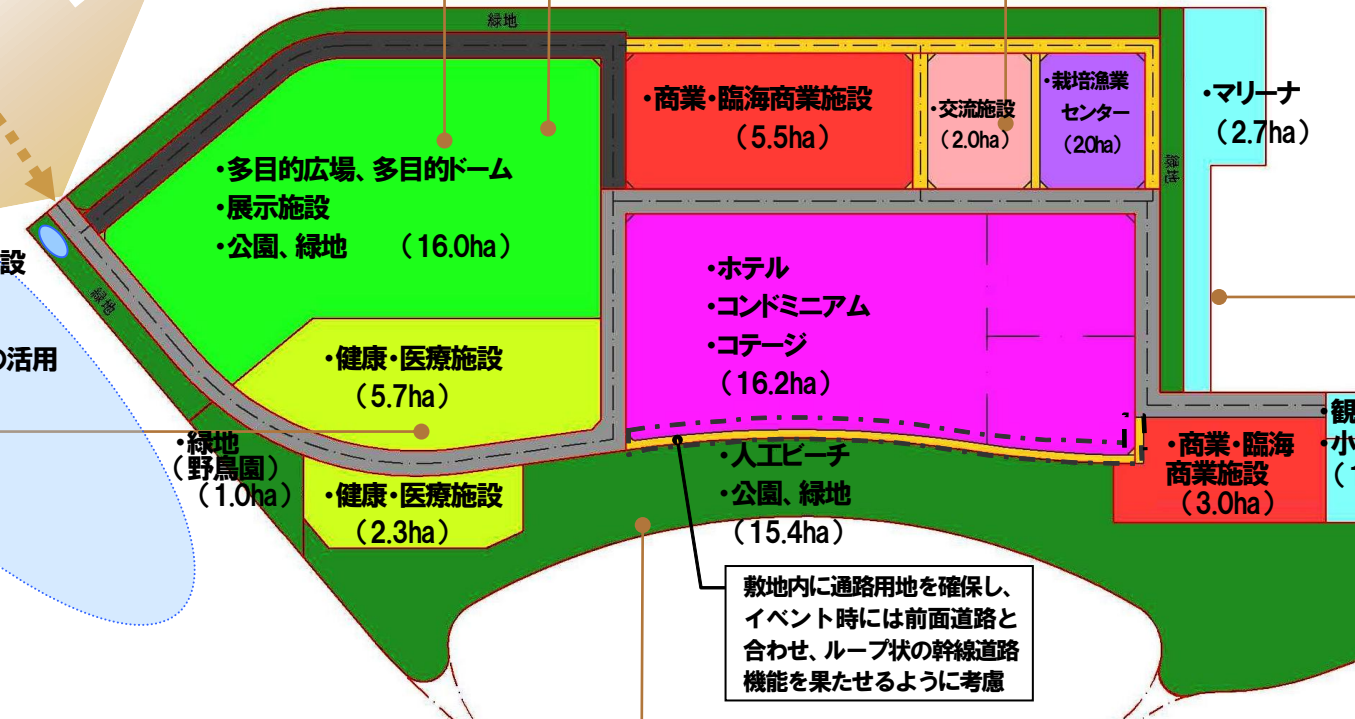
この出会いは、沖縄市にとって「交流」という大きな財産になることでしょう。



スポーツ・医療・健康に関する、会議、セミナー等の会場として使用できます。



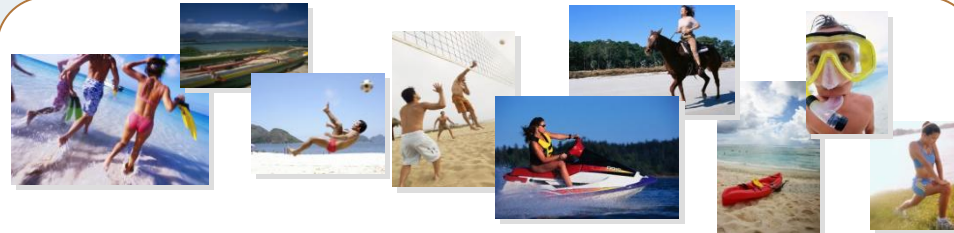
マリーナや小型船だまりでは、周辺離島への島渡りや、釣り、遊覧等気軽に楽しむことができます。



敷地内に通路用地を確保し、イベント時には前面道路と合わせ、ループ状の幹線道路機能を果たせるように考慮



健康を支える病院・療養施設、スポーツする人を応援するスポーツ医療施設、また、未病や健康維持のためのスポーツジムなども誘致していきます。



県内のロングビーチ。奥行きもたっぷりあり、様々なビーチスポーツが楽しめます。また、ビーチの西側は生物のための空間として人の立ち入りを制限する区域もあります。

導入する機能と想定される施設イメージ(例)		
	導入機能	想定される施設イメージ(例)
機能 メイン	スポーツ、健康・医療	競技場、多目的広場、合宿所、療養施設、福祉施設、健康施設等
	交流・展示	交流施設、展示施設、公園、多目的広場等
	商業	ショッピングセンター、飲食店、利便施設、栽培漁業センター(仮)等
機能 サブ機能	宿泊 海洋レジャー	ホテル、コンドミニウム、コテージ等 マリーナ、小型船だまり、ビーチ
	環境	緑地、公園、干潟、ビーチ、野鳥園等
機能 ベース	交通アクセス機能	道路、ふ頭、駐車場