

保存版（令和4年5月改訂）

ごみハンドブック 「新しいごみの 分け方・出し方」



美しいまちをめざして！

平成31年4月1日から家庭ごみの
分け方・出し方が変わりました。（一部変更）

品沖縄市

目次

- | | | | |
|-----|--|-----|--|
| 2P | 家庭ごみの分け方・出し方が変わりました。（一部変更） | 11P | 家電リサイクル / 自己搬入 |
| 3P | ボランティア清掃への支援について / クリーン指導員について
台風時のごみ収集について / クリーンデーin沖縄市について | 12P | 市では収集しないごみ/パソコンリサイクル |
| 4P | 食品ロスについて / カラス、猫にごみを荒らされないために | 13P | 資源ごみの持ち去り禁止について / 不法投棄について
廃棄物の野外焼却の禁止 / 無許可業者への依頼の禁止について |
| 5P | 生ごみの出し方 / 生ごみ処理器機等への購入補助制度
3R（スリーアール）でごみを減らしましょう!! | 14P | ごみ分別ガイド |
| 6P | 家庭ごみの正しい分け方・出し方 | 19P | ごみ分別ガイド / 事業所ごみ収集運搬業者
し尿及び浄化槽清掃業者
ごみに関するお問い合わせ先 |
| 10P | 粗大ごみの出し方 | 20P | 家庭ごみの収集曜日 |

平成31年4月1日から家庭ごみの 分け方・出し方が変わりました。(一部変更)

1. 草木類の定期収集が始まりました。

草木類を資源として、袋または束合わせて6点まで定期収集します。お住まいの地域の収集曜日を裏表紙にてご確認ください。

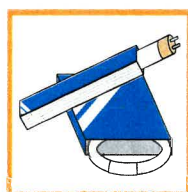
※定期収集できる数量については今後変更する場合があります。

2. 有害ごみの区分が変わりました。

蛍光管、水銀体温計、ライターに加え、電池(アルカリ・マンガン・リチウム一次電池)が有害ごみになります。包み箱や透明袋に入れて出してください。

※令和4年6月24日から、リチウム一次電池(リチウムイオン電池除く)も収集します。

※ボタン型電池・充電式電池は、電気店・販売店などのリサイクル協力店にお持ちください。



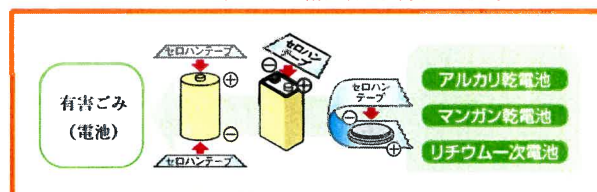
蛍光管



水銀体温計



ライター



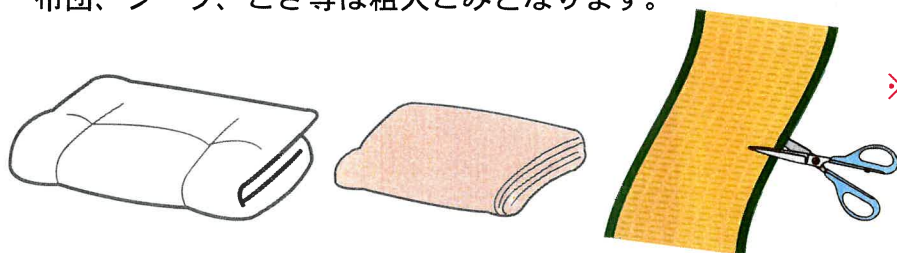
電池(アルカリ・マンガン・リチウム一次電池)

※リチウムイオン電池は収集できません。

引用元：(一社)電池工業会 ※沖縄市にて一部加工

3. 布団類は粗大ごみになります。

布団、シーツ、ござ等は粗大ごみとなります。



※50cm未満に切って
指定ごみ袋に入ったら
もやせるごみ

4. 旧袋の取扱いについて

平成30年4月1日より、特大・大・中の旧指定ごみ袋は使用できません。

透明袋のかわりとして、かん・びん・ペットボトルを出す際にご使用ください。

※小の旧指定ごみ袋は使用できます。※旧指定ごみ袋には取っ手がありません。

旧



新



ボランティア清掃への支援について

- 自治会、各種団体等が行うボランティア清掃活動を奨励します。
環境保全のために公共的な場所（道路・歩道・街路樹の周辺）を清掃するボランティアに限ります。
- ごみ袋（クリーン袋）の配布について
ボランティアで清掃して下さる方に、ごみ袋（クリーン袋）を配布します。
事前に環境課へ申請を行ってください。
- 分別について
もやせるごみ、もやせないごみ、かん、びん、紙類、ペットボトル、有害ごみに分別しごみ袋（クリーン袋）に入れてください。
※草木類、粗大ごみは、収集しません。
- 集めたごみの収集について
市で収集を行います。収集日程等については、事前に調整を行ってください。



クリーン指導員について

沖縄市クリーン指導員制度

地域におけるごみの適正な排出や減量・リサイクル、環境美化の促進のために活動している方々です。自治会長からの推せんで、沖縄市クリーン指導員として委嘱しています。

沖縄市クリーン指導員の活動内容

- ごみの分け方・出し方の普及に関する活動
- ごみ減量・リサイクルの推進に関する活動
- 不法投棄巡視活動
- 生活環境を清潔に保つための普及・啓発ほか



台風時のごみの収集について

台風時に路線バスが運休した場合は、ごみの収集は行いませんので、次回のごみ収集日に出すようにしてください。ただし、正午までにバスの運行が再開された場合には、速やかに収集を行います。

●お願い

- ・台風が発生した場合は、台風情報をこまめに入手し早めの台風対策をとりましょう。
- ・台風により収集が行われなかった場合、臨時の収集日は設けません。
- ・台風後は粗大ごみ、草木の受付が多くなり、収集が遅れることがあります。
- ・台風以外でも、風の強い日はごみ袋が飛ばされ、中のごみが飛散することがあります。風の強い日は、各家庭で飛ばされにくくする対策などをお願いします。ご理解・ご協力をよろしくお願いいたします。



クリーンデー in 沖縄市について

沖縄市では、毎年11月の第2日曜日にクリーンデー in 沖縄市を実施し、国際文化観光都市にふさわしい街並みや豊かな自然を将来へ継承するため、3Rや環境美化活動の推進に取り組んでいます。
みんなで地域清掃に参加しクリーンな街を目指しましょう。

- クリーンデーの実施について、自治会によっては別行事と重なり実施できない場合があります。雨天時の実施については各自治会へお問い合わせください。
- 詳細については広報紙やチラシ等で事前にお知らせします。



食品ロス 減らすためにできることは？

消費者の方へ

「3きり運動」を始めましょう！



食べきり

食べる量を把握し、作りすぎないようにして、食べ残しを減らしましょう



使いきり

食材は、買い物前に冷蔵庫の中を確認し、必要な分だけ買い、表示されている正しい保存で無駄なく活用しましょう。



水きり

生ごみの約8割が水分と言われています。生ごみは捨てる前に水を切り、水分を減らしましょう。

食べ物の**食べきり**や**使いきり**、生ごみの**水きり**をして、ごみを減らしましょう。

カラス・猫にごみを荒らされないために



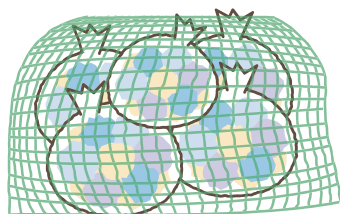
① 生ごみを減らす。

食べ残しや食材のムダを減らしましょう。



② 生ごみを隠して出す。

紙類で包んで外から見えなくしたり、ビニール袋に入れて臭いが外に漏れないようにしましょう。



③ ネットを活用する。

カラス・猫が触れないように目の細かいネットでごみ袋を覆ってみましょう。ネットの設置を検討されている方は、事前に調整する必要があるため、環境課へお問い合わせください。



④ ごみは決められた曜日・時間に出す。

前日に出すと、カラス・猫に狙われやすくなります。収集日に出しましょう。
※収集日は朝8時までに出してください。

生ごみの出し方 (野菜くず、残飯、お茶がら、卵のから、貝がら、等)

生ごみは、出す前にぎゅーっとひと絞りして、水分を減らしましょう。

ごみ減量はもちろん、悪臭や腐敗の防止にもなります。

・調理時に出る野菜の皮などは濡らさないようにしましょう。

捨てる前に風通しの良いところに置くと、水分も重さも減らせます。



※生ごみそのものを減らすために、生ごみ処理器機を使う方法もあります。

生ごみ処理器機等への購入補助制度

家庭から出る生ごみ等の堆肥化を促進し、ごみの減量化を図るため、生ごみ処理機や生ごみ堆肥化容器（コンポスト容器）、生ごみ処理菌等を購入する市民に対して補助金を交付する制度があります。

※堆肥化できる処理機・処理容器に限るため、ディスポーザーは補助対象外となります。



申請方法／販売指定店（※）で商品を購入する前に申請書及び見積書等を環境課へ提出してください。販売指定店以外で商品を購入した場合や、購入後の受付は補助金の交付を受けることはできません。

※販売指定店や資格要件等詳細については環境課へお問合せください。

お問い合わせ／沖縄市役所 環境課 クリーン係 ☎939-1212 内線(2223～2226)

3R(スリーアール)でごみを減らしましょう!!

リデュース (Reduce)、リユース (Reuse)、リサイクル (Recycle) の3つの英語の頭文字「R」をとって「3R」と呼んでいます。3Rはごみを減らして、環境にやさしい社会をつくるキーワードです。

Reduce (リデュース) ～ごみを減らそう!～

- ・マイバックを持って無駄な包装は断る。
- ・詰め替え容器に入った製品や簡易包装の製品を選ぶ。
- ・使用頻度の少ないものをシェアする。



Reuse (リユース) ～くり返し使おう!～

- ・フリーマーケットやガレージセール等を開催し、不用品の再使用に努める。

Recycle (リサイクル) ～再び資源として利用しよう!～

- ・資源ごみの分別回収に協力する。
- ・リサイクル製品を積極的に利用する。



家庭ごみの正しい分け方・出し方

- ① **分別して** ② **収集日の朝 8 時まで**に
- ③ **一般住宅は門前、アパート・マンション（共同住宅）は指定のごみ置き場へ**出してください。
- ④ **1日に出せる量は 9 袋まで**です。ただし、草木類は除く。

プラスチック、ゴム、皮革、生ごみ、油、紙おむつ、紙くず

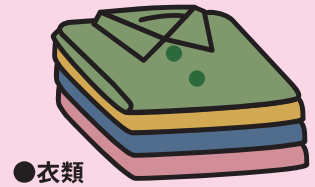
口は必ずしばってください



※もやせるごみの指定袋で出してください。

●廃食油

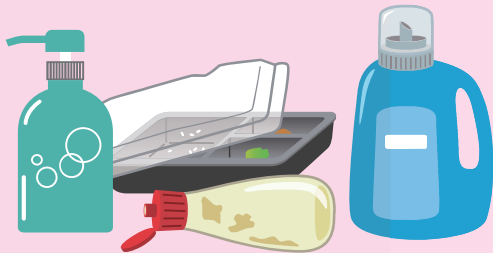
※紙パックなどに新聞紙を詰め、染み込ませてください



●衣類



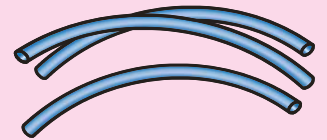
●ゴム・皮革製品



●プラスチック類

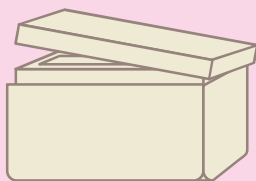
●生ごみ

よく水切りすること

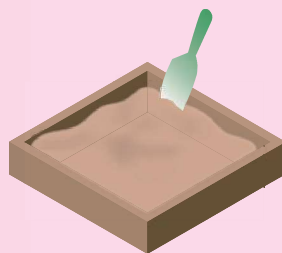


●ホース類

※50cm以内に切断してください
※50cmより長いものは粗大ごみになります。



●発泡スチロール



●ペットの砂



●かばん



●紙おむつ

※汚物はトイレに流す

●衛生用品



●CD

●テープ類

もやせるごみ

曜日

注意していただくこと 竹串など鋭利なものの出し方

※鋭利なものは、紙などに包んで「キケン」と表示して出してください。



家庭ごみの正しい分け方・出し方

金属、金属を含む混合物、陶磁器、ガラス製品、小型家電製品、その他

口は必ずしばってください

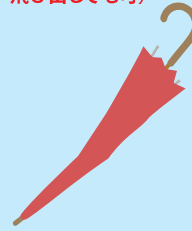


※もやせないごみの指定袋で出してください。



●なべ類

●カサ
(もやせないごみ袋(大)を使う場合、カサは袋から飛び出しても可)



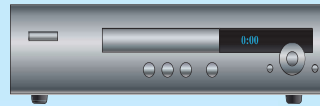
●ラジカセ



●小型の家電製品

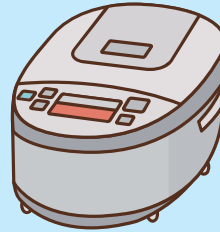


●ハンガー類



●ビデオデッキ

●炊飯器



●白熱球



●がびょう

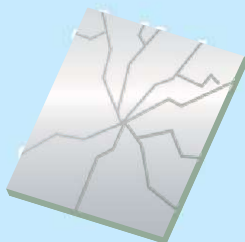


●電気コード・針金類
※50cm以内に切る
※50cmより長いものは粗大ごみになります。



●割れたビン類
資源ごみには出せません

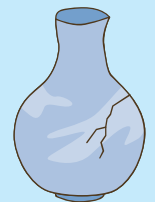
われものや先のとがったものは危ないので、新聞紙などに包みましょう！



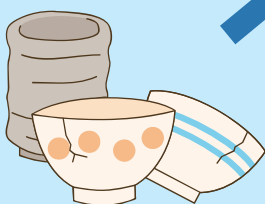
●鏡・ガラス類



●クギ類



●花びん



●食器類



●食器類(陶磁器、ガラス)



●カミソリ・はさみ・包丁

もやせないごみ

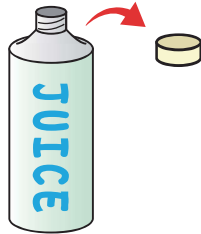
曜日

家庭ごみの正しい分け方・出し方

※かん・びん・ペットボトルごとに透明袋(中身が確認できる袋)にい入れて、口は必ずしばって出してください。

かん

①キャップを取る



※金属製のキャップはもやせないごみへ

②軽く水洗いをする



※透明袋に入れる



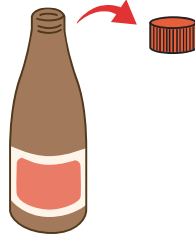
- ・カセットボンベ・スプレー缶(エアゾール缶)は、ガスを使い切って資源ごみに出してください。
- ・中身の残ったカセットボンベ・スプレー缶(エアゾール缶)を排出するとごみ収集車やごみ処理施設の火災の原因となります。
- ・どうしてもガスを使い切ることができない場合は、袋を分け「残量あり」と袋に記載し出してください。



※穴あけは不要です。

びん

①キャップを取る



※びんの口に付いている中栓は、無理に取らないでそのまま出してください。
※金属製のキャップはもやせないごみへ

②軽く水洗いをする



※透明袋に入れる



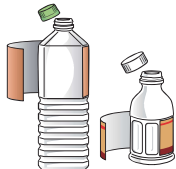
陶磁器	耐熱ガラス	ガラス食器	照明	キャップ	薬品びん

ペットボトル

※このマークが目印です



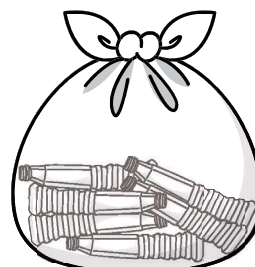
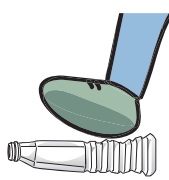
①キャップをはずしてラベルをはがす



②軽く水洗いをする



③できるだけつぶす



※透明袋に入れる

下記のものはもやせるごみとして出してください。

- 異物が混じているもの
- 洗剤や医薬品の容器など
- 卵パック



風の強い日はごみ袋が飛ばされ、中のごみが飛散することがあります。風の強い日は、各家庭で飛ばされにくくする対策などをお願いします。ご理解・ご協力をよろしくお願いします。

家庭ごみの正しい分け方・出し方

※種類別にひもでしばってください。紙ひもを使いましょう。

資源ごみ

曜日

紙類

- 新聞・チラシ
 - ※新聞とチラシは混ぜても出せません。(紙袋可)
 - ※紙袋または紙ひもを使って出してください。
- 段ボール
 - ※テープ、ホッチキスは除く
- 本・雑誌
 - ※牛乳パックなどは、洗って切り開いて、ひもで十文字にしばってください。
- 紙パック
 - ※牛乳パックなどは、洗って切り開いて、ひもで十文字にしばってください。
- 雑がみ
 - ※雑がみの出し方
封筒や紙袋に入れて出してください。フィルム、ビニールは取り外してもやせるごみへ(紙袋可)

雨の日の紙類の出し方

雨の日は、できるだけ次の収集日に出してください。

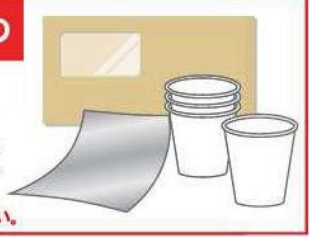
紙は濡れると汚れたり、カビなどが発生することなどにより、リサイクルできません。ご協力よろしくお願いします。

※袋には入れないでください。



資源化できないもの

窓(セロハン)のついた封筒、ビニールコート紙、紙コップなどのワックス加工品、防水加工紙、カーボン紙、ノンカーボン紙、油紙、写真、感熱紙(ファックス用紙)もやせるごみとして出してください。



袋または束合わせて6点まで! ※7点からは申し込みが必要です!

草木類
水曜日

出し方



※1m以内の長さに切って10kg以内で束ねる



45ℓ以下の透明袋

※他のものは混ぜないで! ※10kg以内で透明袋に入れる

収集できません

※自宅以外の場所(空地・お墓・畑など)の前
※木材・ベニヤ板・角材などの加工されたもの



※70ℓ袋・90ℓ袋などの大きい袋での収集はできません



粗大ごみ受付専用電話

(平日 午前8時30分~午後5時15分)

☎ 938-5371

有害ごみ

曜日

※種類別に透明袋(中身が確認できる袋)に入れて、口は必ずしばって出してください。

●蛍光管
※包み箱に入れる(包み箱がない場合、透明袋に入れる。)



※白熱灯は「もやせないごみ」へ

●電池(アルカリ・マンガン・リチウム一次電池のみ)



※透明袋に入れる

●水銀体温計
※透明袋に入れる



●ライター
※透明袋に入れる



※リチウムイオン電池除く

ボタン型電池、充電式電池は、電気店・販売店などのリサイクル協力店にお持ちください。

粗大ごみ処理券（300円）が必要です。

家具類

- 机・こたつ等
- タンス



- ソファ
- イス

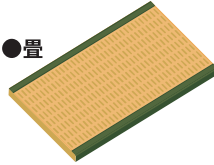
寝具類

- 毛布・布団類

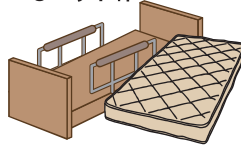


毛布・布団類は50cm未満に切れば、もやせるごみ

- 畳



- ベッド・マット
- ベッド枠



- じゅうたん・カーペット



持ち運びしやすいようにひも等でしばってください。

粗大ごみとは？

指定ごみ袋（大）に入らない物が「粗大ごみ」となります。（一部例外有り）
※200cm以内のものに限ります。

粗大ごみ受付専用電話

☎938-5371

（平日 午前8時30分～午後5時15分）



- 処理券はスーパー・コンビニなどで購入できます。
- 1個または1束につき処理券1枚を貼ってください。

その他

- 自転車



- 電子ピアノ

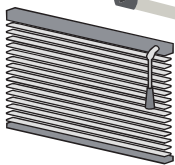


- 板切れ



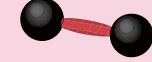
※1m程度、10kg以内に束ねてください。

- 物干しざお
 - ブラインド
 - 金属・プラスチック製パイプ
- ※10kg以内に束ねてください



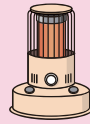
指定ごみ袋に入っても、収集車を破損させるおそれがあるので、下記のもの粗大ごみとなります。

- 鉄アレイ・金属塊



- 電子レンジ

- 石油ストーブ



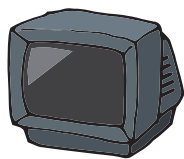
- ガスコンロ
（カセットコンロ含む）



- ボウリング球

粗大ごみ処理券（300円）+家電リサイクル券が必要です。

家電4品目



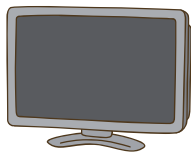
- ブラウン管テレビ



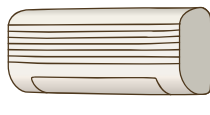
- 洗濯機



- 冷蔵庫・冷凍庫



- 液晶テレビ・プラズマテレビ



- エアコン



- 衣類乾燥機

※家電リサイクル券は郵便局で販売しています。メーカーを確認して購入してください。

※テレビはサイズ、冷蔵庫、冷凍庫は容量も確認してください。

粗大ごみ処理券
スーパー・一部コンビニで購入



家電リサイクル券
郵便局で購入



粗大ごみの出し方

粗大ごみは定期収集は行っていません。収集を希望される方は、下記の電話にて事前に申し込みを行ってください。

申込先：粗大ごみ受付専用電話 **938-5371**

受付時間：平日 午前8時30分～午後5時15分

申込手順

①出すものを確認し、粗大ごみ処理券等を準備する。

②☎電話で…①住所 ②お名前 ③電話番号 ④出すごみの内容と数量 を伝えてください。

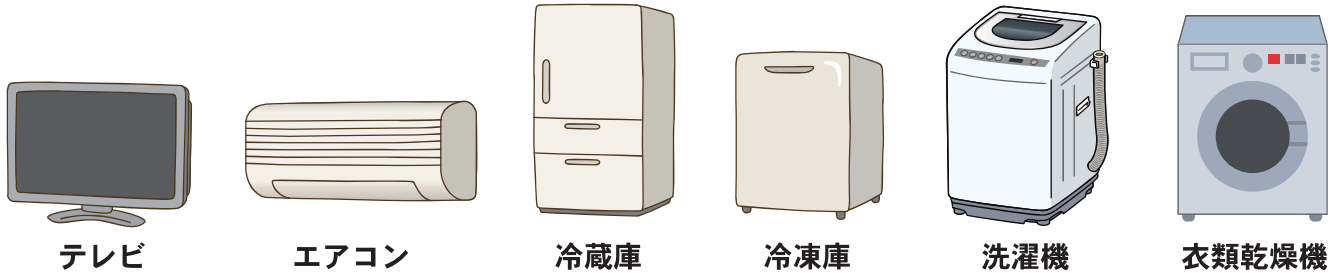
③受付日と受付番号を粗大ごみ処理券に記入し、指定の日に出す。
（処理券がはがれないように注意してください。）

※収集した粗大ごみは、リサイクル品として市民等へ提供する場合がありますので、ご了承ください。

家電リサイクル

家電リサイクル法により、リサイクルが義務づけられています。過去に購入した小売店または買い替えをする小売店に引き渡すか、粗大ごみ受付をしてください。

家電 4 品目の出し方



買い替えによる処分ですか？

YES



購入時にお店に引き取ってもらうか、指定引き取り場所へ持ち込む

NO

処分したい製品の引き取りを、以前購入したお店に依頼できますか？

YES



以前に購入したお店に引き取ってもらう

持ち込み

NO

指定引取場所へ持ち込みをされますか？

YES



指定引取場所への持ち込み方法

指定引取場所へ持ち込む場合には、事前に郵便局でリサイクル券を購入してください。

指定引取場所

拓南商事(株)
うるま市州崎8-2 ☎934-8010

※事前に営業日・時間の確認をしてください。

粗大ごみ受付をする

粗大ごみ受付専用電話 **938-5371**
受付時間：平日 午前8時30分～午後5時15分

自己搬入

引越しや家の清掃などで多量に出たごみ(※)を、直接処理施設へ搬入することができます。ただし、下記の方法で申し込みを行う必要があります。

※多量の目安としては、一度に100kg以上、または指定ごみ袋(大)10袋以上です。

※多量に出たごみを通常の収集曜日に出す場合は、数回に分けて出してください。

- ①家庭ごみの正しい分け方・出し方(6～10ページ)を守り、**きちんと分別を行う**。もやせるごみ、もやせないごみは指定袋に入れる。粗大ごみは粗大ごみ処理券を貼る。
- ②環境課窓口で、申請を行う。搬入されるものの分別を確認したあとに搬入許可証を発行します。分別が正しくないと搬入許可証の発行ができません。
※ごみを運ぶ時は、ごみが飛散・落下しないように、荷台にシートをかける、または、ロープで縛る等して下さい。
- ③搬入許可証を持って、処理施設へ搬入する。

お問い合わせ 沖縄市役所 環境課 クリーン係 電話 939-1212(内線2223～2226)

市では収集しないごみ

一時多量ごみ

●引っ越しなどに伴う一時多量ごみ



※多量にごみが出る場合は、通常の収集曜日に数回に分けて出すか、自己搬入(11P)することができます。

●自宅から出される多量ごみ



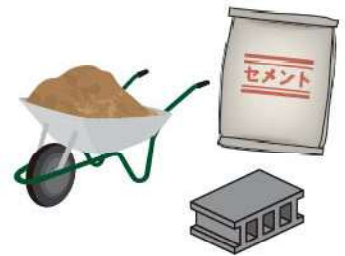
事業系一般廃棄物

事業系ごみとは、会社や飲食店、商店などの事業活動に伴って発生するごみをいいます。事業活動とは、単に営利目的とするもののみならず、他に教育、社会福祉、公共サービスなどの事業も含まれます。

市が許可したごみ収集業者と契約して収集させていただきます。

(有) コザ公衆衛生社	大里 3-26-25	☎937-3119
わかばクリーン(株)	字登川 3206	☎937-4093
(株) コーベラ	明道 1-21-5	☎975-6040
琉球管理産業(株)	古謝 3-23-6	☎939-8001

収集できないもの



●土・砂・石・がれき・セメント・ブロック等

ごみ処理施設に搬入できないごみ

(市では収集・処分できません)… **処理業者へ** (インターネットやタウンページ等参照)
買ったところに引き取ってもらうか、専門の処理業者に処分させていただきます (有料)

適正処理困難一般廃棄物

●消火器



●ガスボンベ



●太陽光設備



建設資材
●木材・鉄筋・窓・網戸
●増改築ごみ



●火薬類
●浄化槽
●その他



●ピアノ



●感染性医療廃棄物

在宅医療廃棄物は、排出者が必要に応じ、主治医、薬局などに確認し、適正に処理する必要があります。特に、注射針等の鋭利なもの、感染性の恐れのあるものについては、家庭ごみの集積場所に出すことができませんので、かかりつけの医療機関等に相談してください。

産業廃棄物



●廃油



●車の部品
バイクの部品



●ミラー・ハンドル
●シート ●ホイール



●バンパー
●タイヤ・バッテリー



●ボタン型電池
●充電式電池

電気店、販売店などのリサイクル協力店にお持ちください。

パソコンリサイクル

資源有効利用促進法により、リサイクルが義務づけられているため、粗大ごみとしては収集していません。ご使用のメーカーへお申込みください。 ※リサイクルができなくなる場合もあるため、解体しないでください。また、自ら解体した場合でも、市では収集できません。



パソコンメーカーに出す手順



メーカーの存在しない自作パソコン・倒産したメーカーのパソコン処理は
(一社) パソコン3R推進協会 ☎03-5282-7685 <https://www.pc3r.jp>

資源ごみの持ち去り禁止について

平成 21 年 7 月 1 日から、かん、びん、紙類、ペットボトルの持ち去り行為

禁止

◆資源ごみの売却代金は市の貴重な財源として有効に活用されます。

沖縄市では、平成 21 年 7 月 1 日から市民のみなさんが「決められた方法」で「決められた日」「決められた場所」に出された資源ごみ（かん、びん、紙類、ペットボトル）を持ち去る行為は、条例で禁止となります。

不法投棄について

ごみの不法投棄は犯罪です

みだりにごみを捨てた場合、5 年以下の懲役、
1 千万円以下の罰金が科せられる場合があります。



みだりにごみを捨てることは、廃棄物の不法投棄にあたる犯罪です。土地や建物の所有者（管理者）は日頃から不法投棄されないよう適正な維持管理に努めていただくとともに、不法投棄をさせない環境づくりに地域をあげて協力をお願いします。

投棄者が不明の場合は、土地所有者（管理者）に片付けていただくことになります。



廃棄物の野外焼却の禁止

廃棄物処理法では、「焼却禁止の例外」を除き、廃棄物の焼却を禁止しています。また、例外に該当する場合でも、近隣より苦情があった場合は、焼却の中止などの指導を行います。

草木類の定期収集について ※家庭ごみの場合

草木類については、水曜日に定期収集を行っています。
9 ページにある排出方法を確認して、資源ごみとして出してください。

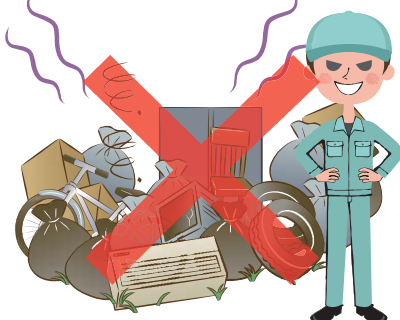


無許可業者への依頼の禁止について

廃家電などの処分に、許可を得ていない違法な回収業者を利用していませんか？
これらの違法な回収業者によって回収された廃家電などの多くは不適正に処理されています。
回収依頼するときは、適正な業者にお申し渡しましょう。

違法な不用品回収業者が集めたものは、国内だけでなく海外での不適正処理にもつながっています。
一部は中古品として転売されるものもありますが、不法投棄や不適正な処理によって国内外で環境汚染や健康被害が懸念されています。

空き地型回収



トラック型回収



チラシ配布型回収



ごみ分別ガイド

50音	品目	分別区分	備考	
あ	IHコンロ	粗大ごみ	※指定ごみ袋(大)に入る場合は、もやせないごみ	
	アイロン	もやせない		
	アイロン台	粗大ごみ	※指定ごみ袋(大)に入る場合は、もやせないごみ	
	アクリルボード	粗大ごみ	※指定ごみ袋(大)に入る場合は、もやせるごみ	
	アコーディオンカーテン	粗大ごみ		
	アスベストを含む製品	収集しません	※販売店・専門業者へ問い合わせ下さい。	
	アタッシュケース	粗大ごみ	※指定ごみ袋(大)に入る場合は、もやせないごみ	
	厚紙(贈答品箱など)	資源ごみ(紙)	※ヒモでしばって出す。 ※ビニールコーティング、汚れたものはもやせるごみ	
	油	もやせる	※紙パックなどに新聞紙等を詰め、染み込ませる	
	油絵	もやせる		
	油紙	もやせる		
	編み機(レース機)	粗大ごみ	※指定ごみ袋(大)に入る場合は、もやせないごみ	
	網戸の網	粗大ごみ	※50cm未満に切れば、もやせるごみ	
	アルバム	もやせる		
	アルミホイール・アルミ皿等(台所用品)	もやせない		
	泡盛の瓶	資源ごみ(びん)	※洗って中身は残さない	
	安全靴	もやせない		
	安全ピン	もやせない		
	アンテナ	粗大ごみ	※指定ごみ袋(大)に入る場合は、もやせないごみ	
	アンブ	粗大ごみ	※指定ごみ袋(大)に入る場合は、もやせないごみ	
	い	石	収集しません	※販売店・専門業者へ問い合わせ下さい
		衣装掛け	粗大ごみ	
		衣装箱ケース(プラスチック)	粗大ごみ	※指定ごみ袋(大)に入る場合は、もやせるごみ
		椅子	粗大ごみ	※木製:指定袋(大)に入る場合は、もやせるごみ 鉄製:指定袋(大)に入る場合は、もやせないごみ
		板さし	粗大ごみ	※指定ごみ袋(大)に入る場合は、もやせるごみ。 金属類が付いている場合は除く
		一輪車	粗大ごみ	
一輪車(運搬用)		粗大ごみ		
一升瓶		資源ごみ(びん)	※洗って中身は残さない	
一斗缶		もやせない	※中身は残さない	
犬小屋		粗大ごみ		
犬のゲージ		粗大ごみ		
衣服・衣類		もやせる		
イヤホン		もやせない		
医療系廃棄物		収集しません		
衣類乾燥機		粗大ごみ	※家電リサイクル法により有料	
入れ歯		もやせない		
印鑑(木製・プラスチック)		もやせる		
インク		もやせる	※紙・布などに染み込ませる	
インクリボン		もやせる		
飲食用びん		資源ごみ(びん)	※洗って中身は残さない	
う		棺木鉢(陶器製)	もやせない	
		棺木鉢(プラスチック)	もやせる	
		ウェットスーツ	粗大ごみ	※50cm未満に切れば、もやせるごみ
		ウォークマン	もやせない	※電池は外す(品目:電池の欄を参照)
		ウォーターサーバー(水冷機)	粗大ごみ	※ガス冷媒方式は収集できません
		浮き輪	もやせる	
	うちわ	もやせる		
	腕時計	もやせない	※電池は外す(品目:電池の欄を参照)	
	え	エアコン	粗大ごみ	※家電リサイクル法により有料
		エアコンプレッサー	収集しません	
エアゾール缶		資源ごみ(かん)	中身は使い切る	
エクササイズ機器(モーター付き)		粗大ごみ	※指定ごみ袋(大)に入る場合は、もやせないごみ	
枝		資源ごみ(草木)	※1m以内に切断し、ヒモでしばる。細かいものは袋へ	
枝切りバサミ		もやせない	※危険防止のため、紙などで包む。 ※指定ごみ袋(大)に入らない場合は、粗大ごみ	
絵の具のチューブ		もやせる		
MD(ミニディスク)		もやせる		
MDプレーヤー		もやせない		
エレクトーン		粗大ごみ		
エンジンオイル		収集しません	※販売店・専門業者へ問い合わせ下さい	
延長コード		粗大ごみ	※50cm未満に切ればもやせないごみ	

50音	品目	分別区分	備考	
え	鉛筆	もやせる		
	鉛筆削り	もやせない		
お	塩ビパイプ	粗大ごみ	※指定ごみ袋(大)に入る場合は、もやせるごみ	
	オイルヒーター	粗大ごみ	※オイルは抜いて残さない	
	大型家具	粗大ごみ		
	オーディオ製品	粗大ごみ	※指定ごみ袋(大)に入る場合は、もやせないごみ	
	オートバイ	収集しません	※販売店・専門業者へ問い合わせ下さい	
	オブント スタ	もやせない		
	オープンレンジ	粗大ごみ		
	おがしの中仕切り(プラスチック等)	もやせる		
	おがしの箱(紙)	資源ごみ(紙)	※ヒモでしばって出す。 ※ビニールコーティング、汚れたものはもやせるごみ	
	おがしの袋(ビニール)	もやせる		
	押しピン	もやせない		
	お玉杓子	もやせない	※プラスチック製はもやせるごみ	
	落ち葉	資源ごみ(草木)	※袋に入れて出す	
	おまる	もやせる	※陶器製のもののみはもやせないごみ	
	おむつ	もやせる	※汚物はトイレに流す	
	おもちゃ	もやせる	※指定ごみ袋(大)に入らない場合は、粗大ごみ	
	おもちゃ(金属を含む)	もやせない	※指定ごみ袋(大)に入らない場合は、粗大ごみ ※電池は外す(品目:電池の欄を参照)	
	オルガン	粗大ごみ		
	オルゴール	もやせない		
	おろしがね	もやせない		
	温水洗浄便座	もやせない	※指定ごみ袋(大)に入らない場合は、粗大ごみ	
	温度計(水銀)	有害ごみ		
	温度計(デジタル式)	もやせない		
	温風ヒーター(ファンヒーター)	もやせない	※指定ごみ袋(大)に入らない場合は、粗大ごみ	
	か	カーステレオ	もやせない	※指定ごみ袋(大)に入らない場合は、粗大ごみ
		カーテン	粗大ごみ	※50cm未満に切れば、もやせるごみ
カーテンレール		粗大ごみ	※指定ごみ袋(大)に入る場合は、もやせないごみ	
カード類		もやせる		
カーナビ		もやせない		
カーベット		粗大ごみ	※50cm未満に切れば、もやせるごみ	
カーボン紙		もやせる		
貝殻		もやせる		
懐中電灯		もやせない	※電池は外す(品目:電池の欄を参照)	
害虫用ネット(網)		もやせる	※50cm未満に切る	
カイロ(使い捨て)		もやせる		
鏡		もやせない	※指定ごみ袋(大)に入らない場合は、粗大ごみ	
鏡台		粗大ごみ		
鏡		もやせない		
角ハンガー(プラスチック製)		もやせる	※指定ごみ袋(大)に入らない場合は、粗大ごみ	
かご		もやせる	※指定ごみ袋(大)に入らない場合は、粗大ごみ	
かさ		もやせない	※指定ごみ袋(大)からはみ出しても可	
加湿器		もやせない	※指定ごみ袋(大)に入らない場合は、粗大ごみ	
ガスオープン		粗大ごみ	※カセットボンベは取り外す	
ガスカートリッジ		収集しません	※販売店・専門業者へ問い合わせ下さい	
ガス検知器(家庭用)		もやせない		
ガスコンロ		粗大ごみ	※収集車を破損させる恐れがある為	
ガスコンロカバー		もやせない		
ガス台		粗大ごみ		
ガスボンベ(LP・高圧)		収集しません	※販売店・専門業者へ問い合わせ下さい	
ガス湯沸かし器		粗大ごみ	※指定ごみ袋(大)に入る場合は、もやせないごみ	
カセットコンロ	粗大ごみ	※カセットボンベは取り外す		
カセットテープ	もやせる			
カセットボンベ(カセットコンロ用)	資源ごみ(かん)	※中身は使い切る		
カタログ	資源ごみ(紙)	※ヒモでしばって出す。		
カッターナイフ	もやせない			
カッパ(雨ガッパ)	もやせる			
カップ麺の容器	もやせる			
かつら	もやせる			

50音	品目	分別区分	備考	
か	門松	粗大ごみ	※指定ごみ袋(大)に入る場合は、もやせるごみ	
	カナヅチ(ハンマー)	もやせない	※小型の物に限る。大型のハンマー等は粗大ごみ	
	金たわし	もやせない		
	加熱式タバコ	収集しません	※メーカーまたは販売店・専門業者へお問い合わせください。	
	カバン(布製・革製・ランドセル)	もやせる		
	画びょう	もやせない	※危険防止のため、紙などで包む	
	花びん	もやせない		
	壁紙	もやせる		
	かま	もやせない	※危険防止のため、紙などで包む	
	紙(シュレッダーされたもの)	もやせる		
	紙おむつ	もやせる	※汚物はトイレに流す	
	紙くず(ティッシュなど)	もやせる	※資源化可能なものを除く	
	紙コップ	もやせる		
	かみそり・刃物など	もやせない	※危険防止のため、紙などで包む	
	紙粘土	もやせる		
	紙バック(内側が銀色)	もやせる		
	紙バック(内側が白色)	資源ごみ(紙)	※ヒモでしばって出す。	
	紙袋	資源ごみ(紙)	※ヒモでしばって出す。 ※ビニールコーティング、汚れたものはもやせるごみ	
	ガム	もやせる		
	カメラ	もやせない	※バッテリーは外す	
	蚊帳	粗大ごみ	※50cm未満に切れば、もやせるごみ	
	火薬類	収集しません		
	カラーボックス	粗大ごみ	※指定ごみ袋(大)に入る場合は、もやせるごみ	
	カラオケ機(家庭用)	粗大ごみ	※指定ごみ袋(大)に入る場合は、もやせないごみ	
	ガラス	もやせない	※危険防止のため、紙などで包む ※指定ごみ袋(びん)に入らない場合は、粗大ごみ	
	ガラス鍋	もやせない		
	軽石	もやせない		
	カレンダー(金具部分)	もやせない		
	カレンダー(台紙・紙類)	資源ごみ(紙)	※ヒモでしばって出す。	
	革製品(靴・手袋など)	もやせる		
	かわら	収集しません	※販売店・専門業者へ問い合わせ下さい	
	缶(飲み物・食べ物)	資源ごみ(かん)	※中身は残さない	
	缶切り	もやせない		
	乾燥剤	もやせる		
	感熱紙(FAX用紙など)	もやせる		
	看板	収集しません	※販売店・専門業者へ問い合わせ下さい	
	き	木	資源ごみ(草木)	※1m以内に切断し、10kg以内でヒモでしばる。 紐がけいものは袋へ
		キーパー	粗大ごみ	※指定ごみ袋(大)に入る場合は、もやせるごみ
		キーボード(パソコン)	もやせない	※指定ごみ袋(大)に入る場合は、もやせないごみ
		キックボード	もやせない	※指定ごみ袋(大)に入らない場合は、粗大ごみ
		木彫りの置物	もやせる	※指定ごみ袋(大)に入らない場合は、粗大ごみ
		脚立(きょうたつ)	粗大ごみ	※指定ごみ袋(大)に入る場合は、もやせないごみ
		キャップ(容器の)金属	もやせない	
		キャップ(容器の)プラスチック	もやせる	
		キャビネット	粗大ごみ	
		キャリアバック	粗大ごみ	※指定ごみ袋(大)に入る場合は、もやせないごみ
		きゅうず	もやせない	
教科書・ノート		資源ごみ(紙)	※ヒモでしばって出す。	
漁網		収集しません	※販売店・専門業者へ問い合わせ下さい	
禁煙パイプ		もやせない		
金魚鉢		もやせない		
金庫(耐火金庫は除く)		もやせない		
金属片		もやせない		
<		空気入れ	もやせない	※プラスチック製はもやせるごみ
		空気清浄器	粗大ごみ	※指定ごみ袋(大)に入る場合は、もやせないごみ
		クーラー	粗大ごみ	※家電リサイクル法により有料
	クーラーボックス	もやせる	※指定ごみ袋(大)に入らない場合は、粗大ごみ	
	釘	もやせない		
	草刈り機	粗大ごみ		
	草木類	資源ごみ(草木)	※1m以内に切断し、10kg以内でヒモでしばる。 紐がけいものは袋へ	
	くし・ブラシ	もやせる	※金属製はもやせないごみ	
	薬(市販のもの)	もやせる		
	靴	もやせる		
	クッション	もやせる	※指定ごみ袋(大)に入らない場合は、粗大ごみ	

50音	品目	分別区分	備考	
<	靴箱	粗大ごみ		
	首輪	もやせる	※金属部分は取り外す	
	クリアファイル	もやせる		
	クリスマスツリー	粗大ごみ	※指定ごみ袋(大)に入る場合は、もやせないごみ	
	クリップ	もやせない		
	車椅子	粗大ごみ		
	クレヨン	もやせる		
	クローゼット	粗大ごみ		
	グローブ	もやせる		
	け	蛍光管	有害ごみ	※入っていた包み箱へ入れて
		珪藻土(けいそうど)マット	もやせない	※販売店へ問い合わせることでリサイクル料を軽減し、おまわりのない場合は、資源ごみ。指定ごみ袋(大)に入らない場合は、粗大ごみ
		携帯電話	もやせない	※販売店へ返却推奨(充電式電池は販売店へ)
		毛糸	もやせる	
ゲーム機(本体)		もやせない	※バッテリーは外してください	
消しゴム		もやせる		
化粧品容器(びん)		資源ごみ(びん)	※洗って中身は残さない	
化粧品の容器(プラスチック)		もやせる		
血圧計		もやせない	※水銀が入っている場合は有害ごみ	
血圧計(水銀)		有害ごみ		
玄関マット		粗大ごみ	※指定ごみ袋(大)に入る場合は、もやせるごみ	
健康器具(マッサージ機等)		粗大ごみ	※指定ごみ袋(大)に入る場合は、もやせないごみ	
建築廃材(増改築ごみ)		収集しません	※販売店・専門業者へ問い合わせ下さい	
剣道用具(面・衣装等)		もやせる	※金属製はもやせないごみ	
鍵盤ハーモニカ		もやせない	※プラスチックケースは、もやせるごみ	
こ		基石	もやせない	
		こいのぼり	粗大ごみ	※50cm未満に切ればもやせるごみ
	コイン	もやせない	※お金は除く	
	高圧洗浄機	もやせない	※指定ごみ袋(大)に入らない場合は、粗大ごみ	
	工具類(家庭用)	もやせない		
	コード類	粗大ごみ	※50cm未満に切ればもやせないごみ	
	コーヒーマーカー	もやせない		
	氷(水)まくら	もやせる	※金属の溜め金はもやせないごみ	
	小型電化製品	もやせない	※家電4品目は除く	
	小型冷蔵庫(電子式・ベルチェ式)	粗大ごみ	※家電リサイクル法により有料	
	黒板消し	もやせる		
	ござ	粗大ごみ	※50cm未満に切ればもやせるごみ	
	こたつ	粗大ごみ		
	コップ(ガラス)	もやせない	※プラスチック製はもやせるごみ	
	コピー機	粗大ごみ	※指定ごみ袋(大)に入る場合は、もやせないごみ	
	コピー機トナー	収集しません	※販売店・専門業者へ問い合わせ下さい	
	ごみ箱	もやせる	※金属製はもやせないごみ ※指定ごみ袋(大)に入らない場合は、粗大ごみ	
	ゴム製品	もやせる		
	ゴム手袋	もやせる		
	米袋	もやせる		
	コルク栓	もやせる		
	コルクボード	もやせる		
ゴルフクラブ	粗大ごみ	※14本まで1束		
ゴルフバック	粗大ごみ			
ゴルフボール	もやせる			
コンクリート	収集しません	※販売店・専門業者へ問い合わせ下さい		
さ	サーフボード類	粗大ごみ	※リシュコードは50cm未満に切る	
	座イス	もやせない	※指定ごみ袋(大)に入らない場合は、粗大ごみ	
	サイドボード	粗大ごみ		
	裁縫箱	もやせる		
	サインペン	もやせる		
	サッカーボール	もやせる	※空気を抜いてつぶして出す	
	雑誌(週刊誌・漫画など)	資源ごみ(紙)	※ヒモでしばって出す	
	殺虫剤(スプレー缶)	資源ごみ(かん)	※使い切る	
	殺虫剤(粉末状)	収集しません	※販売店・専門業者へ問い合わせ下さい	
	座布団	もやせる		
	皿(陶器・ガラス)	もやせない		
	皿(木製・プラスチック製)	もやせる		
	ざる類(金属)	もやせない		
	ざる類(木製・プラスチック)	もやせる		

50音	品目	分別区分	備考	
さ	三脚	もやせない	※指定ごみ袋(大)に入らない場合は、粗大ごみ	
	サングラス	もやせない		
	サング	収集しません		
	三線(サンシン)	もやせる	※指定ごみ袋(大)に入らない場合は、粗大ごみ	
	サンダル	もやせる		
	サンドバック(ウレタン)	粗大ごみ	※指定ごみ袋(大)に入る場合は、もやせるごみ	
	サンドバック(砂)	粗大ごみ	※中身を抜いて出す	
	三面鏡	粗大ごみ		
	三輪車	粗大ごみ	※指定ごみ袋(大)に入る場合は、もやせないごみ	
	し	シーカヤック	粗大ごみ	
シート		粗大ごみ	※10cm未満に切れればもやせるごみ	
CD(コンパクトディスク)		もやせる		
CDプレイヤー		もやせない	※指定ごみ袋(大)に入らない場合は、粗大ごみ	
シール・ステッカー		もやせる		
ジーンズ		もやせる		
磁石		もやせない		
下着		もやせる		
下敷		もやせる		
しちりん		もやせない		
溜気取り剤		もやせる		
しっぴ		もやせる		
自転車		粗大ごみ		
自動車の部品		収集しません	※販売店・専門業者へ問合わせ下さい	
芝刈り機		粗大ごみ		
シャープペンシル		もやせる		
写真		もやせる		
写真立て(木・プラスチック)		もやせる		
シャンプー・リンスなどの容器		もやせる		
週刊誌		資源ごみ(紙)	※ヒモでしばって出す	
ジュース		もやせない	※指定ごみ袋(大)に入らない場合は、粗大ごみ	
じゅうたん		粗大ごみ	※50cm未満に切れればもやせるごみ	
充電器		もやせない		
収納タンス		粗大ごみ		
シュレッダー		もやせない	※指定ごみ袋(大)に入らない場合は、粗大ごみ	
瞬間湯沸かし器(小型)		もやせない	※指定ごみ袋(大)に入らない場合は、粗大ごみ	
消火器		収集しません	※販売店・専門業者へ問合わせ下さい	
照明器具		もやせない	※蛍光管は外す。指定ごみ袋(大)に入らない場合は、粗大ごみ	
浄水器		もやせない	※指定ごみ袋(大)に入らない場合は、粗大ごみ	
じょうろ(プラスチック)		もやせる	※金属製はもやせないごみ	
食品トレイ(惣菜など)		もやせる	※スーパー等の店頭回収をお奨めします	
食用油		もやせる	※紙パックなどに新聞紙等を詰め、染み込ませる	
除湿機		もやせない	※指定ごみ袋(大)に入らない場合は、粗大ごみ	
除湿剤		もやせる		
食器(陶磁器・ガラス)		もやせない		
食器(プラスチック・木製)		もやせる		
食器洗い乾燥機(家庭用)		粗大ごみ	※指定ごみ袋(大)に入る場合は、もやせないごみ	
人工芝		粗大ごみ	※50cm未満に切れればもやせるごみ	
新聞紙		資源ごみ(紙)	※ヒモでしばって出す	
す		水上バイクの部品	収集しません	※販売店・専門業者へ問合わせ下さい
		水槽	粗大ごみ	※指定ごみ袋(大)に入る場合は、もやせないごみ
		水中メガネ	もやせる	
		水筒(金属)	もやせない	
		水筒(プラスチック)	もやせる	
		炊飯器	もやせない	
		スーツケース	粗大ごみ	
		スケート靴	もやせない	
	スケボー	もやせない	※指定ごみ袋(大)に入らない場合は、粗大ごみ	
	スコップ	もやせない	※指定ごみ袋(大)に入らない場合は、粗大ごみ	
	すずり	もやせない		
	すだれ(よしず)	粗大ごみ	※50cm未満に切れればもやせるごみ	
	ステレオセット	粗大ごみ	※指定ごみ袋(大)に入る場合は、もやせないごみ	
	ストッキング	もやせる		
	ストップウォッチ	もやせない	※電池は外す(品目:電池の欄を参照)	
	砂	収集しません	※販売店・専門業者へ問合わせ下さい	

50音	品目	分別区分	備考	
す	砂時計(ガラス)	もやせない		
	すのこ	もやせる	※指定ごみ袋(大)に入らない場合は、粗大ごみ	
	スパイクシューズ(野球用・陸上用等)	もやせる	※ポイントは外す。外せない場合はもやせないごみ	
	スパナ	もやせない		
	スピーカー(オーディオ機器)	もやせない	※指定ごみ袋(大)に入らない場合は、粗大ごみ	
	スプーン	もやせない	※木製・プラスチックはもやせるごみ	
	スプレー缶	資源ごみ(かん)	※使い切ること	
	スポーツシューズ	もやせる		
	スポンジたわし	もやせる		
	炭	もやせる		
	スリッパ	もやせる		
	すり鉢	もやせない		
	スレート屋根	収集しません		
	せ	生理用品	もやせる	
		石油ストーブ	粗大ごみ	※燃料を確実に放く
		石けん	もやせる	
		石膏ボード(アスベスト含有なし)	収集しません	※販売店・専門業者へ問合わせ下さい
		接着剤	もやせる	
		瀬戸物	もやせない	
		線香	もやせる	
		洗剤の箱	もやせる	
		洗濯機	粗大ごみ	※家電リサイクル法により有料
洗濯ばさみ(プラスチック)		もやせる	※金属製はもやせないごみ	
洗濯ピンチ(プラスチック)		もやせる	※金属製はもやせないごみ	
栓抜き(オープナー)		もやせない		
扇風機		もやせない	※指定ごみ袋(大)に入らない場合は、粗大ごみ	
洗面器(プラスチック)		もやせる	※指定ごみ袋(大)に入らない場合は、粗大ごみ ※金属製はもやせないごみ	
そ		造花	もやせる	
	双眼鏡	もやせない		
	雑巾(ぞうきん)	もやせる		
	掃除機	もやせない	※指定ごみ袋(大)に入らない場合は、粗大ごみ	
	ぞうり	もやせる		
	ソファ	粗大ごみ		
	ソファベッド	粗大ごみ		
	そろばん	もやせる		
	た	体温計(水銀)	有害ごみ	
		体温計(デジタル式)	もやせない	
体重計		もやせない		
台所用マット		粗大ごみ	※50cm未満に切れればもやせるごみ	
耐熱ガラス		もやせない		
耐火金庫(大小問わず)		収集しません	※販売店・専門業者へ問合わせ下さい	
タイピング用品(タンク・ウエイト・BC)		収集しません	※販売店・専門業者へ問合わせ下さい	
タイピング用品(フィン・ジョーグル・ゴール)		もやせる		
タイピング用品(レギュレーター)		もやせない		
タイヤ(自転車)		もやせない		
タイヤ(自動車)		収集しません	※販売店・専門業者へ問合わせ下さい	
太陽光温水器		収集しません	※販売店・専門業者へ問合わせ下さい	
太陽光パネル		収集しません	※販売店・専門業者へ問合わせ下さい	
太陽光モジュール(蓄電用パネル)		収集しません	※販売店・専門業者へ問合わせ下さい	
大理石		収集しません	※販売店・専門業者へ問合わせ下さい	
タイル(陶磁器)		収集しません	※販売店・専門業者へ問合わせ下さい	
ダイレクトメール		もやせる	※個人情報保護のため	
竹		もやせる	※指定ごみ袋(大)に入らない場合は、粗大ごみ	
竹串		もやせる	※危険防止のため、紙などで包む	
畳		粗大ごみ	※1回で6枚まで	
卓球のラケット・球	もやせる			
脱臭剤	もやせる			
タバコの吸い殻	もやせる	※びん・かん・ペットボトルに入れない		
タブレット	もやせない	※電池は外す(品目:電池の欄を参照)		
タブレットPC	収集しません	※メーカーの自主回収制度あり (資源有効利用促進法)		
卵の殻	もやせる			
卵のパック	もやせる			
たらい(金属)	粗大ごみ	※指定ごみ袋(大)に入る場合は、もやせないごみ		
たらい(プラスチック)	粗大ごみ	※指定ごみ袋(大)に入る場合は、もやせるごみ		

50音	品目	分別区分	備考	
た	たわし	もやせる		
	単行本	資源ごみ(紙)	※ヒモでしばって出す	
	タンス	粗大ごみ		
	段ボール	資源ごみ(紙)	※ヒモでしばって出す	
ち	チェーン(金属)	もやせない	※自転車のチェーン程度(それ以上は粗大ごみへ)	
	地下足袋	もやせる		
	チャイルドシート	粗大ごみ	※指定ごみ袋(大)に入る場合は、もやせないごみ	
	着火剤	収集しません	※販売店・専門業者へ問合わせ下さい	
	茶碗	もやせない	※木製・プラスチックはもやせるごみ	
	注射器	収集しません	※かりつけの医療機関等に相談してください	
	チューブ(自転車)	もやせる		
	調味料容器(かん)	資源ごみ(かん)		
	調味料容器(びん)	資源ごみ(びん)		
	調味料容器(プラスチック)	もやせる		
	調味料容器(ペットボトル)	資源ごみ(ペットボトル)		
	チョーク	もやせる		
	チラシ	資源ごみ(紙)	※ヒモでしばって出す	
	ちりとり(プラスチック)	もやせる	※金属製はもやせないごみ	
つ	杖(金属製)	粗大ごみ	※指定ごみ袋(大)に入る場合は、もやせないごみ	
	杖(木製)	粗大ごみ	※指定ごみ袋(大)に入る場合は、もやせるごみ	
	机	粗大ごみ		
	漬物びん	資源ごみ(びん)		
	土	収集しません	※販売店・専門業者へ問合わせ下さい	
	壺(陶磁器)	もやせない		
	積み木	もやせる		
	爪切り	もやせない		
	釣り糸	もやせる		
	釣り竿・釣針・おもり	もやせない	※指定ごみ袋(大)に入らない場合は、粗大ごみ	
	て	T字かみそり	もやせない	※危険防止のため、紙などで包む
		DVDディスク	もやせる	
		DVDプレイヤー	もやせない	
		ティッシュの箱	資源ごみ(紙)	※ヒモでしばって出す※取出口のフィルムを取る
テーブル		粗大ごみ		
鉄アレイ		粗大ごみ	※収集車を破壊させる恐れがある為	
鉄くづ		もやせない		
鉄パイプ		粗大ごみ	※指定ごみ袋(大)に入らない場合は、もやせないごみ	
鉄板		粗大ごみ	※指定ごみ袋(大)に入る場合は、もやせないごみ	
テニスボール		もやせる		
テニスラケット		もやせる	※スチール製はもやせないごみ	
手袋		もやせる		
テレビ(ブラウン管・液晶・プラズマ)		粗大ごみ	※家電リサイクル法により有料	
テレビアンテナ		粗大ごみ	※指定ごみ袋(大)に入る場合は、もやせないごみ	
テレビゲーム機(本体)		もやせない		
テレホンカード		もやせる		
電気カーペット		粗大ごみ		
電気蚊取り器		もやせない		
電気コード		粗大ごみ	※50cm未満に切ればもやせないごみ	
電気シェーバー		もやせない	※電池は外す(品目:電池の欄を参照)	
電気温水器		収集しません		
電気スタンド		もやせない	※蛍光灯は外す	
電気ストーブ		もやせない	※指定ごみ袋(大)に入らない場合は、粗大ごみ	
電気ハブラシ		もやせない	※電池は外す(品目:電池の欄を参照)	
電気毛布		粗大ごみ		
電球(蛍光灯)		有害ごみ	※入っていた包み箱へ入れて	
電球(白熱灯)		もやせない		
電子オルガン		粗大ごみ		
電子たばこ		収集しません	※メーカーまたは販売店・専門業者へお問い合わせください	
電子ピアノ		粗大ごみ		
電子レンジ		粗大ごみ	※収集車を破壊させる恐れがある為	
天体望遠鏡		もやせない	※指定ごみ袋(大)に入らない場合は、粗大ごみ	
電卓		もやせない	※電池は外す(品目:電池の欄を参照)	
電池(充電式)		リサイクル協力店へ	※ニッケル・ニッケル水素・リチウムイオン・小容量シール鉛蓄電池	
電池(筒型)アルカリ・マンガン	有害ごみ			
電池(ボタン型)	リサイクル協力店へ	※リサイクル協力店のリサイクルボックスへ		

50音	品目	分別区分	備考	
て	点灯管(グロースターター)	もやせない		
	テント(キャンプ用)	粗大ごみ		
	電動自転車	粗大ごみ	※電池は外す(品目:電池の欄を参照)	
	電話機	もやせない	※電池は外す(品目:電池の欄を参照)	
と	電話帳	資源ごみ(紙)	※ヒモでしばって出す。または、N T Tへ返却	
	砥石	もやせない		
	陶磁器類	もやせない	※指定袋が破れない程度の重さで出す。	
	灯油タンク	もやせる		
	トースター	もやせない	※指定ごみ袋(大)に入らない場合は、粗大ごみ	
	特殊びん(耐火ガラス)	もやせない	※耐熱ガラス等	
	時計	もやせない	※電池は外す(品目:電池の欄を参照)	
	土のう袋	もやせる	※50cm未満に切ってください	
	ドライバー(工具)	もやせない		
	ドライヤー	もやせない		
	ドラム式コード	粗大ごみ	※50cm未満に切れれば、もやせないごみ	
	ドラムセット	粗大ごみ		
	トランシーバー	もやせない	※電池は外す(品目:電池の欄を参照)	
	トランポリン	粗大ごみ		
な	鳥かご	もやせない	※指定ごみ袋(大)に入らない場合は、粗大ごみ	
	トレーニング機器	粗大ごみ	※指定ごみ袋(大)に入る場合は、もやせないごみ。鉄アレイ等の金属は除く	
	ドローン	もやせない	※電池は外す(品目:電池の欄を参照)	
	トロフィー(金属製)	もやせない	※指定ごみ袋(大)に入らない場合は、粗大ごみ	
	トロフィー(プラスチック製)	もやせる	※指定ごみ袋(大)に入らない場合は、粗大ごみ	
	ナイフ	もやせない	※危険防止のため、紙などで包む	
	長靴	もやせる		
	鍋	もやせない		
	生ごみ	もやせる	※水をよく切りましょう	
	生ごみ処理機	もやせない	※指定ごみ袋(大)に入らない場合は、粗大ごみ	
	生ごみ処理容器	もやせる	※指定ごみ袋(大)に入らない場合は、粗大ごみ	
	軟水器	収集しません		
	軟水器(ろ過器)	もやせない	※指定ごみ袋(大)に入らない場合は、粗大ごみ	
	に	人形	もやせる	
ぬ		ぬいぐるみ	もやせる	
		布・古着類	もやせる	
ね		ネガ	もやせる	
		ネクタイ	もやせる	
		ネジ(ビス)	もやせない	
		寝袋	粗大ごみ	※50cm未満に切れればもやせるごみ
		粘土	もやせる	
		の	農機具	収集しません
農業・劇薬・化学薬品			収集しません	※販売店・専門業者へ問合わせ下さい
ノート			資源ごみ(紙)	※ヒモでしばって出す
ノートパソコン			収集しません	※メーカーの自主回収制度あり(資源有効利用促進法)
のこぎり			もやせない	※危険防止のため、紙などで包む
飲み薬			もやせる	
のれん	もやせる			
は	HDD(外付け)		もやせない	
	バーベキューセット		粗大ごみ	※指定ごみ袋(大)に入る場合は、もやせないごみ
	ハーモニカ		もやせない	
	灰(草木を燃やした際に出たもの)	収集しません		
	バイクのマフラー(部品)	収集しません	※販売店・専門業者へ問合わせ下さい	
	灰皿	もやせない		
	パイプベッド	粗大ごみ		
	廃油	収集しません	※販売店・専門業者へ問合わせ下さい	
	ハンダー	もやせない	※プラスチック製はもやせるごみ	
	はがき	もやせる	※個人情報保護のため	
	剥製(はくせい)	もやせる	※指定ごみ袋(大)に入らない場合は、粗大ごみ	
	バケツ(金属)	もやせない		
	バケツ(プラスチック)	もやせる		
	羽子板	もやせる		
ハサミ	もやせない	※危険防止のため、紙などで包む		
箸	もやせる			
はしご	粗大ごみ			
バスケットゴール	粗大ごみ			

50音	品目	分別区分	備考	
は	バスケットボール	もやせる	※空気を抜いてつぶして出す	
	パソコン	収集しません	※メーカーの自主回収制度あり(資源有効利用促進法)	
	パソコン付属品	もやせない	※マウス・キーボード等のみだけの場合	
	発煙筒	収集しません	※販売店・専門業者へ問合わせ下さい	
	バッテリー	収集しません	※販売店・専門業者へ問合わせ下さい	
	発電機	収集しません	※販売店・専門業者へ問合わせ下さい	
	バット	粗大ごみ		
	発泡スチロール	もやせる		
	バドミントンシャトル	もやせる		
	バドミントンラケット	もやせる	※スチール製はもやせないごみ	
	花火	収集しません	※販売店・専門業者へ問合わせ下さい	
	歯ブラシ	もやせる		
	歯磨き容器	もやせる		
	針	もやせない	※危険防止のため、紙などで包む	
	針(鍼灸院から出たもの)	収集しません	※販売店・専門業者へ問合わせ下さい	
	針金	もやせない	※50cm未満に切る	
	バレーボール	もやせる	※空気を抜いてつぶして出す	
	ハンガー(金属製)	もやせない	※クリーニング店が回収している場合は返却を	
	ハンガー(プラスチック)	もやせる	※クリーニング店が回収している場合は返却を	
	飯ごう	もやせない		
	ばんそうこう	もやせる		
	ひ	ピアノ	収集しません	※販売店・専門業者へ問合わせ下さい
		Pタイル(ビニル床タイル)	収集しません	※販売店・専門業者へ問合わせ下さい
		ピースクッション	粗大ごみ	
		ビー玉	もやせない	
		ビーチパラソル	粗大ごみ	
		ビール6缶セットの包み紙	資源ごみ(紙)	※ヒモでしばって出す
ビール缶		資源ごみ(かん)	※洗って中身は残さない	
ビールサーバー(ガス式)		収集しません	※販売店・専門業者へ問合わせ下さい	
ビールびん		資源ごみ(びん)	※洗って中身は残さない	
ビデオカメラ		もやせない	※電池は外す(品目:電池の欄を参照)	
ビデオテープ		もやせる		
ビデオデッキ		もやせない		
ビニール(包装)		もやせる		
ビニールカバン		もやせる		
百科事典		資源ごみ(紙)	※ヒモでしばって出す	
日除け・シェード		粗大ごみ	※カーテン・カーテンレール同様	
びん(飲食用)		資源ごみ(びん)	※洗って中身は残さない	
ふ		ファックス(本体)	もやせない	※指定ごみ袋(大)に入らない場合は、粗大ごみ
		フィルムのケース	もやせる	
		封筒	資源ごみ(紙)	※ヒモでしばって出す ※宛名等記載がある場合は、個人情報保護のためもやせるごみ
		風鈴	もやせない	
	フォーク	もやせない	※プラスチック製はもやせるごみ	
	ふすま	粗大ごみ		
	筆	もやせる		
	筆箱(金属製)	もやせない		
	筆箱(布製・プラスチック)	もやせる		
	布団	粗大ごみ	※50cm未満に切ればもやせるごみ	
	布団カバー	粗大ごみ	※50cm未満に切ればもやせるごみ	
	布団乾燥機	粗大ごみ	※指定ごみ袋(大)に入らない場合は、もやせないごみ	
	フライパン	もやせない		
	ブラインド	粗大ごみ	※指定ごみ袋(大)に入らない場合は、もやせないごみ	
	ブラシ	もやせる		
	ブラジャー	もやせる		
	プラモデル	もやせる		
	プランター(金属・陶器製)	もやせない	※指定ごみ袋(大)に入らない場合は、粗大ごみ	
	プランター(プラスチック)	もやせる	※指定ごみ袋(大)に入らない場合は、粗大ごみ	
	プリキ製品	もやせない	※指定ごみ袋(大)に入らない場合は、粗大ごみ	
	プリンター	もやせない	※指定ごみ袋(大)に入らない場合は、粗大ごみ	
	プリンターインクカートリッジ	もやせる	※自主回収メーカーあり	
	プリンターのトナー	収集しません	※販売店・専門業者へ問合わせ下さい	
	ブルーシート(ビニールシート)	粗大ごみ	※50cm未満に切ればもやせるごみ	
	古着	もやせる		
	プレーヤー(CD・MD・LP等)	もやせない	※指定ごみ袋(大)に入らない場合は、粗大ごみ	

50音	品目	分別区分	備考	
ひ	プレハブ	収集しません	※販売店・専門業者へ問合わせ下さい	
	風呂釜	収集しません	※販売店・専門業者へ問合わせ下さい	
	ブロック	収集しません	※販売店・専門業者へ問合わせ下さい	
	フロッピーディスク	もやせる		
	文鎮	もやせない		
	ヘアスプレー	資源ごみ(かん)	※使い切る	
	ベッド	粗大ごみ		
	ベッドのトイレ砂	もやせる		
	ベッドのふん	もやせる		
	ペットボトル	資源(ペットボトル)	※キャップを外す・ラベルを剥がす・軽くすすぐ・つぶして出す	
ペットボトル(食用油)	もやせる	※油垢等の付着した容器は資源化できないため		
ペットボトルのキャップ	もやせる			
ヘッドホン	もやせない	※電池は外す(品目:電池の欄を参照)		
ベニヤ板	粗大ごみ	※指定ごみ袋(大)に入る場合は、もやせるごみ。金属類が付いている場合は除く		
ベビーカー	粗大ごみ	※指定ごみ袋(大)に入る場合は、もやせないごみ		
ベビーカー	粗大ごみ			
ベビーカー	もやせる	※指定ごみ袋(大)に入らない場合は、粗大ごみ		
ベビーベッド	粗大ごみ			
ヘリウムガスボンベ	収集しません	※販売店・専門業者へ問合わせ下さい		
ベルト	もやせる			
ヘルメット	もやせない	※プラスチック製は、もやせるごみ		
ベンキ	もやせる	※布・紙などにしごみこませる		
ベンキの缶	もやせない	※中身は残さない		
ベンチ	もやせない			
弁当・惣菜の容器(プラスチック)	もやせる			
弁当箱(金属製)	もやせない			
ほ	ホイール(車用)	収集しません	※販売店・専門業者へ問合わせ下さい	
	ボイラー	収集しません	※販売店・専門業者へ問合わせ下さい	
	ほうき	粗大ごみ		
	帽子	もやせる		
	包装紙	資源ごみ(紙)	※ヒモでしばって出す ※汚れたものなどリサイクル不可なものはもやせるごみ	
	包丁	もやせない	※危険防止のため、紙などで包む	
	ホース	もやせる	※50cm以内に切断してください ※鋭利しない場合は粗大ごみ	
	ホースリール	もやせない	※指定ごみ袋(大)に入らない場合は、粗大ごみ	
	ポータブル冷蔵庫	粗大ごみ	※家電リサイクル法により有料	
	ホームベーカリー	もやせない		
	ボーリングのボール	粗大ごみ	※収集車を破壊させる恐れがある為	
	ボール(球)	もやせる	※空気を抜いてつぶして出す	
	ボールペン	もやせる		
	墨汁	もやせる	※布・紙などにしごみこませる	
	ポケットベル	もやせない	※電池は外す(品目:電池の欄を参照)	
	歩行者	粗大ごみ	※指定ごみ袋(大)に入る場合は、もやせないごみ	
	補聴器	もやせない	※電池は外す(品目:電池の欄を参照)	
	ホッチキス(ステープラ)	もやせない		
	ポット	もやせない		
	ホットプレート	もやせない		
	ほ乳瓶(ガラス製)	もやせない		
	ほ乳瓶(プラスチック)	もやせる		
	ポリエチレン容器	もやせる		
	ポリタンク	もやせる	※指定ごみ袋(大)に入らない場合は、粗大ごみ ※中身を抜く	
	ボルト・ナット	もやせない		
	保冷庫	粗大ごみ	※家電リサイクル法により有料	
	保冷剤	もやせる		
	ホワイトボード	もやせない	※指定ごみ袋(大)に入らない場合は、粗大ごみ	
	盆	もやせる	※金属製はもやせないごみ	
	ポンベ(水槽用)	収集しません	※販売店・専門業者へ問合わせ下さい	
	本類(マンガ・週刊誌・文庫本・図書)	資源ごみ(紙)	※ヒモでしばって出す	
	ま	マージャン牌(パイ)	もやせる	
		マイク	もやせない	
		マウス(パソコン)	もやせない	
		枕	もやせる	※指定ごみ袋(大)に入らない場合は、粗大ごみ
		マジックペン	もやせる	
		マスク(野球用)	もやせない	
		マッサージ機	粗大ごみ	※指定ごみ袋(大)に入る場合は、もやせないごみ

50音	品目	分別区分	備考
ま	マットレス	粗大ごみ	
	まな板	もやせる	
	マニキュアのびん	もやせない	
	マネキンの頭	もやせない	
	魔法瓶	もやせない	
	豆電球	もやせない	
	万年筆	もやせない	
	万歩計	もやせない	※電池は外す(品目:電池の欄を参照)
み	ミキサー	もやせない	
	ミシン	粗大ごみ	※指定ごみ袋(大)に入る場合は、もやせないごみ
	水着	もやせる	
	水枕	もやせる	
む	虫かご	もやせる	
	虫取り網	もやせる	※指定ごみ袋(大)に入らない場合は、粗大ごみ
	虫めがね	もやせない	
	むしろ	粗大ごみ	※50cm未満に切れればもやせるごみ
	無線機	もやせない	※電池は外す(品目:電池の欄を参照)
め	めがね	もやせない	
	メガホン	もやせる	
	メジャー(金属)	もやせない	
	メジャー(金属以外)	もやせる	
も	毛布	粗大ごみ	※50cm未満に切れれば、もやせるごみ
	毛布カバー	粗大ごみ	※50cm未満に切れれば、もやせるごみ
	木材	粗大ごみ	※指定ごみ袋(大)に入る場合は、もやせるごみ、金属類が付いている場合は除く
	木炭	もやせる	
	モップ	粗大ごみ	
	物干し竿	粗大ごみ	
や	やかん	もやせない	
	野球ボール(硬球・軟球)	もやせる	
	やすり	もやせない	
	焼物(陶器類)	もやせない	
ゆ	郵便受け(金属)	もやせない	
	湯たんぽ	もやせない	
	指輪	もやせない	

50音	品目	分別区分	備考
ら	ライター	有害ごみ	
	ラジオ	もやせない	※電池は外す(品目:電池の欄を参照)
	ラジカセ	もやせない	※電池は外す(品目:電池の欄を参照)
	ラジコンカー	もやせない	※電池は外す(品目:電池の欄を参照)
	ラップ	もやせる	
	ラティス	粗大ごみ	※指定ごみ袋(大)に入る場合は、もやせるごみ
	ラバーマット(ゴム製)	粗大ごみ	※50cm未満に切れれば、もやせるごみ
	ランドセル	もやせる	
	り	リール(釣り用)	もやせない
リップクリーム		もやせる	
リモコン		もやせない	
リュックサック		もやせる	
れ		冷蔵庫・冷凍庫	粗大ごみ
	冷風機	粗大ごみ	※ガス冷媒式は収集できません
	レインコート	もやせる	
	レコード	もやせる	
	レコードプレイヤー	粗大ごみ	※指定ごみ袋(大)に入る場合は、もやせないごみ
	レジ袋	もやせる	
	レジャーシート	粗大ごみ	※50cm未満に切れれば、もやせるごみ
	レンガ	収集しません	※販売店・専門業者へ問合わせ下さい
	レンジ台	粗大ごみ	※指定ごみ袋(大)に入る場合は、もやせないごみ
	レンジフードカバー(アルミ)	もやせない	
	レンズ	もやせない	
	ろ	ろろそく	もやせる
ロープ		もやせる	※50cm以内に切ること
ローラースケート		もやせない	
ろくろ(機械式)		もやせない	
わ	ワープロ	もやせない	
	ワープロリボン	もやせる	
	ワイパーブレード	もやせない	※指定ごみ袋(大)に入らない場合は、粗大ごみ
	ワインのコルク	もやせる	
	ワインの瓶	資源ごみ(びん)	※洗って中身は残さない
	輪ゴム	もやせる	
割れたガラス・びん	もやせない	※危険防止のため、紙などで包む	

事業所ごみ収集運搬業者(市許可業者)

(有) コザ公衆衛生社	大里 3-26-25	☎937-3119
わかばクリーン(株)	字登川 3206	☎937-4093
(株) コーベラ	明道 1-21-5	☎975-6040
琉球管理産業(株)	古謝 3-23-6	☎939-8001

し尿及び浄化槽清掃業者(市許可業者)

沖縄市清掃事業協同組合	胡屋 6-13-10	☎932-8700
松本衛生社	泡瀬 6-18-8	☎937-8674
沖縄水ケン	登川 3-6-18	☎937-8148

浄化槽の法定点検(年1回)を受けましょう!

浄化槽は、微生物の働きを利用して汚水を浄化する施設で、微生物が活動しやすい環境を保つために定期的に保守点検、清掃及び法定検査を行うことが浄化槽法で義務づけられています。

指定取引場所(家電リサイクル4品目)

拓南商事(株)	うるま市州崎 8-2	☎934-8010
---------	------------	-----------

ごみに関するお問い合わせ先

ごみの分別・収集	環境課クリーン係	☎939-1212 (内線 2223 ~ 2226)	
粗大ごみの申し込み	粗大ごみ受付	☎938-5371	
道路上の 犬猫死骸処理	私道・市道	犬猫死骸受付	
	県道	中部土木事務所	☎894-6512
	国道	南部国道事務所 嘉手納出張所	☎943-6203

家庭ごみの収集曜日

※収集曜日の朝8時までに出してください。

地 域	もやせる ごみ (指定ごみ袋)	もやせない ごみ (指定ごみ袋)	草木類 (透明袋)	かん (透明袋)	びん (透明袋)	紙類 (縛る)	ペット ボトル (透明袋)
				有害ごみ (透明袋)			
池原、登川、知花 松本、明道、八重島 美原、美里1～6丁目	月・木	水	水	金			
越来、城前町、嘉間良 住吉、中央、上地	月・木	金		火			
諸見里、山里 山内、南桃原	月・木	金		火			
園田、久保田 胡屋2～6丁目	月・木	金		水			
照屋、室川、仲宗根町 安慶田1～4丁目 胡屋1丁目	火・金	木		水			
安慶田5丁目 胡屋7丁目 与儀、比屋根、高原 泡瀬1～4丁目 大里1丁目	火・金	水		木			
泡瀬5～6丁目 大里2～3丁目 海邦町、海邦、桃原 古謝、古謝津嘉山町 東、宮里、字美里 美里仲原町	火・金	木		月			

※年始（1月1日から3日まで）はごみ収集は休みです。